

新ノンスリップタイプ

ダイ・シャット型

ステンレス製フラットバーグレーチング

FG 横断溝・側溝蓋用

H = 15・20・25

FGM ます蓋用

H = 15・20・25

FGH 固定式横断溝・側溝蓋用

H = 15・20・25

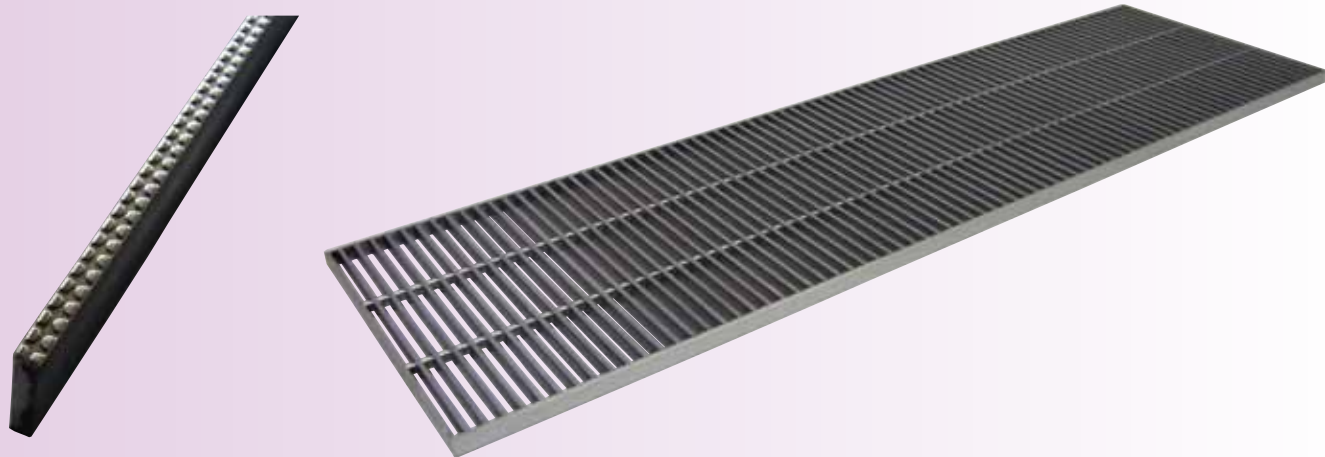
FGU U字溝蓋用

H = 15・20・25

FG-T-O 縦目タイプ

H = 15・20・25

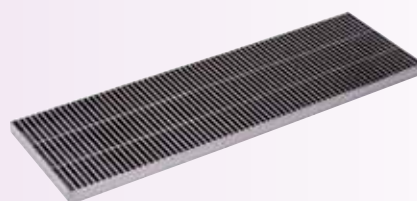
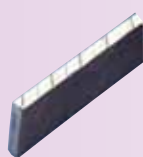
新ノンスリップ(グリッパ模様)を追加しました。



※ストライプタイプFN・FM・FNH・FNU・FN-T-Oは

(H = 15・20・25・32・28・50)

順次、廃止と致します。



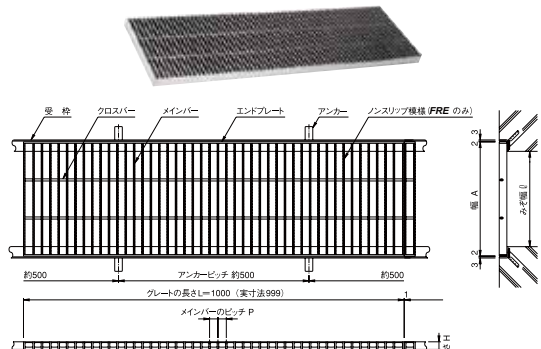
No.58 総合カタログ・価格表

FNタイプはFGタイプに変更と致します。(FGタイプは、H=15・20・25となります)

例

横断溝・側溝蓋用 メンバーのピッチ 13mm・15mm・22mm・30mm
スキマ (9mm)・(11mm)・(18mm)・(26mm) (公共建築協会評価品)

ノーマルタイプ ノンスリップタイプ
FB FN(ストライプ) FR(ローレット)



- 特長
横断溝・側溝蓋は、公道を除く敷地周辺道路および敷地内道路・駐車場・工場・公園等で帯状に長く連続する集排水用の横断溝蓋および側溝蓋として適します。
- 備考
1.ノンスリップタイプについてのご注意は4-1-3ページフラットバーグレーチングの特長・荷重区分・メンバーの仕様などの詳細は4-1-2~4-1-3ページ参照。
2.ピッチP=10,20mm(公共建築協会評価品)も製作いたします。
- オプション部品 詳細は4-1-18ページ参照。
ステンレス製クサリ CS4C4A, CS4C5A
- 適用受枠 LS

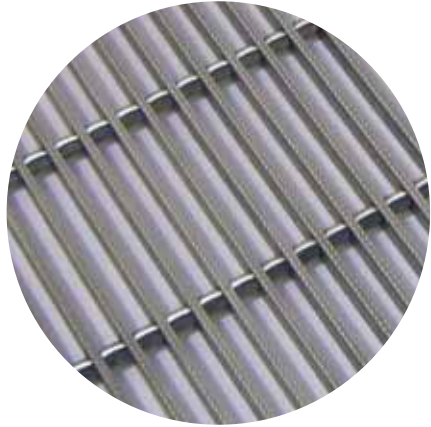
●型式記号の説明 (●寸法表の見方)
FB13-**** FN15-**** FR22-****
表内の型式番号 表内の型式番号 表内の型式番号
ピッチ ピッチ ピッチ
フラットバーノーマルタイプ フラットバーノンスリップタイプ (ストライプ) フラットバーノンスリップタイプ (ローレット)

●寸法表 横断衝撃あり・側溝衝撃なし ()はスキマの寸法を表します。 下記以外の寸法も製作いたします。

みぞ幅 ℓ mm	幅 A mm	高さ H mm	型式 番号	ステンレスグレーチング		FB(ノーマルタイプ)		FN(ストライプタイプ)		FR(ローレットタイプ)		型式	高さ h mm	質量 kg/m 組	
				質量 kg/枚	適用荷重	質量 kg/枚	適用荷重	質量 kg/枚	適用荷重	質量 kg/枚	適用荷重				
100	150	15	1515	6.5	T-20	T-20	5.7	T-20	T-20	4.3	T-14	T-20	LS-15	18	2.3
			2015	8.6	T-20	T-20	7.5	T-20	T-20	5.6	T-20	T-20	LS-20	23	2.5
		20	1520	8.3	T-14	T-20	7.3	T-6	T-14	5.3	T-2	T-2	LS-15	18	2.3
			2020	9.7	T-20	T-20	9.7	T-20	T-20	7.0	T-14	T-20	LS-20	23	2.5
		25	1525	8.3	T-14	T-20	7.3	T-6	T-14	5.3	T-2	T-2	LS-15	18	2.3
			2525	9.7	T-20	T-20	9.7	T-20	T-20	7.0	T-14	T-20	LS-20	23	2.5

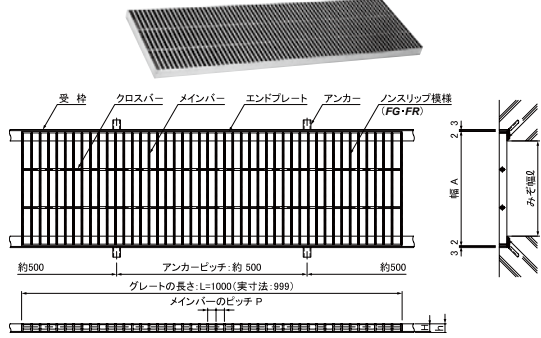


FG(グリッパ)



横断溝・側溝蓋用 メンバーのピッチ 13mm・15mm・22mm・30mm
スキマ (9mm)・(11mm)・(18mm)・(26mm) (公共建築協会評価品 FB・FR)

ノーマルタイプ ノンスリップタイプ
FB FG(グリッパ) FR(ローレット)



- 特長
横断溝・側溝蓋は、公道を除く敷地周辺道路および敷地内道路・駐車場・工場・公園等で帯状に長く連続する集排水用の横断溝蓋および側溝蓋として適します。
- 備考
ピッチP=10,20mm(公共建築協会評価品)も製作いたします。
- オプション部品 ステンレス製クサリ CS4C4A, CS4C5A
- 適用受枠 LS

●型式記号の説明 (●寸法表の見方)
FB13-**** FG15-**** FR22-****
表内の型式番号 表内の型式番号 表内の型式番号
ピッチ ピッチ ピッチ
フラットバーノーマルタイプ フラットバーノンスリップタイプ (グリッパ) フラットバーノンスリップタイプ (ローレット)

●寸法表 横断衝撃あり・側溝衝撃なし ()はスキマの寸法を表します。 下記以外の寸法も製作いたします。

みぞ幅 ℓ mm	幅 A mm	高さ H mm	型式 番号	ステンレスグレーチング		FB(ノーマルタイプ)		FG(グリッパタイプ)		FR(ローレットタイプ)		型式	高さ h mm	質量 kg/m 組	
				質量 kg/枚	適用荷重	質量 kg/枚	適用荷重	質量 kg/枚	適用荷重	質量 kg/枚	適用荷重				
100	150	15	1515	6.5	T-20	T-20	5.7	T-20	T-20	4.3	T-14	T-20	LS-15	18	2.3
			2015	8.6	T-20	T-20	7.5	T-20	T-20	5.6	T-20	T-20	LS-20	23	2.5
		20	1520	8.3	T-14	T-20	7.3	T-6	T-14	5.3	T-2	T-2	LS-15	18	2.3
			2020	9.7	T-20	T-20	9.7	T-20	T-20	7.0	T-14	T-20	LS-20	23	2.5
		25	1525	8.3	T-14	T-20	7.3	T-6	T-14	5.3	T-2	T-2	LS-15	18	2.3
			2525	9.7	T-20	T-20	9.7	T-20	T-20	7.0	T-14	T-20	LS-20	23	2.5

DKC 第一機材株式会社

URL <http://www.dkc.jp> e-mail info@dkc.co.jp 本社 / 〒115-0045 東京都北区赤羽1-64-11

- 本社 / 営業本部
販売促進チーム TEL 03-3902-9841 FAX 03-3901-8505
●特販課 TEL 03-3903-2451 FAX 03-3901-4620
- 第一機材販売(株)
東京営業所
営業課 TEL 03-3902-3141 FAX 03-3902-9960
販売課 TEL 03-3903-2481 FAX 03-3902-9955
造園・外構課 TEL 03-3902-3673 FAX 03-3903-6235
土木課 TEL 03-3902-3358 FAX 03-3901-8505
埼玉営業所 TEL 048-794-3211 FAX 048-794-6772
横浜営業所 TEL 045-313-3401 FAX 045-313-3403

- 第一機材販売(株)
盛岡営業所 TEL 019-637-5501 FAX 019-637-5599
仙台営業所 TEL 022-236-2681 FAX 022-236-6880
新潟営業所 TEL 0258-24-1530 FAX 0258-24-1532
群馬営業所 TEL 027-346-8185 FAX 027-346-8044
大阪営業所 TEL 06-6251-1502 FAX 06-6251-1714

国際品質システム規格 ISO 9001
審査登録 2001.5.24
●登録範囲の関連事業所



取扱店