

型枠パネル搬出用マンホールカバー

簡易密閉形 (簡易防水型・防臭型) **パッキン付**

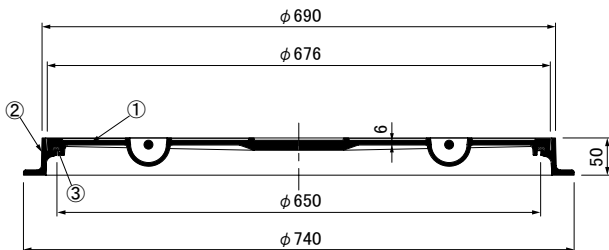
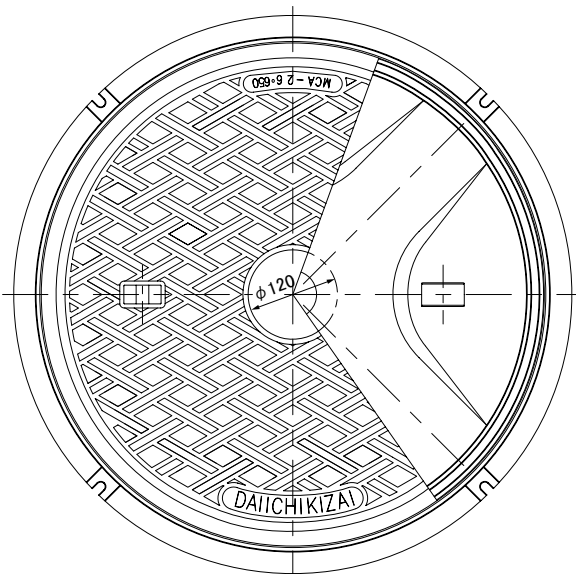
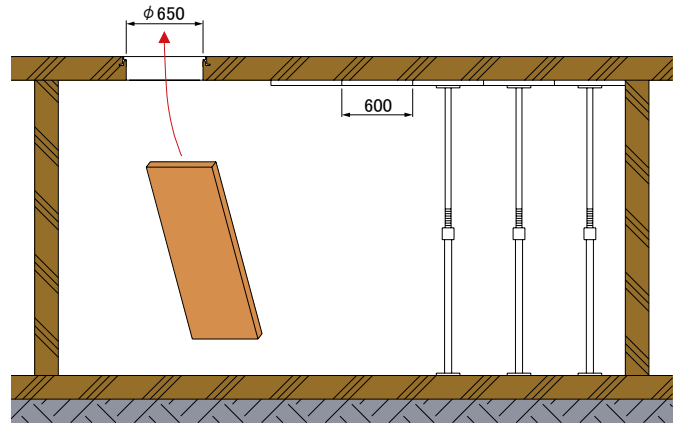
MSA・MCAシリーズ 丸枠タイプ (650)

MCA-R T-2・T-6 **MCA-R-20 T-20** ランクC

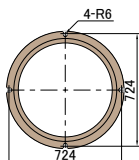
●質量 蓋: 29.0kg 蓋・枠: 37.7kg

●質量 蓋: 29.0kg 蓋・枠: 37.7kg

有効内径φ 650



●アンカーボルト位置寸法



●備考

カバーの表面に文字を鋳出することができます。お問い合わせください。

特長

- 床型枠パネル約600mm (2尺) の搬出ができるようになりました。
- 既存マンホールと同様に先付打込施工ができます。
- 搬出後は既存マンホール同様で美感をそこないません。また、点検口として利用することもできます。
- 作業工程が減少でき、総合安全対策がたてやすくなりました。
- 蓋にキャンバーがついていないので、フラットな床になります。

コスト削減に貢献!!

- 型枠パネル専用の搬出口設置を不要としました。
- 型枠パネルを切断したり傷つけることもなくパネルの再利用ができます。
- 解体工の作業が効率的に行えます。
- 従来のような搬出後の埋め戻し、コンクリート打設が不要です。

★密閉形 [防水型・防臭型] の製品

MCA-RL・MCA-RL-20 も用意しております。

●部品表

No.	部品名	材質	備考
①	カバー	T-2	樹脂系塗料塗装
		T-6	
		T-20	
②	受 枠	FC500	
③	ゴムパッキン	クロロプレン	-

●オプション部品

フック **MF-1** (2本使用)
クサリ **C6MA-100**
(寸法 650 用)

環境社会の道を拓く

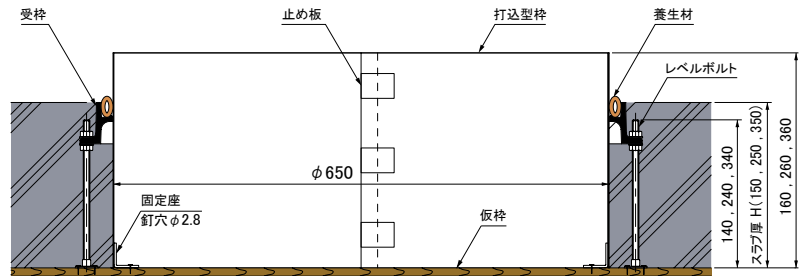


第一機材株式会社

型枠パネル搬出用 打込型枠

MK3-6516 , MK3-6526 , MK3-6536

有効内径φ 650



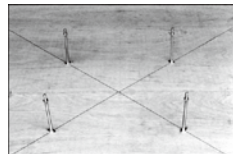
特長

- きれいな仕上面が得られます。
 - マンホールカバーの受枠をスラブコンクリートと同時打込する場合の型枠として最適です。
 - ボイド管と違い、重ね梱包ができるためかさ張らず、ぬれても大丈夫です。
 - 有効内径φ650型枠パネル搬出用マンホールカバー専用です。
- ※ご注文の際には必ず仕上面までのスラブ厚Hをご指示ください。

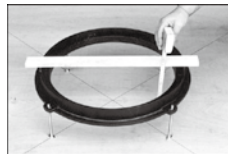
施工手順



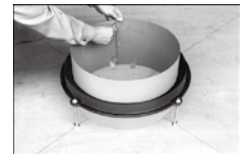
1. 受枠を施工位置に置きアンカー孔位置に印を付ける。



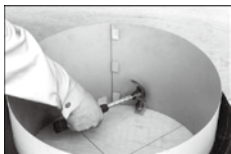
2. レベルボルトをアンカー孔位置に釘止め固定する。



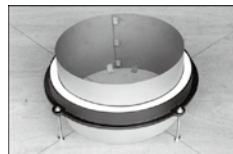
3. 受枠をレベルボルトにセットし、ナットを回し仕上レベルに合わせる。



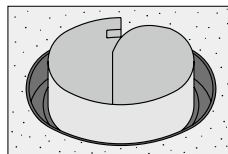
4. 受枠に打込型枠を入れ、止め板を曲げ端部を固定する。



5. 固定座に釘打ちをし打込型枠を固定する。



6. 受枠周囲の溝にコンクリートが入らないよう養生材を押し込み取り付けを終了します。



7. 打込型枠の取り外し

- (1) 固定座の釘を抜きます。
- (2) 止め板をもとにもどします。
- (3) 打込型枠の端部を内側に曲げながらコンクリートからはがし、取り外します。

ていねいに取扱っていただきますと打込型枠は2~3回繰返しご使用いただけます。

DKC 第一機材株式会社

URL <http://www.dkc.jp> e-mail info@dkc.co.jp 本社 / 〒115-0045 東京都北区赤羽1-64-11

本社 / 営業本部

販売促進チーム TEL 03-3902-9841 FAX 03-3901-8505
●特販課 TEL 03-3903-2451 FAX 03-3901-4620

第一機材販売(株)

東京営業所
営業課 TEL 03-3902-3141 FAX 03-3902-9960
販売課 TEL 03-3903-2481 FAX 03-3902-9955
造園・外構課 TEL 03-3902-3673 FAX 03-3903-6235
土木課 TEL 03-3902-3358 FAX 03-3901-8505
埼玉営業所 TEL 048-794-3211 FAX 048-794-6772
横浜営業所 TEL 045-313-3401 FAX 045-313-3403

第一機材販売(株)

盛岡営業所 TEL 019-637-5501 FAX 019-637-5599
仙台営業所 TEL 022-236-2681 FAX 022-236-6880
新潟営業所 TEL 0258-24-1530 FAX 0258-24-1532
群馬営業所 TEL 027-346-8185 FAX 027-346-8044
大阪営業所 TEL 06-6251-1502 FAX 06-6251-1714

国際品質システム規格 ISO 9001
審査登録 2001.5.24

●登録範囲の関連事業所




取扱店

New 建築・設備用 有効内径φ650型枠パネル搬出用 簡易密閉形 パッキン付

型 式	寸法 mm	開閉具なし		開閉具付き		型 式	寸法 mm	開閉具なし		開閉具付き		摘 要
		コードNo.	定 価	コードNo.	定 価			コードNo.	定 価	コードNo.	定 価	
MCA-R (T-2・T-6)	650	02353870	41,400	02311070	43,000	MCA-R-20 (T-20ランク) ダクタイルカパー	650	02353970	44,900	02311075	46,500	

New マンホールカバー関連製品 有効内径φ650型枠パネル搬出用 専用打込型枠

型 式	コードNo.	定 価	適用機種	摘 要
MK3-6516	02307966	9,700	MCA-R (650) MCA-R-20 (650)	
MK3-6526	02307967	11,100		
MK3-6536	02307968	12,600		


建築・設備用 ボルトロック式 有効内径φ650型枠パネル搬出用 密閉形 パッキン付

カタログページ 2-1-47

型 式	寸法 mm	開閉具なし		開閉具付き		型 式	寸法 mm	開閉具なし		開閉具付き		摘 要
		コードNo.	定 価	コードNo.	定 価			コードNo.	定 価	コードNo.	定 価	
MCA-RL (T-2・T-6)	650	02311473	47,000	02311472	49,000	MCA-RL-20 (T-20ランク) ダクタイルカパー	650	02311476	51,000	02311477	53,000	

マンホールカバー関連製品 ボルトロック式 有効内径φ650型枠パネル搬出用 専用打込型枠

カタログページ 2-1-47

型 式	コードNo.	定 価	適用機種	摘 要
MK3-6516H	02308266	11,400	MCA-RL (650) MCA-RL-20 (650)	
MK3-6526H	02308267	12,800		
MK3-6536H	02308268	14,300		