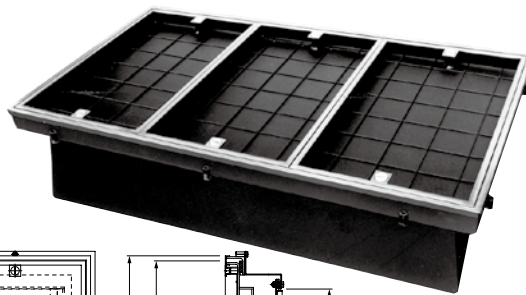


密閉型 ステンレス目地 モルタル充填用(充填深さ38mm) 二重蓋

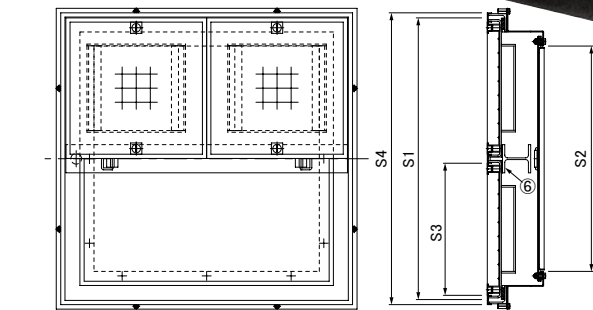
BH-8SW-2 T-2用

BH-8SW-14 T-14用

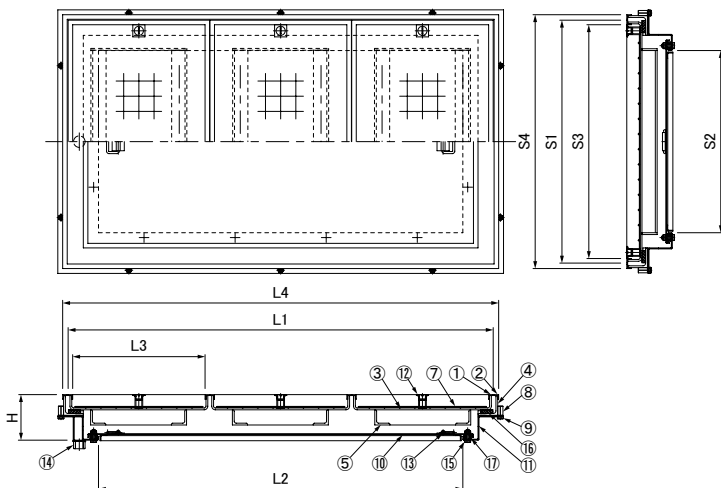
800×1400→



●正方形蓋



●長方形蓋



●備考

- 1.マシンハッチの仕様等は9-2ページ参照。
- 2.荷重区分の詳細は、6-4ページの「スチールグレーチングの荷重区分」参照。
- 3.開口寸法で2000×2000まで対応可能です。
- 4.下蓋や下枠をステンレス製にて製作も可能です。
- 5.規格品以外の荷重条件についてもご相談ください。

●質量表

単位:kg

寸法	BH-8SW-2					BH-8SW-14				
	上蓋/枚	充填蓋/枚	下蓋/枚	受枠	中受材	上蓋/枚	充填蓋/枚	下蓋/枚	受枠	中受材
800×800	22	51	15	41	—	28	57	15	41	—
900×900	15	33	19	46	13	18	36	19	50	18
1000×1000	17	39	24	51	15	22	44	24	55	20
1100×1100	20	47	29	56	17	25	52	29	61	22
800×1400	25	59	27	56	—	31	65	27	56	—
800×2000 (BH-8SW-2)	26	63	39	72	—	—	—	—	—	—
800×2000 (BH-8SW-14)	—	—	—	—	—	27	56	39	72	—

●寸法表

寸法	S1×L1	S2×L2	S3×L3	S4×L4	BH-8SW-2		BH-8SW-14	
	mm	(有効開口)mm	mm	mm	H mm	蓋の枚数(取手個数)	H mm	蓋の枚数(取手個数)
800×800	800×800	600×600	770×370	836×836	150	2 (4)	150	2 (4)
900×900	900×900	700×700	419×420	936×936	150	4 (8)	200	4 (8)
1000×1000	1000×1000	800×800	469×470	1036×1036	150	4 (8)	200	4 (8)
1100×1100	1100×1100	900×900	519×520	1136×1136	150	4 (8)	200	4 (8)
800×1400	800×1400	600×1200	770×436	836×1436	150	3 (6)	150	3 (6)
800×2000 (BH-8SW-2)	800×2000	600×1800	770×469	836×2036	150	4 (8)	—	—
800×2000 (BH-8SW-14)	800×2000	600×1800	770×369	836×2036	—	—	150	5 (10)

●特長

- 1.上蓋は専用ハンドルMF-44を用いないと開閉できません。
- 2.寸法900以上は荷重を受ける中受材H-100×100等が入ります。
- 3.排水ソケット(25A管用平行ねじ)は中央の端に1ヶ所つきます。
- 4.下蓋は、一体物になります。

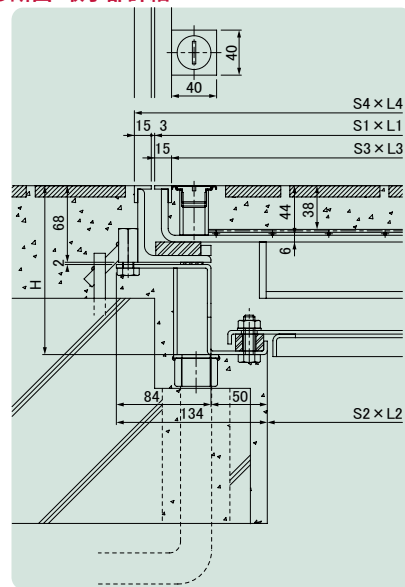
●注意

- 1.BH-8SW-2には補強材はつきません。
- 2.防水用として使用される場合は、受枠内に侵入水が滞留しないよう付属のソケットに排水用の配管をしてください。防臭の目的で使用される等、水が滞留する恐れのない場合は付属のプラグにて塞いでください。
- 3.外枠取り付け時には、外枠の有効にあわせて開口を仕上げてください。外枠開口より躯体開口が小さいと、下蓋の補強と干渉性能を発揮できない可能性があります。
- 4.スロープ部への設置は避けることをお勧めしますが、止むを得ず設置する際は平坦部と条件が異なりますのでお問い合わせください。

●オプション部品

MF-4(下蓋着脱用ハンドル)詳細は9-2ページ参照。

●断面・取手部詳細



●部品表

No.	部品名	材質	備考
①	内目地	SUS304	HL
②	外目地		
③	上蓋		
④	上蓋取手		
⑤	補強材	SS400	タールエポキシ樹脂塗装(2回塗り)
⑥	中受材		
⑦	溶接金網		
⑧	M10高ナット		
⑨	アンカーボルト		
⑩	下蓋	SEHC	
⑪	下蓋取手		
⑫	上蓋取手	SUS304	
⑬	下蓋取手		
⑭	排水ソケット		
⑮	固定ボルト		
⑯	クッション	クロロブレン	
⑰	パッキン		
⑱	専用ハンドル	MF-44	詳細は9-2ページ参照

下記以外のサイズも製作いたします。詳細はお問い合わせください。