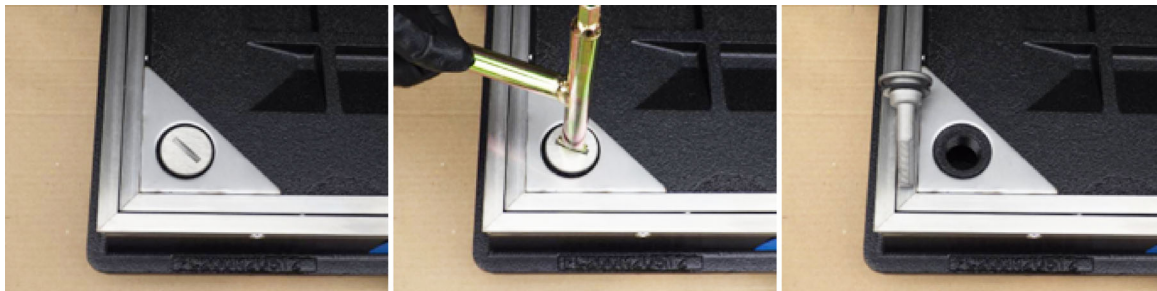


## MT-HSLシリーズ サイズ□300・350 開閉手順

2022年11月10日 管理番号：MC1-22111010 製品分類：マンホールカバー

第一機材株式会社

1.

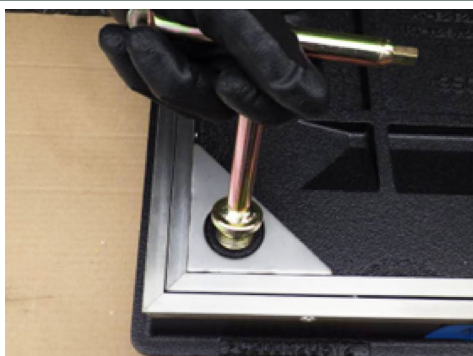


開閉工具【フック：MF-44】を準備してください。取手の保護キャップを取り外します。

開閉鍵MF-44のマイナス部分を使用します。

※開閉工具の必要数量 MF-44：2本

2.



開閉鍵MF-44のねじ部を取手にねじ込み、蓋を引き上げてください。

※仕上材充填蓋質量は、□300：約25kg / □350：約31kg

となりますので十分に注意して作業を行ってください。



開閉鍵 MF-44



保護キャップ 4個