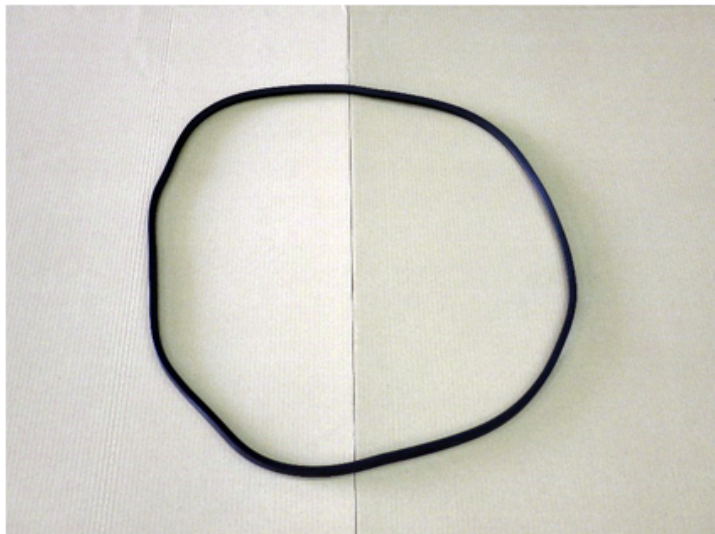


MSA・MCAシリーズ パッキン取り付け手順

2023年 1月12日 管理番号：MC1-2301126 製品分類：マンホールカバー

第一機材株式会社

手順 1



<パッキンの確認>

交換用パッキンは左写真のように輪になっています。

この製品のパッキンは、蓋裏の溝部分に取付する形状となっています。

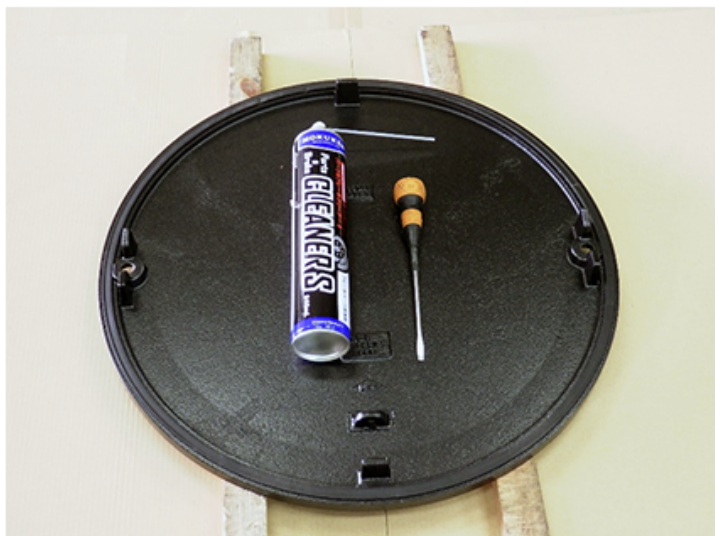


<準備品・他>

- ・ボンド
コニシ(株)G17
- ・パーツクリーナー
- ・マイナスドライバー
- ・他ウエス等準備してください。



手順2

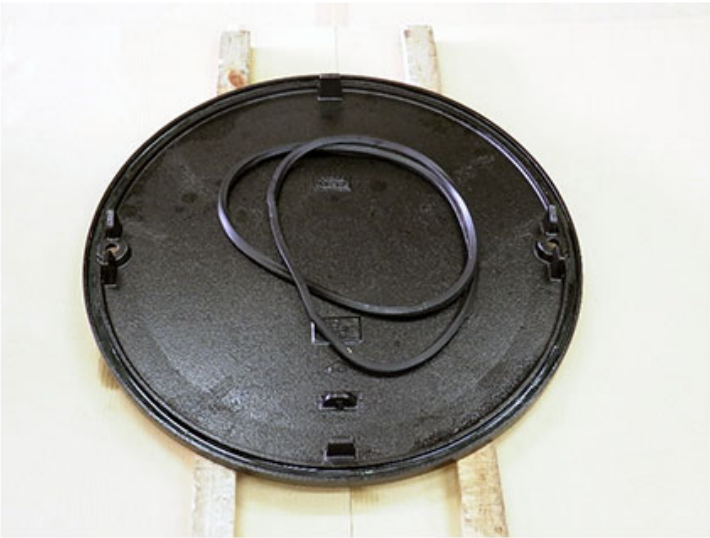


<パッキンの取外し>

パッキンは蓋裏面の溝部分についていますので、パーツクリーナーとマイナスドライバー等でパッキンを取り除いて下さい。



・パッキンの取外し完了。



手順3



<パッキン取付部の確認・清掃>

・清掃前



・清掃後

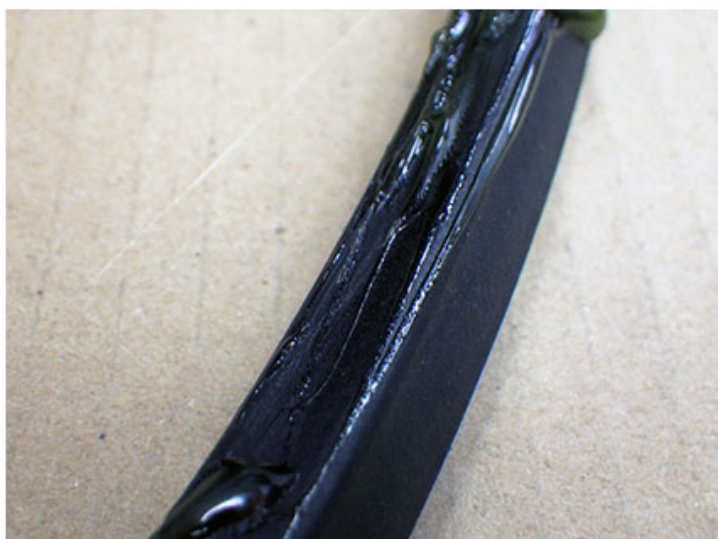
※接着剤やゴミ・異物はよく取り除いてください。

手順4



<パッキン取付準備・接着剤塗布>

・パッキンに接着剤を塗布します。



・パッキンの形状は台形になっています。

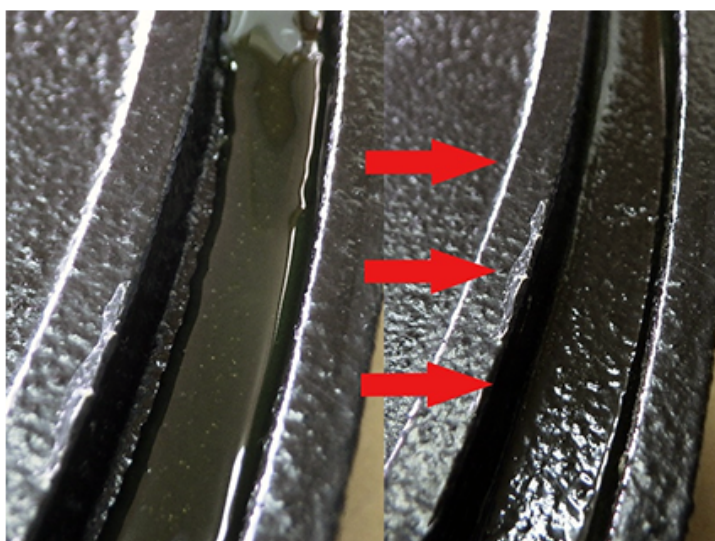
接着剤は台形の短辺（幅の狭い方）に接着剤を塗布します。

下赤線部に塗布





・蓋裏の溝部分に接着剤を均一に塗布します。



・オープンタイムを取ってください。
冬（5℃）5～10分。春・夏・秋（20℃～30℃）5～15分を目安として、乾かし表面が指で触れてべとつきがなくなってから貼り合わせます。
貼り合わせ後指圧又はハンドローラーなどで強く圧着してください。

手順5



<パッキン取付>

・パッキン取付は2名で作業実施。



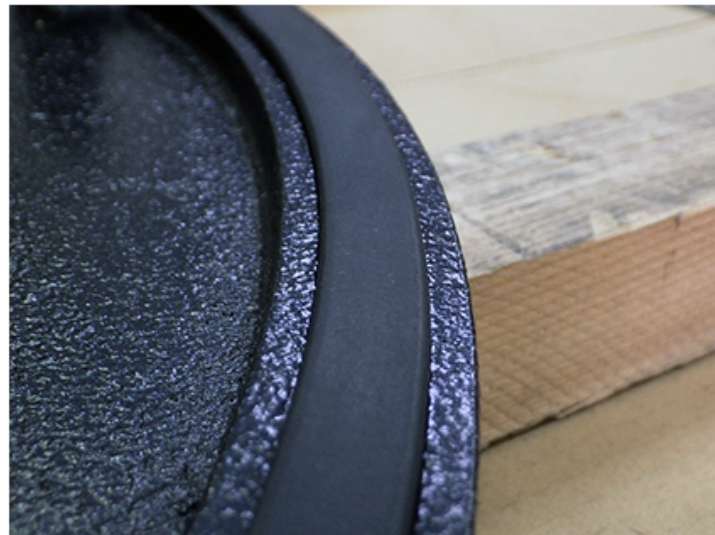
・パッキンをしっかり圧着してください。

手順6



<パッキン取付完了>

・蓋裏全景



・蓋裏パッキン取付面 詳細
・接着剤はしっかり乾燥させてください。

蓋の開閉手順に従って、蓋を取り付けてください。

以上