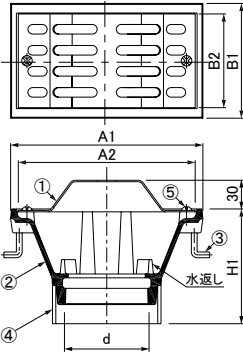
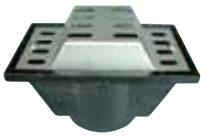


RSLVシリーズ **ねじ込式**

RSLMシリーズ **差し込式** RSLM2 寸法75・100は**ファンネルドレイン** PAT.F

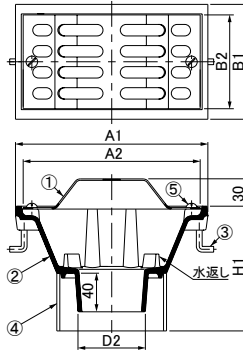
**RSLV-D-K**

廊下用  
バルコニー・底用  
寸法50,75



**RSLM-D-K**

廊下用  
バルコニー・底用  
寸法50

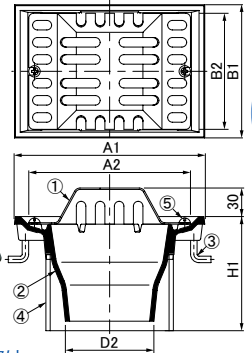


**RSLM2-D-K**

廊下用  
バルコニー・底用  
寸法75,100

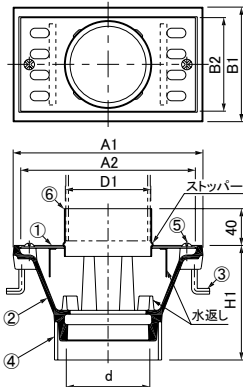


※写真は寸法100です。  
寸法75のストレーナ姿はRSLM-D-Kを参照ください。



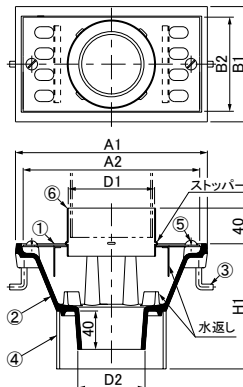
**RSLV-B-K**

廊下用  
バルコニー中継用  
寸法50,75



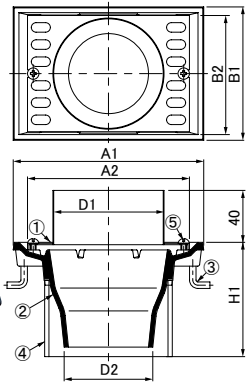
**RSLM-B-K**

廊下用  
バルコニー中継用  
寸法50



**RSLM2-B-K**

廊下用  
バルコニー中継用  
寸法75,100



●RSLV-D-K・RSLM-D-K



●RSLV-B-K・RSLM-B-K



●本体高さの調節

スラブ厚に応じ、スペーサーにてH1寸法を調節いたします。  
ご注文の際はH1寸法をご指示ください。

●接続口・たて樋管

ねじ込式の接続口は、管用テーパねじ。  
差し込式のたて樋管は、硬質塩化ビニル管のVP・VU管のいずれも使用できます。

●特長

- RSLVシリーズ・RSLMシリーズの寸法50・75は排水溝の幅が100mmの細みぞ用として最適です。また、RSLV-B-K・RSLM-B-Kは雨水が飛び散らない**雨水飛散防止タイプ**です。
- 差し込式 RSLM2-B-Kは**ファンネルドレイン**です。「水はね」と「水吹き出し」に対応できます。詳細はI-17ページ参照。
- ストレーナはステンレス材を使用。
- 回転防止機能付です。

●ねじ込式 寸法表

寸法	ねじ径 d	A1 mm	A2 mm	B1 mm	B2 mm	D1 mm	本体高	H1 mm	質量 kg	
									RSLV-D-K	RSLV-B-K
50	Rc2	160	144	96	77	61	100	110~200	2.5	2.5
75	Rc3	200	184	120	98	90			3.1	3.1

❖H1寸法201以上も対応いたします。

●差し込式 寸法表 注)寸法75・100は**ファンネルドレイン**で型式はRSLM2-D-K, RSLM2-B-Kになります。

寸法	A1 mm	A2 mm	B1 mm	B2 mm	D1 mm	D2 mm	本体高	H1 mm	質量 kg	
									RSLM-D-K	RSLM-B-K
50	160	144	96	77	61	47	110	120~200	2.2	2.2
75	200	170	112	94	90	70			2.0	2.0
100	200	170	140	122	115	93			2.8	2.7

❖H1寸法201以上も対応いたします。

●施工例

I-30ページ参照。

●施工手順例

I-27ページ参照。

●打込金具

詳細は I-33ページ参照。

●共通部品表

No	部品名	材質	備考
①	ストレーナ	SUS304	—
②	本体	FC150	樹脂系塗料塗装
③	アンカーボルト	SWRM	—
④	スペーサー	硬質塩化ビニル	—
⑤	小ねじ	SUS304	2-M6×12丸小ねじ
⑥	ガイド管	—	—