
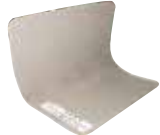


打込金具 一覧表(よこ口排水用)



型式/品名 形状	長さ mm	適用機種
K1 / 固定ボルト (W $\frac{5}{16}$) 	100	RL-W シリーズ RL-4S シリーズ RL-5M シリーズ RL-7ML SR-A シリーズ SR-M シリーズ
	120	
	150	



型式/品名 形状	ドレイン 寸法	適用機種
LK11-1~7 / 座金 	50	RL-W シリーズ
	65	RL-4S シリーズ
	75	RL-5M シリーズ
	100	RL-4SP シリーズ
	125	RL-7ML
	150	SR-A シリーズ
	200	SR-M シリーズ

型式/品名 形状	ドレイン 寸法	適用機種
LK12-1~6 / 養生カバー 	50	RL-4S-V シリーズ
	65	
	75	
	100	
	125	
	150	

型式/品名 形状	No.	適用機種(ドレイン寸法)	
LK6 / 養生シート 	2	RL-4S シリーズ (50,65) RL-7ML (50,75) SR-A シリーズ (50) SR-M シリーズ (50)	
		3	RL-W シリーズ (75) RL-4S シリーズ (75) RL-4SP シリーズ (75) SR-A シリーズ (75) SR-M シリーズ (75)
			6
	8		
		11	
		12	RL-5M シリーズ (50,65)
	13	RL-5M シリーズ (75)	
	14	RL-5M シリーズ (100)	
	15	RL-5M シリーズ (125)	
	16	RL-5M シリーズ (150)	

❖No.2~11はウレタン系シート
*No.12~16はポリエチレン系シート

型式/品名 形状	ドレイン 寸法	適用機種
LK3 / 固定金具 	50	RL-W シリーズ
	65	RL-4S シリーズ
	75	RL-5M シリーズ (50)
	100	RL-4SP シリーズ
	125	RL-7ML
	150	SR-A シリーズ
	200	SR-M シリーズ
5LK3 / 固定金具 	*65	RL-5M シリーズ
	75	
	100	
	125	
	150	

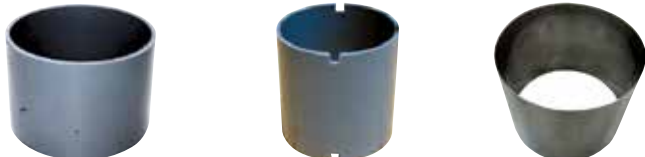
型式/品名 形状	ドレイン *寸法	適用機種
LK9 / 押え板 	75	セットアップドレイン RL-5MD 3075~50100 RL-5ML 3075~50100 RL-7ML 3075~5075
	100	
LK10 / 固定金具 	75	セットアップドレイン RL-5MD 3075~50100 RL-5ML 3075~50100 RL-7ML 3075~5075
	100	

スペーサー

●スペーサー記号の説明

(SU・VU・LP・SUC・VUC塩ビ管) (SUSステンレス管) 管の大きさ・管の長さ (mm)

- 例1 **SU3-30** 例4 **SUC3-50** 例6 **SUS8-70**
 例2 **VU4-50** (SU加工品)
 例3 **LP180-70** 例5 **VUC6-65**
 (VU加工品)



●寸法表

管の種類	スペーサー 記号	呼び径	外径 mm	近似内径 mm
VU管 (JIS K 6741)	VU2 1/2	65	76	71
	VU3	75	89	83
	VU4	100	114	107
	VU5	125	140	131
	VU6	150	165	154
	VU8	200	216	202
SU管 (塩化ビニル協会規格特殊管)	SU3	75	80	75
	SU4	100	106	100
	SU5	125	134	125
LP管	LP180	—	186	180