

●RL-5Mシリーズ

ドレイン 寸法	スプーサー (パラベット厚 L1寸法)	固定ボルト (パラベット厚)	(a)+(b)寸法 mm	座 金	固定金具	養生シート
	(100mm)	(100mm)				
50	VU2½ -65	K1-120	35	LK11-1	LK3 -50	LK6-12
65	VU3 -60		40	LK11-2	5LK3 -65,75	
75	SU4 -60			LK11-3		LK6-13
100	SU5 -55		45	LK11-4	5LK3 -100	LK6-14
125	VU6 -55			LK11-5	5LK3 -125	LK6-15
150	LP180-55			LK11-6	5LK3 -150	LK6-16

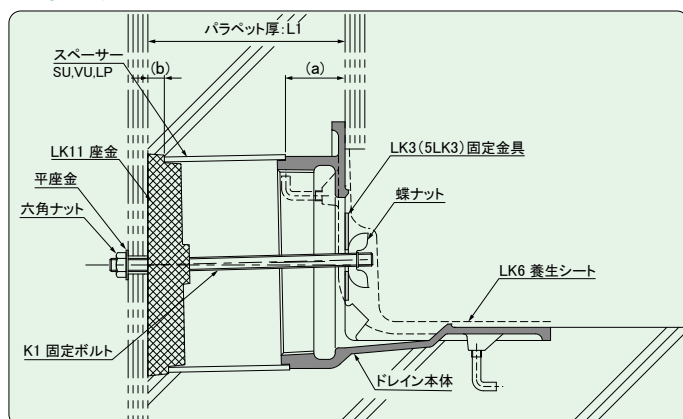
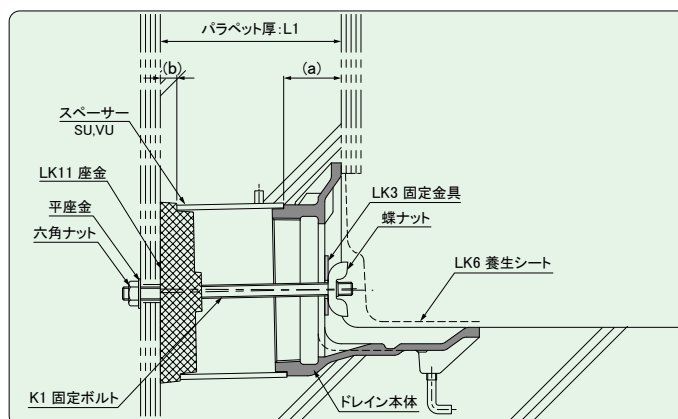
❖標準部品取付施工図は下記参照。

## ●RL-7ML-K

ドレイン 寸法	スパーサー (パラベット厚 L1寸法)	固定ボルト (パラベット厚)	(a)+(b) 寸法mm	座 金	固定金具	養生シート
	(100mm)	(100mm)				
50	VU2½ -60	K1-120	40	LK11-1	LK3-50	LK6-2
75	SU4 -55		45	LK11-3	LK3-75	

❖標準部品取付施工図は下記参照。

## RL-5Mシリーズ

**RL-7ML-K**

### ●注意

長期間、LK6 養生シートを貼り続けると、のり残りが出て剥がしづらくなる可能性があります。