

MWPT-5シリーズ ステンレス目地

MWPT-5S T-2

●寸法 600



●寸法 750



MWPT-5SMD T-2

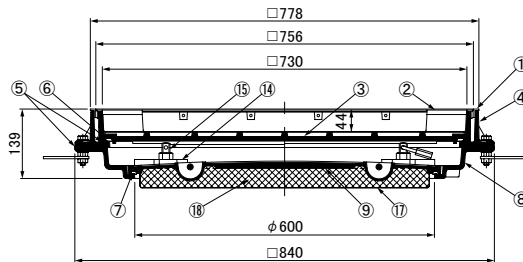
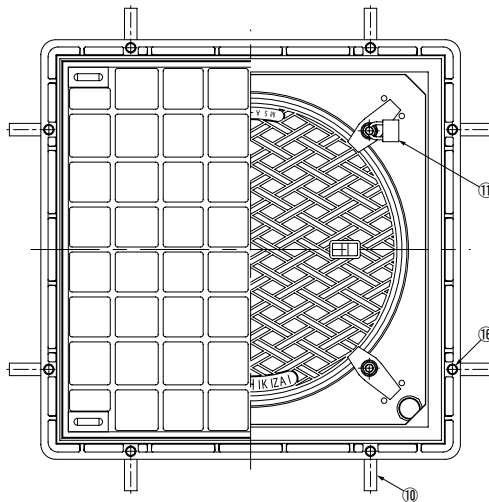
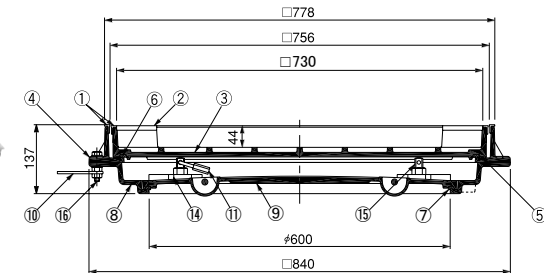
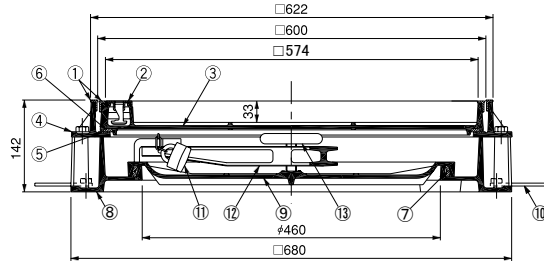
断熱カバー MD付

●寸法 750

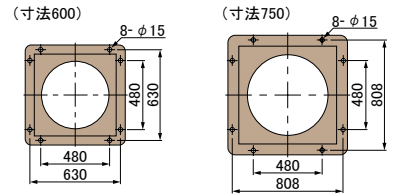


MWPT-5シリーズ 黄銅目地 製造中止品

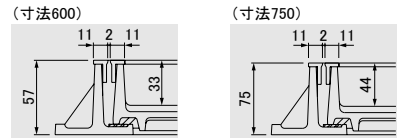
MWPT-5 T-2



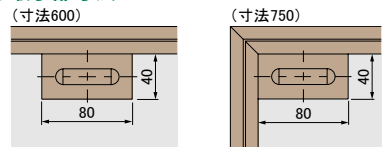
●アンカーボルト位置寸法



●目地寸法



●取手部寸法



●排水管の接続



●オプション部品

フック MF-1 (2本または4本使用)
 ※寸法750は4本使用してください。
 寸法750 中蓋開閉用ボックススパナ MF-7 (1本使用)
 詳細は 2-1-4ページ参照。

●備考

1. 本体の排水管用接続は、32A (平行ねじ) になります。
2. 32A用プラグが付属されています。
3. 機能区分は2-1-5ページ、荷重区分は2-1-6~7ページ。

●注意

1. MWPT-5SMDは、枠下断熱材の同時一体施工タイプではありません。
2. MWPT-5SMDは、本体と受枠の間に絶縁材を入れ熱橋をおさえる構造となっています。

●表示マーク (MWPT-5S, MWPT-5SMD)

用途表示のため表示板を用意しております。
 詳細は 2-1-8ページ参照。

●質量表

寸法	質量	(単位:kg)	
		MWPT-5S	MWPT-5SMD
600	1組質量	90.0	—
	仕上材充填蓋質量	約49	—
750	1組質量	140.0	140.0
	仕上材充填蓋質量	約120	約120

●標準詳細図集該当品

標準詳細図	型式	寸法
国土交通省告示第1597号	MWPT-5S MWPT-5	750
東京都住宅供給公社 KE-622-1	MWPT-5S MWPT-5	600

●部品表 (ステンレス目地)

No.	部品名	材質	備考
①	ステンレス目地	SUS304	—
②	ステンレス取手	—	—
③	カバー	FC200	樹脂系塗料塗装
④	受枠	—	—
⑤	クッション	クロロプレン	—
⑥	パッキン	塩化ビニル	—
⑦	パッキン	クロロプレン	—
⑧	本体	—	—
⑨	中蓋	FC200	樹脂系塗料塗装
⑩	アンカー	SS400	—
⑪	南京錠	CAC203	—
⑫	締付バー	FC200	樹脂系塗料塗装
⑬	ハンドル	SGD400-D	電気垂鉛めっき
⑭	クランプピース	FCD500	樹脂系塗料塗装
⑮	六角ナット	SUS304	4-M16
⑯	六角ボルト	SS400	8-M10×50
⑰	保護カバー	SUS304	MWPT-5SMD用
⑱	断熱材	発泡ウレタン	—

❖取手取付用皿小ねじ M5×10 (SUS)

●部品表 (黄銅目地)

No.	部品名	材質	備考
①	黄銅目地	C3604	—
②	黄銅取手	CAC202	—
③	カバー	—	—
④	受枠	FC200	樹脂系塗料塗装
⑤	クッション	クロロプレン	—
⑥	パッキン	塩化ビニル	—
⑦	パッキン	クロロプレン	—
⑧	本体	—	—
⑨	中蓋	FC200	樹脂系塗料塗装
⑩	アンカー	SS400	—
⑪	南京錠	CAC203	—
⑫	締付バー	FC200	樹脂系塗料塗装
⑬	ハンドル	SGD400-D	電気垂鉛めっき
⑭	クランプピース	FCD500	樹脂系塗料塗装
⑮	六角ナット	SUS304	4-M16
⑯	六角ボルト	SS400	8-M10×50

❖取手取付用皿小ねじ M5×10 (SUS)