

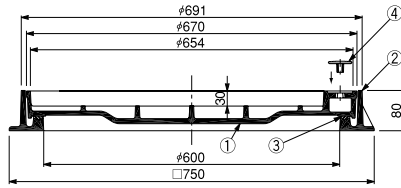
簡易密閉形 [簡易防水・防臭型] 充填深さ30mm

MT-14シリーズ 角枠タイプ

MT-14K T-8・T-14 歩道(車両乗入)仕様

MT-14KD T-20 ランクC
T-25 ランクC

●寸法 600 ●質量 1組質量:67.6kg 仕上材充填蓋質量:約67kg



●寸法 900 ●質量 1組質量:197.0kg 仕上材充填内蓋質量:約67kg 仕上材充填外蓋質量:約118kg

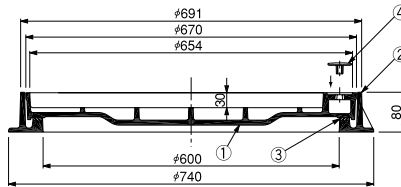


MT-14シリーズ 丸枠タイプ

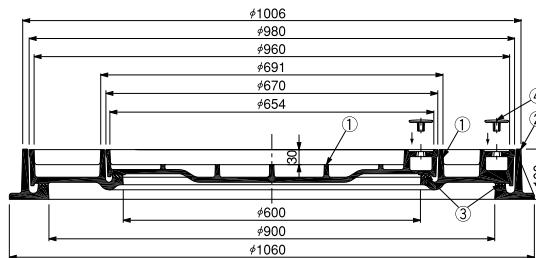
MT-14 T-8・T-14 歩道(車両乗入)仕様

MT-14D T-20 ランクC
T-25 ランクC

●寸法 600 ●質量 1組質量:59.1kg 仕上材充填蓋質量:約67kg



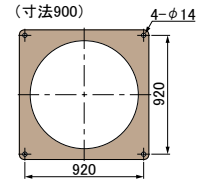
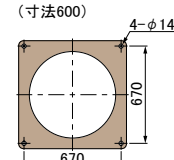
●寸法 900 ●質量 1組質量:178.0kg 仕上材充填内蓋質量:約67kg 仕上材充填外蓋質量:約118kg



●アンカーボルト位置寸法

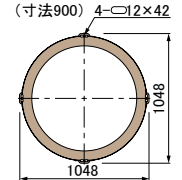
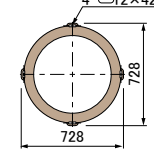
角枠タイプ

(寸法600)



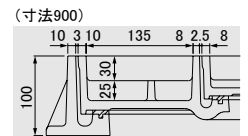
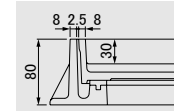
丸枠タイプ

(寸法600)

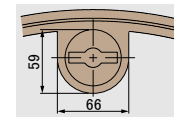


●目地寸法

(寸法600)



●取手部寸法



●オプション部品

開閉鍵 MF-2 (2本または4本使用)
詳細は 2-1-4ページ参照。

●備考

- 寸法900は内(φ670)、外(φ600~φ900)カバーの組み合わせによるツー・コンセントリック®タイプです。
- 機能区分は2-1-5ページ、荷重区分は2-1-6~7ページ。

●注意

- 受枠をアンカーボルトで直接躯体に固定する場合はスパナ等で強く締め付けしないでください。
- 屋外で使用の場合は、取手の裏側に付いているキャップを外してご使用ください。
取手内に水が溜まり仕上げ面を汚す原因にもなります。
取り外し方はプライヤー等で抜き取ってください。

●表示マーク



用途表示のため表示板を用意しております。
詳細は 2-1-8ページ参照。

●部品表

No.	部品名	材質	備考
①	カバ	MT-14K MT-14	樹脂系塗料塗装
		MT-14KD MT-14D	
		FC200	
②	受 枠	FC200	
③	ゴムパッキン	クロロプレン	—
④	取手キャップ		