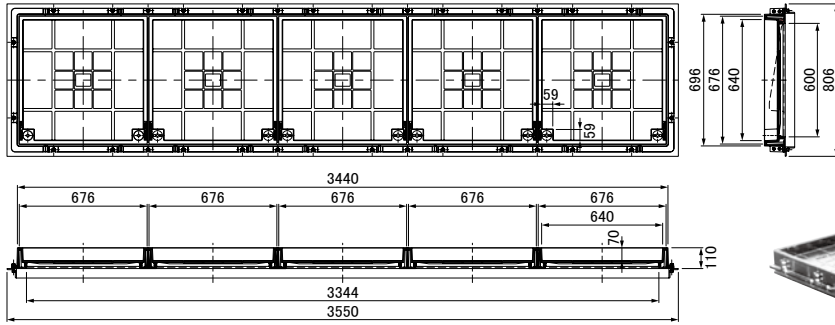


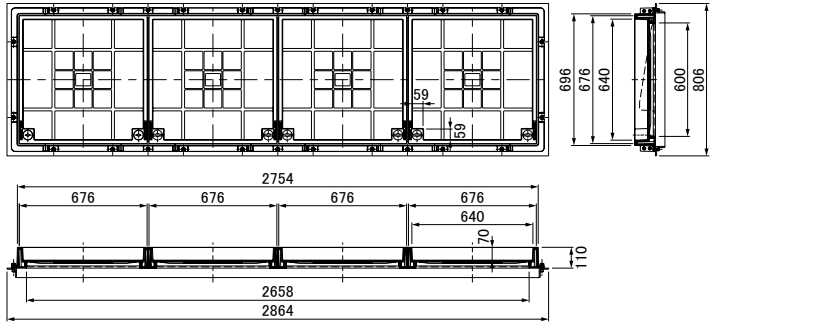
# インターロッキングブロック用 充填深さ70mm

MIB-Dシリーズ

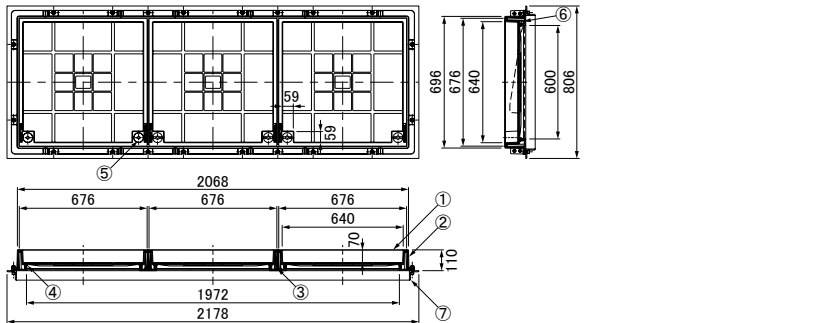
## MIB-D5ローラー付 (5連式) T-8・T-14 歩道(車両乗入)仕様 T-20緊急車両通行可



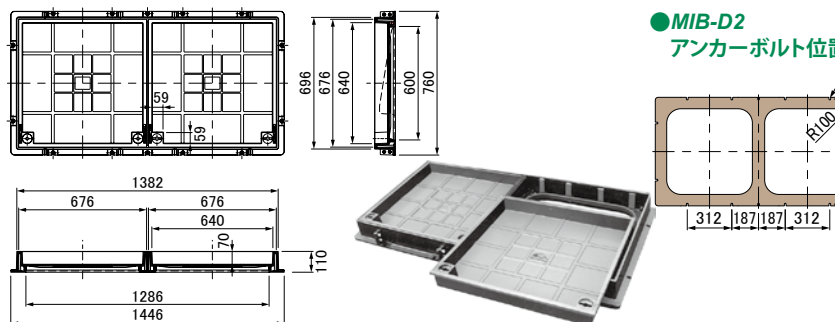
## MIB-D4ローラー付 (4連式) T-8・T-14 歩道(車両乗入)仕様 T-20緊急車両通行可



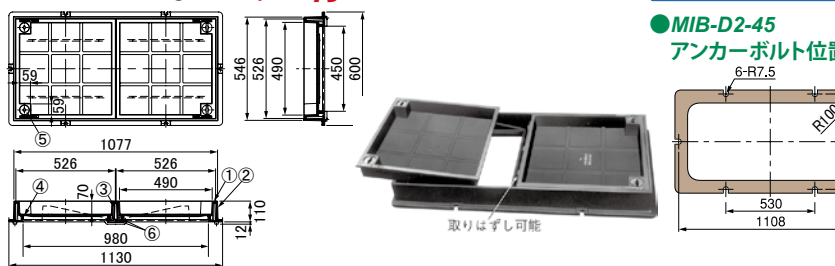
## MIB-D3ローラー付 (3連式) T-8・T-14 歩道(車両乗入)仕様 T-20緊急車両通行可



## MIB-D2ローラー付 (2連式) T-8・T-14 歩道(車両乗入)仕様 T-20緊急車両通行可



## MIB-D2-45ローラー付 T-8・T-14 歩道(車両乗入)仕様 T-20緊急車両通行可



### ●質量表

型式	カバー	フレーム	1組質量	仕上材充填蓋質量
MIB-D5	36.0kg×5個	195.0kg	375.0kg	約104kg×5個
MIB-D4	36.0kg×4個	158.0kg	302.0kg	約104kg×4個
MIB-D3	36.0kg×3個	120.0kg	228.0kg	約104kg×3個
MIB-D2	36.0kg×2個	83.0kg	155.0kg	約104kg×2個
MIB-D2-45	23.0kg×2個	64.4kg	110.4kg	約63kg×2個

●蓋に横方向の水抜き孔があいています。  
※受枠の孔加工はオプション加工 2-1-32 ページ参照。

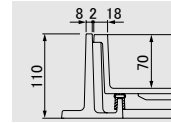
T-8・T-14 歩道(車両乗入)仕様 T-20緊急車両通行可

※T-20緊急車両通行可能な説明は2-1-35ページ参照。

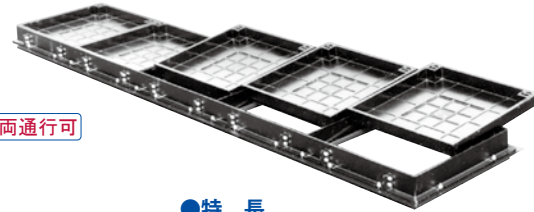
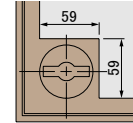
### ●ロック機構

MIB-Dシリーズ, MIB-D2-45共にロック機構は付いていません。

### ●目地寸法



### ●取手部寸法



### ●特長

MIB-Dシリーズは、幅600mmでは長さは2連から5連まで任意の長さが選べます。

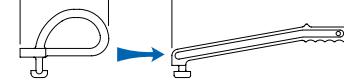
### ●注意

- 1.簡易密閉形ではありません。
- 2.受枠の内部に、ゴミ等の異物が有るとスライドローラー部分の破損につながる可能性が有ります。
- 3.受枠をアンカーボルトで直接躯体に固定する場合はスパナ等で強く締め付けしないでください。
- 4.蓋に水抜き孔があいています。仕上材・下地材等がこの孔から流れないように不織布等の設置をお願いします。

### ●オプション部品

詳細は 2-1-4 ページ参照。

スライドハンドル MF-6 または MF-58 (各2本使用)



MF-58を使用することにより、垂直方向の持ち上げ重量を低減します。採用される場合はご指示ください。

※カバーの開閉手順は、2-1-29ページ参照。

### ●表示マーク

用途表示のため表示板を用意しております。  
詳細は 2-1-8 ページ参照。

### ●部品表

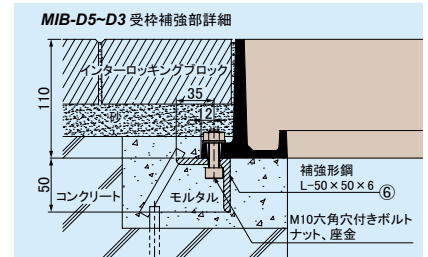
No.	部品名	材質	備考
①	カバー	FCDS500	
②	フレーム	MIB-D5~D2: FC200 MIB-D2-45: FCDS500	樹脂系塗料塗装
③	センターリップ	FCDS500	
④	ゴムパッキング	クロロレン	
⑤	取手キャップ		
⑥	スライドローラー	SUS304	
⑦	補強形鋼	SS400	樹脂系塗料塗装

※③センターリップはすべて取りはずせません。

※①~⑥は MIB-D3, MIB-D2-45 をご参考ください。

※⑦補強形鋼は MIB-D5~D3 のみの部品です。

(下図参照)



### ●備考

1. MIB-D2-45は連結式ではありません。
2. スライドカバーの特長および開閉操作等は 2-1-29 ページをご参照。【実用新案登録】
3. 機能区分は 2-1-5 ページ, 荷重区分は 2-1-6~7 ページ。
4. 蓋に縦方向の水抜き孔加工ができます。(2-1-32 ページ参照)