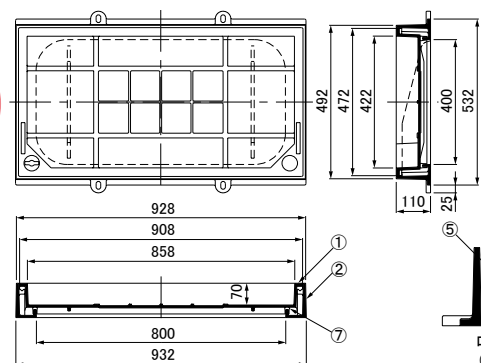


キャブ用

MCAB 400× 800

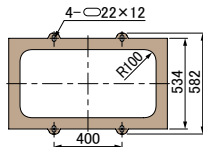
簡易密閉形〔簡易防水型・防臭型〕



T-8・T-14 歩道(車両乗入)仕様 **スライドカバー**
T-20緊急車両通行可 (都市再生機構200kN適合)



●アンカーボルト位置寸法
MCAB 400× 800



T-8・T-14 歩道(車両乗入)仕様 T-20緊急車両通行可

※T-20緊急車両通行可能の説明は2-1-35ページ参照。

●ロック機構

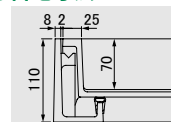
MCAB 400×800, MCAB 600×1200はオプションとしてロック機構が取り付けられます。

MCAB 600×1350はロック機構付です。

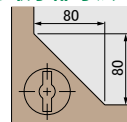
※ロック装置により専用ハンドルMF-10でなければ開閉できません。

このため蓋からの侵入による事故を防止します。

●目地寸法



●取手部寸法



●特 長

MCAB 600×1200は1ユニット1350mm

MCAB 600×1350は1ユニット1500mmで連結できますので横方向に連続して使用できます。

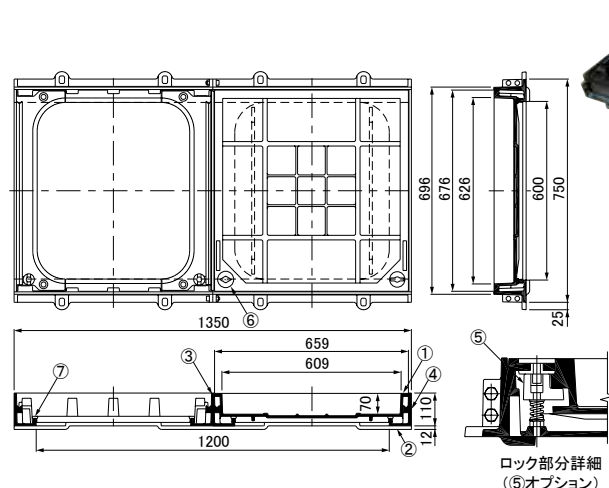
●オプション部品

スライドハンドルMF-10(2本使用)

詳細は2-1-4ページ参照。

連結式キャブ用

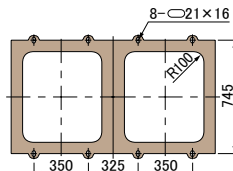
MCAB 600×1200



T-8・T-14 歩道(車両乗入)仕様 **スライドカバー**
T-20緊急車両通行可 (都市再生機構200kN適合)



●アンカーボルト位置寸法
MCAB 600×1200



●部品表

No.	部 品 名	材 質	備 考
①	カバ ー	FCD500	樹脂系塗料塗装
②	フ レ ー ム	FC200	
③	センターリブ	FCD500	
④	サイドリブ	FCD500	
⑤	ロ ッ ク 鍵	BC,SUS304	—
⑥	鍵穴キャップ	クロロレン	
⑦	ゴムパッキン		

❖③センターリブは取りはずせます。

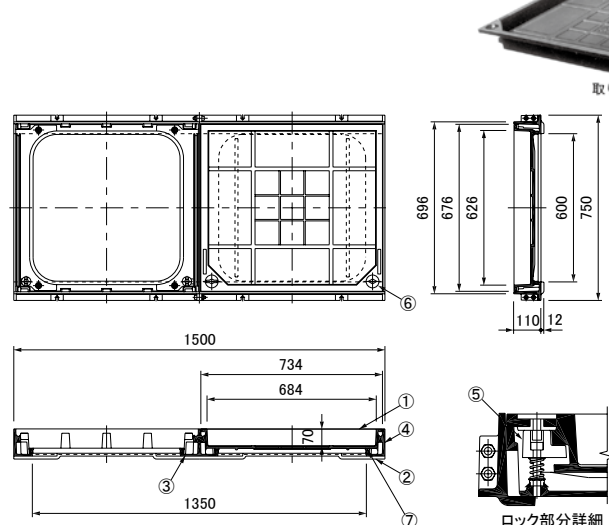
❖MCAB 600×1350の④サイドリブは取りはずせます。

❖⑤ロック鍵は

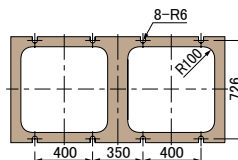
MCAB 400× 800, MCAB 600×1200ではオプション品

MCAB 600×1350では標準付属品となります。

MCAB 600×1350



●アンカーボルト位置寸法
MCAB 600×1350



●備 考

1.MCAB 400× 800は連結式ではありません。

2.スライドカバーの特長および開閉操作等は2-1-29ページをご参照。【実用新案登録】

3.MCAB 400× 800はNTT2号ハンドホール準拠。

MCAB 600×1200はNTT3号ハンドホール準拠。

4.機能区分は2-1-5ページ,荷重区分は2-1-6~7ページ。

●表示マーク



用途表示のため表示板を用意しております。詳細は2-1-8ページ参照。

●質量表

型 式	カバー	フレーム	1組質量	仕上材充填蓋質量
MCAB 400× 800	35.0kg	40.0kg	75.0kg	約 95kg
MCAB 600×1200	36.0kg×2個	85.0kg	157.0kg	約 99kg×2個
MCAB 600×1350	40.0kg×2個	89.0kg	169.0kg	約111kg×2個

●標準詳細図集該当品

型 式	合 計
都市再生機構 電気設備 EC-123-11-I (□) (△)	MCAB400× 800
都市再生機構 電気設備 EC-123-11-m (□) (△)	MCAB600×1200

※都市再生機構 電気設備の

●標準詳細図該当品の詳細は「資料編21-4ページ」をご覧ください。仕様が規格品とは異なっています。