

落下防止網 先付型



(写真: DMHA)

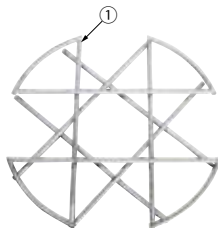
落下防止セット例 ※マンホール受枠は別途となります。

●注意

維持管理における点検作業時に、落下事故を未然に防ぎます。故意に落下防止網の上にとらないでください。

●部品表

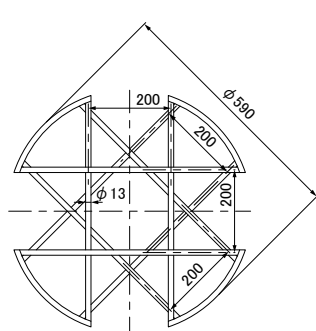
No.	部品名	材質	表面処理
①	落下防止網 φ13		
②	落下防止網受座 t=9.0	SS400	溶融亜鉛めっき
③	落下防止網用クサリ		



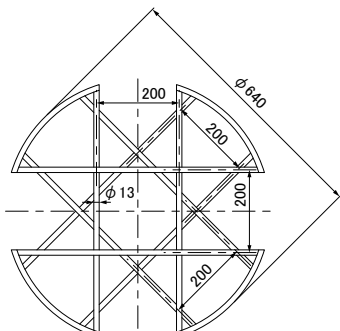
※受枠に固定しています。

※受座に固定されています。

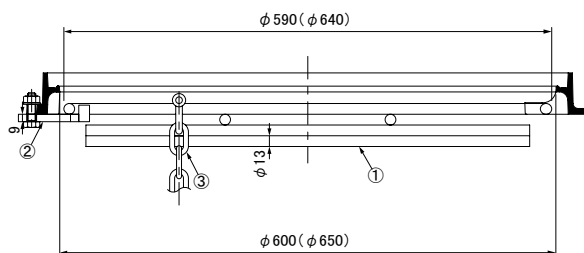
2-1 一般用マンホールカバー



落下防止網【φ600用】

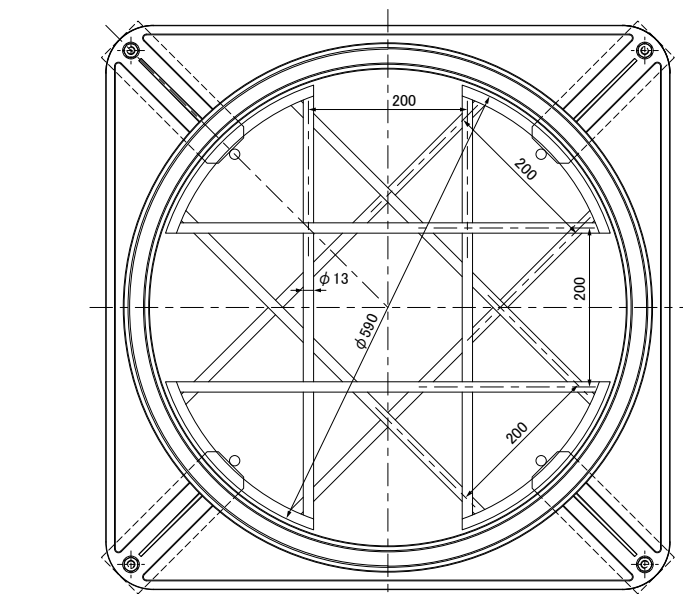


落下防止網【φ650用】



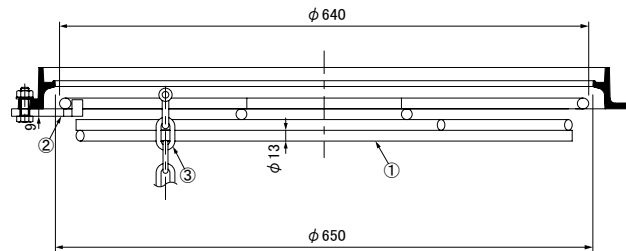
落下防止網【MCA-RL】 ()寸法はサイズ650

落下防止セット例 ※マンホール受枠は別途となります。



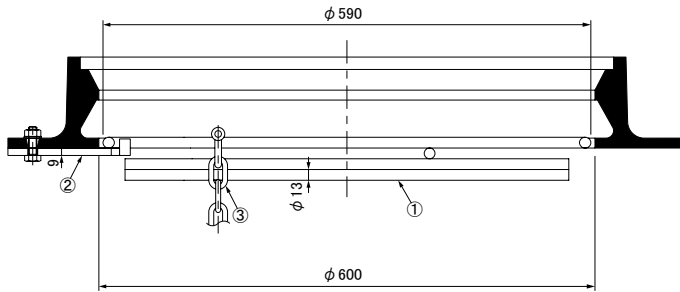
落下防止網【DMHA・DMHB】

落下防止セット例 ※マンホール受枠は別途となります。



落下防止網【MCA-R】

落下防止セット例 ※マンホール受枠は別途となります。



落下防止網【MTF】

落下防止セット例 ※マンホール受枠は別途となります。

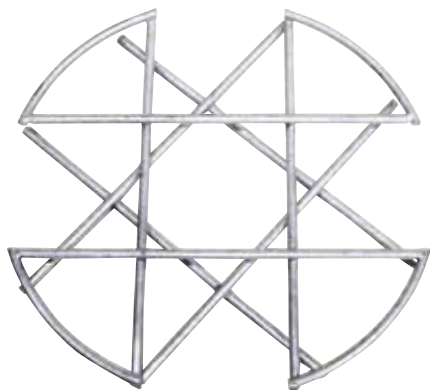
●適用機種

サイズ	マンホールカバー型式	ページ	サイズ	マンホールカバー型式	ページ
600	角枠タイプ	DMHB, DMHA, DMHA-D	650	丸枠タイプ	MCA-RL, MCA-RL-20
		DMHB-P, DMHA-P, DMHA-PD			MCA-R, MCA-R-20
		MSA-L, MCA-L, MCA-L-20			
	丸枠タイプ	DMHB-R2, DMHA-R2, DMHA-DR2			
		DMHB-R2P, DMHA-R2P, DMHA-DR2P			
		MSA-RL, MCA-RL, MCA-RL-20			
	MTF	2-1-87			

マンホールカバー関連製品 落下防止網 (先付型) 設置手順

●製品構成

落下防止セット例 ※マンホール受枠・カバーは別途となります。



落下防止網



受枠 (落下防止網受座・クサリ付)



カバー

●設置手順



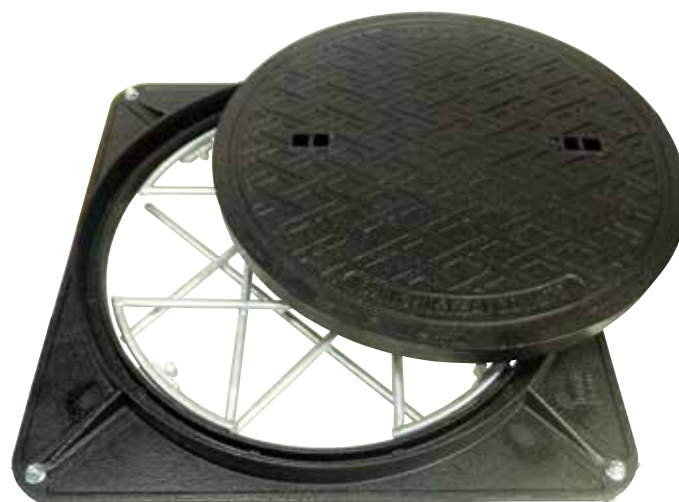
1. 受枠を取付けてください。
受枠の取付方法は現場状況に合わせてください。



2. クサリをシャックルで落下防止網と連結してください。
※落下防止網の中央に連結してください。



3. 落下防止網を設置してください。



4. カバーを設置完了。
※落下防止網を表裏反対に設置しますとカバーは正しく設置できません。

●注意

故意に落下防止網の上にのらないでください。

2-1

一般用マンホールカバー