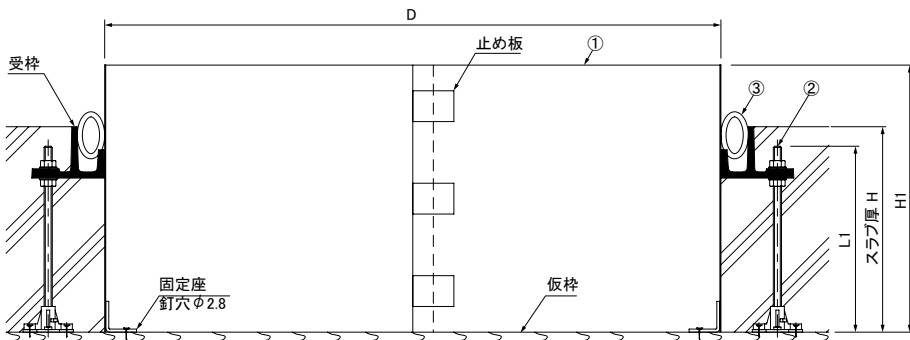


MK3

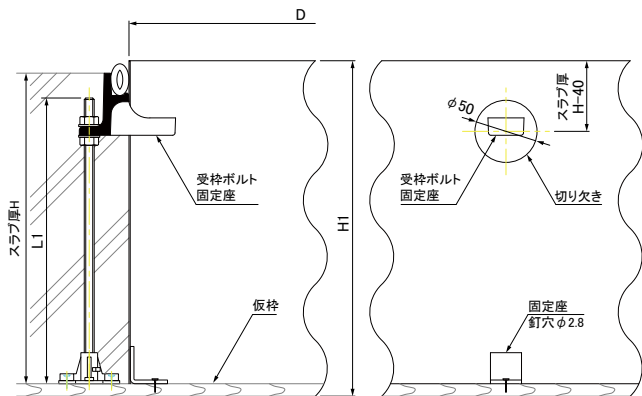


打込型枠セット例 ※マンホール受枠は別途となります。



2-1 一般用マンホールカバー

MK3-H



MK3-Hは内側に突起(受枠ボルト固定座)のあるマンホールカバー用です。

突起用の切り欠き加工が必要になりますので、ご注文時に必ず仕上面までのスラブ厚Hをご指示ください。



●特長

- 1.きれいな仕上面が得られます。
- 2.マンホールカバーの受枠をスラブコンクリートと同時打込する場合の型枠として最適です。
- 3.ボイド管と違い、重ね梱包ができるためかさ張らず、ぬれても大丈夫です。

●部品表

No.	部品名	材質	表面処理
①	打込型枠	SEHC	—
②	レベルボルト	SS400	電気亜鉛めっき
③	養生材	ポリエチレン	—

❖②レベルボルトはW⁵/₁₆です

●寸法表

型式	D1 mm	H1 mm	L1 mm	適用スラブ厚H(参考)
MK3-4516 / MK3-4516H	450	160	140	150 mm以下
MK3-4526 / MK3-4526H	450	260	240	250 mm以下
MK3-4536 / MK3-4536H	450	360	340	350 mm以下
MK3-6016 / MK3-6016H	600	160	140	150 mm以下
MK3-6026 / MK3-6026H	600	260	240	250 mm以下
MK3-6036 / MK3-6036H	600	360	340	350 mm以下

●注意

受枠をレベルボルトにセットしナットで固定する際は、受枠のレベル・歪みに注意して施工してください。

●適用機種

※下記マンホールカバー以外の機種への適用および切り欠き寸法につきましては、お問い合わせください。

打込型枠	マンホールカバー型式	ページ	打込型枠	マンホールカバー型式	ページ
MK3	MT-24P, MT-24PD (化粧蓋)	2-1-22	MK3-H 切り欠き必要	MSA-L, MSA-L-E	2-1-51 (デザイン カバー)
	DMHB, DMHA, DMHA-D	2-1-58		MSA-RL, MSA-RL-E	
	DMHB-P, DMHA-P, DMHA-PD			MCA-L, MCA-L-E	
	DMHB-R2, DMHA-R2, DMHA-DR2			MCA-RL, MCA-RL-E	
	DMHB-R2P, DMHA-R2P, DMHA-DR2P			MSAOS-L, MCAOS-L, MCAOS-L-20	
	DMHB-P-MD, DMHA-P-MD, DMHA-PD-MD			MSAOS-RL, MCAOS-RL, MCAOS-RL-20	
	DMHB-R2P-MD, DMHA-R2P-MD, DMHA-DR2P-MD	2-1-79		MSA-L, MCA-L, MCA-L-20	2-1-66
	MPC-K, MPC-KD, MPC, MPC-D	2-1-76		MSA-RL, MCA-RL, MCA-RL-20	2-1-66
	MPT-6, MPT-D	2-1-78		MSA-L-MD, MCA-L-MD, MCA-L-20-MD	2-1-80
	MS-2K, MS-8K, MS-20K, MR-2K, MR-8K, MR-20K	2-1-88		MSA-RL-MD, MCA-RL-MD, MCA-RL-20-MD	2-1-80

※簡易密閉形 DMHB-P, DMHB-R2P, DMHA-P, DMHA-PD, DMHA-R2P, DMHA-DR2P は、施工後にパッキンを嵌めてください。

※MPCの内圧が加わる場合は2-1-76ページの●内圧が加わる場合の標準施工例をご参照ください。

●施工手順



1 受枠を施工位置に置きアンカー孔位置に印を付ける。



2 レベルボルトをアンカー孔位置に釘止め固定する。

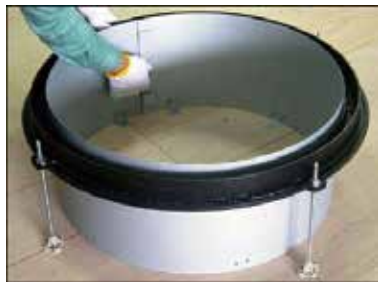


2.注 釘止めは、レベルボルト固定座の2重リング部で固定します。



3 受枠をレベルボルトにセットし、ナットを回し仕上レベルに合わせる。

注 受枠をレベルボルトにセットしナットで固定する際は、受枠のレベル・歪みに注意して施工してください。



4 受枠に打込型枠を入れ、止め板を曲げ端部を固定する。

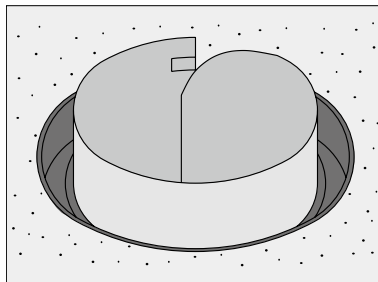


5 固定座に釘打ちをし打込型枠を固定する。



6 受枠周囲の溝にコンクリートが入らないよう養生材を押し込み取り付けを終了します。

※レベルボルト上部の余分な部分は切断してください。



7 打込型枠の取り外し

- (1) 固定座の釘を抜きます。
- (2) 止め板をもとにもどします。
- (3) 打込型枠の端部を内側に曲げながらコンクリートからはがし、取り外します。

ていねいに取扱っていただきますと打込型枠は2~3回繰返しご使用いただけます。