

●施工手順



1 受枠を施工位置に置きアンカー孔位置に印を付ける。



2 レベルボルトをアンカー孔位置に釘止め固定する。

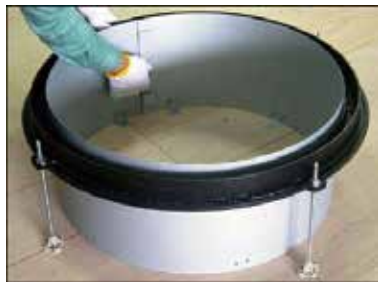


2.注 釘止めは、レベルボルト固定座の2重リング部で固定します。



3 受枠をレベルボルトにセットし、ナットを回し仕上レベルに合わせる。

注 受枠をレベルボルトにセットしナットで固定する際は、受枠のレベル・歪みに注意して施工してください。



4 受枠に打込型枠を入れ、止め板を曲げ端部を固定する。

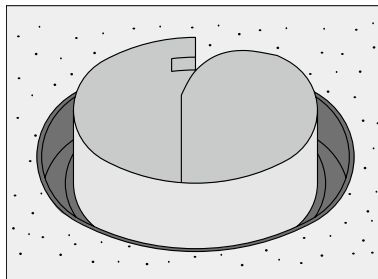


5 固定座に釘打ちをし打込型枠を固定する。



6 受枠周囲の溝にコンクリートが入らないよう養生材を押し込み取り付けを終了します。

※レベルボルト上部の余分な部分は切断してください。



7 打込型枠の取り外し

- (1) 固定座の釘を抜きます。
- (2) 止め板をもとにもどします。
- (3) 打込型枠の端部を内側に曲げながらコンクリートからはがし、取り外します。

ていねいに取扱っていただきますと打込型枠は2~3回繰返しご使用いただけます。