

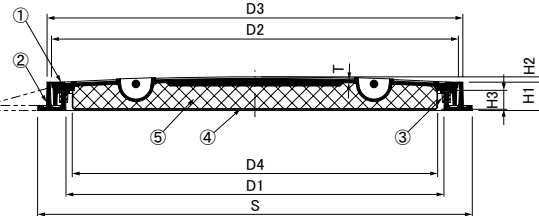
簡易密閉形 (簡易防水・防臭型) パッキン付

DMHB・DMHA-P-MDシリーズ 角枠タイプ

DMHB-P-MD (断熱カバー付) T-2

DMHA-P-MD (断熱カバー付) T-6

DMHA-PD-MD (断熱カバー付) T-20 ランクC
T-25 ランクC



● DMHB-P-MD シリーズ 角枠タイプ 寸法表

寸法	D1 mm	D2 mm	D3 mm	D4 mm	S mm	H1 mm	H2 mm	H3 mm	T mm	L mm	蓋質量kg	蓋・枠質量kg
300	300	346	358	280	390	45	3	30	5	344	9.0	16.0
350	350	396	408	330	440	45	3	30	5	388	10.8	18.4
400	400	446	460	380	490	45	3	30	5	438	13.9	22.9
450	450	496	510	430	540	45	4	30	5	485	15.6	26.6
500	500	546	560	480	590	45	5	30	5	532	18.8	31.8
600	600	646	660	571	690	45	7	30	5	626	27.0	43.0
750	750	822	842	730	870	55	8	30	8	784	51.7	82.8
900	900	972	994	880	1020	55	9	30	10	925	101.2	142.5

● DMHA-P-MD シリーズ 角枠タイプ 寸法表

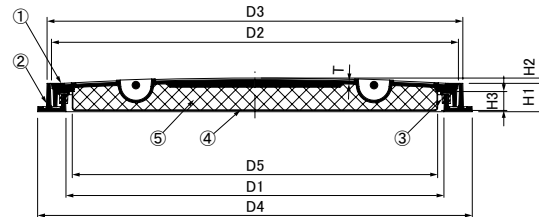
寸法	D1 mm	D2 mm	D3 mm	D4 mm	S mm	H1 mm	H2 mm	H3 mm	T mm	L mm	蓋質量kg	蓋・枠質量kg
300	300	350	364	280	410	50	3	30	6	364	9.9	19.9
350	350	400	414	330	460	50	3	30	6	408	11.7	22.2
400	400	450	464	380	510	50	3	30	6	458	16.7	28.7
450	450	500	514	430	560	50	4	30	7	505	19.5	33.5
500	500	550	564	480	610	50	5	30	8	552	25.2	41.1
600	600	650	664	571	710	50	7	30	9	646	38.5	55.5
750	750	825	844	730	900	60	8	30	12	784	60.6	94.8
900	900	975	996	880	1050	60	9	30	13	960	119.2	164.2

DMHB・DMHA-P-MDシリーズ 丸枠タイプ

DMHB-R2P-MD (断熱カバー付) T-2

DMHA-R2P-MD (断熱カバー付) T-6

DMHA-DR2P-MD (断熱カバー付) T-20 ランクC
T-25 ランクC



● DMHB-P-MD シリーズ 丸枠タイプ 寸法表

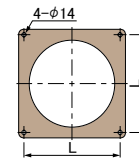
寸法	D1 mm	D2 mm	D3 mm	D4 mm	D5 mm	H1 mm	H2 mm	H3 mm	T mm	L mm	蓋質量kg	蓋・枠質量kg
300	300	346	360	390	280	45	3	30	5	390	9.0	15.0
350	350	396	410	440	330	45	3	30	5	440	10.8	17.3
400	400	446	460	490	380	45	3	30	5	490	13.9	20.9
450	450	496	510	540	430	45	4	30	5	540	15.6	23.6
500	500	546	560	590	480	45	5	30	5	590	18.8	27.3
600	600	646	660	690	571	45	7	30	5	690	27.0	37.0
750	750	822	842	880	730	55	8	30	8	880	51.7	74.3
900	900	972	994	1030	880	55	9	30	10	1030	101.2	128.0

● DMHA-P-MD シリーズ 丸枠タイプ 寸法表

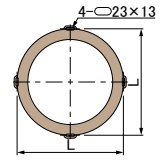
寸法	D1 mm	D2 mm	D3 mm	D4 mm	D5 mm	H1 mm	H2 mm	H3 mm	T mm	L mm	蓋質量kg	蓋・枠質量kg
300	300	350	364	410	280	50	3	30	6	410	9.9	17.0
350	350	400	414	460	330	50	3	30	6	460	11.7	19.2
400	400	450	464	510	380	50	3	30	6	510	16.7	25.2
450	450	500	514	560	430	50	4	30	7	560	19.5	29.2
500	500	550	564	610	480	50	5	30	8	610	25.2	35.9
600	600	650	664	710	571	50	7	30	9	710	38.5	51.3
750	750	825	844	885	730	60	8	30	12	885	60.6	83.8
900	900	975	996	1040	880	60	9	30	13	1040	119.2	147.8

● アンカーボルト位置寸法

角枠タイプ



丸枠タイプ



● 特長

蓄熱槽等の保温を必要とする場合、断熱効果を高めます。

● オプション部品

詳細は 2-1-4 ページ参照。

フック MF-1 (2本使用または4本使用)

※寸法750,900は4本使用してください。

● 備考

- 1.カバーの表面に「蓄熱」などの文字を鑄出しすることができます。詳細は 2-1-9 ページ参照。
- 2.打込型枠 MK3 が適用します。2-1-60 ページ参照。
- 3.機能区分は 2-1-5 ページ、荷重区分は 2-1-6~7 ページ。

● 注意

受枠をアンカーボルトで直接躯体に固定する場合はスパナ等で強く締め付けしないでください。

● 部品表

No.	部品名	材質	備考
①	カバー	T-2 T-6 T-20	樹脂系塗料塗装
		FC200	
		FCD500	
②	受枠	FC200	
③	ゴムパッキン	クロロプレン	—
④	保護カバー	SUS304	—
⑤	断熱材	硬質発泡ウレタン	—

※①カバーの材質は適用荷重によって異なります。