

一般型

ロック型

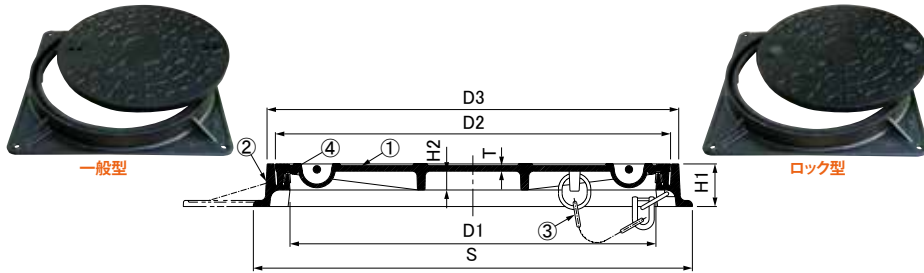
MCシリーズ 角枠タイプ

MC-2K T-6

MC-2KL T-6

MC-1K 工場敷地内道路仕様

MC-1KL 工場敷地内道路仕様



●寸法表

寸法	D1 mm	D2 mm	D3 mm	S mm	H1 mm	H2 mm	T mm	L mm	質量 kg	
									蓋	蓋・枠
450	450	496	521	557	58	35	7	491	19.4	35.6
500	500	547	572	608	64	37	8	542	26.6	46.7
600	600	648	675	720	70	60	9	654	36.3	65.6
750	750	801	831	910	90	50	12	812	67.0	119.8
900	900	954	986	1075	100	60 (25)	20 (15)	977	150.2 (123.1)	226.9 (199.8)

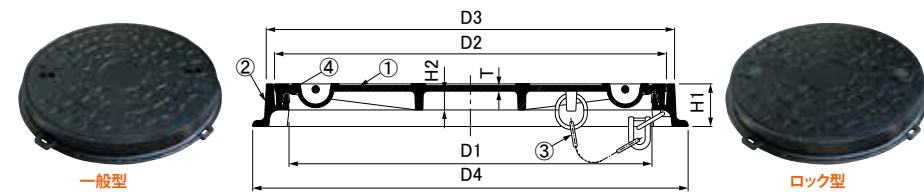
MCシリーズ 丸枠タイプ

MC-2 T-6

MC-2L T-6

MC-1 工場敷地内道路仕様

MC-1L 工場敷地内道路仕様

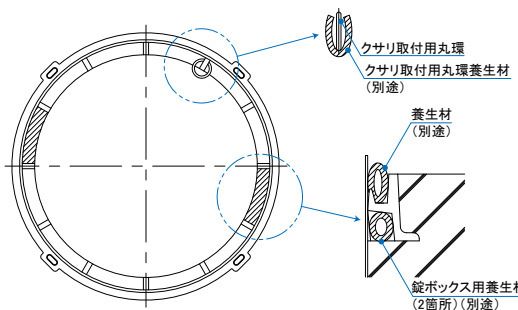


●寸法表

寸法	D1 mm	D2 mm	D3 mm	D4 mm	H1 mm	H2 mm	T mm	L mm	質量 kg	
									蓋	蓋・枠
450	450	496	521	557	58	35	7	557	19.4	32.9
500	500	547	572	608	64	37	8	608	26.6	43.7
600	600	648	675	720	70	60	9	712	36.3	57.9
750	750	801	831	889	90	50	12	869	67.0	117.0
900	900	954	986	1054	100	60 (25)	20 (15)	1026	150.2 (123.1)	204.3 (177.2)

●注意

- MC/MC-Lシリーズを現場打ちする場合は下記の点にご注意ください。
- MC/MC-Lシリーズ
  - クサリ取付用丸環が埋まらないように養生材にて保護してください。
  - パッキンが受枠にボンド接着されております。一度パッキンを取り外し、受枠打設後に再度パッキンをボンド接着してください。
- MC-Lシリーズ
  - 錠ボックスが収まるスペースを空ける為、受枠対角線上2ヶ所のリブとリブ間に養生材をセットしてください。



●工場敷地内道路仕様マンホールカバーの荷重区分(社内規格)

仕様	通行可能車種	総重量	設置場所	載荷板寸法	安全荷重	破壊荷重
工場敷地内道路仕様	トレーラー はしご付消防車 大型車輛	25,000kgf	公道を除く 工場敷地内道路	φ 330mm	50kN (5,099kgf)	400kN (約40,800kgf) 以上
				200×500mm	衝撃考慮の後輪一輪荷重 140kN (約14,276kgf)	

【社内規格・工場敷地内道路仕様の考え方】

下記の範囲内で設定し、当社社内規格としました。

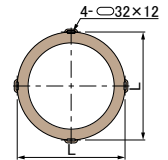
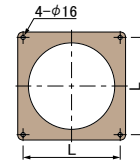
公道仕様・T-25 (JSWAS G4) > 工場敷地内道路仕様マンホールカバー > 敷地内仕様・T-20 / T-25ランクC (SHASE-S 5000K)

※ MC-1L-900の工場敷地内荷重については、蓋裏の構造がリブ構造でないためたわみが除外されます。

●アンカーボルト位置寸法

角枠タイプ

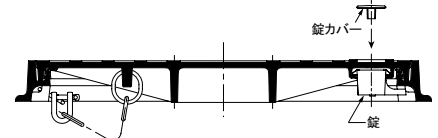
丸枠タイプ



●特長

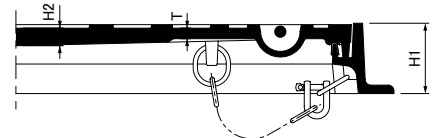
- 工場敷地内道路など、車道幅員5.5m未満の道路および歩道に最適です。  
※ただし、公道用基準の製品ではありません。
- ロック型製品は、シンプルなロック機構がついています。

●ロック型構造図



※ロック型はMF-1では開閉できません。  
MF-3にてロック解除、蓋の引き上げができます。

●ロック型寸法900断面図



- ※ロック型寸法900のみ蓋裏の構造がリブ構造ではありません。
- 寸法表の( )内数値をご参照ください。
- ※ロック型寸法900は、MF-1とMF-3を併用するかたちになります。

●オプション部品 詳細は2-1-4ページ参照。

- フック MF-1 (一般型用,2本使用)
- フック MF-3 (ロック型用,2本使用)

●備考

- カバーの表面に文字を鋳出しすることができます。詳細は2-1-9ページ参照。
- 機能区分は2-1-5ページ、荷重区分は2-1-6~7ページ。

●注意

受枠をアンカーボルトで直接躯体に固定する場合はスパナ等で強く締め付けしないでください。

●部品表

No.	部品名	材質	備考
①	カバー MC-2類	FC200	樹脂系塗料塗装
	MC-1類	FCD500	
②	受枠	FCD500	
③	クサリ	SWRM	溶融亜鉛めっき + 樹脂系塗料塗装
④	ゴムパッキン	クロロプレン	—

❖①カバーの材質は適用荷重によって異なります。

※たわみについてはSHASE-S規格