

建築・設備用 多目的用 バーロック式

密閉形〔防水型・防臭型〕

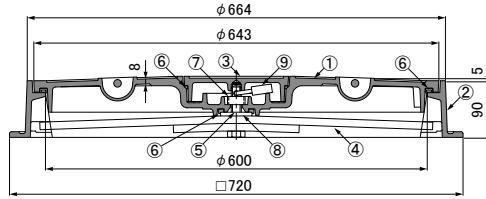
MWLシリーズ 角枠タイプ (600)

MWL-K T-6

●質量 蓋:30.7kg 蓋・枠:62.0kg



MWL-KD T-20ランクC
T-25ランクC



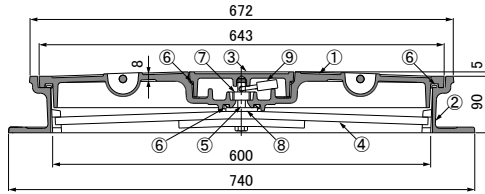
MWLシリーズ 丸枠タイプ (600)

MWL T-6

●質量 蓋:30.7kg 蓋・枠:57.5kg



MWL-D T-20ランクC
T-25ランクC



●備考

- 1.受注生産品としてタールエポキシ樹脂塗装を施すこともできます。
- 2.カバーの表面に文字を鋳出しすることができます。詳細は2-1-9ページ参照。
- 3.機能区分は2-1-5ページ、荷重区分は2-1-6~7ページ。

●防水層施工例



●注意

受枠をアンカーボルトで直接躯体に固定する場合はスパナ等で強く締め付けしないでください。

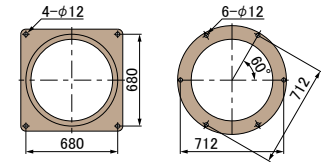
●標準詳細図集該当品

標準詳細図	型式	寸法
都営住宅建築工事 X-52	MWL-K MWL	600
東京都住宅供給公社 KE-621	MWL	600

●アンカーボルト位置寸法

角枠タイプ

丸枠タイプ



●特長

水槽、中水、湧水、温水槽等に多目的に使用できます。

●オプション部品

詳細は2-1-4ページ参照。
フックMF-1(2本使用)
スパナ&フックMF-5(1本使用)

●カバーのセット方法

- 1.締めつけバー④を受枠②のみぞの所定位置に落下込みセットする。
- 2.カバーの中心穴とスピンドル⑤を合わせ、カバー①を受枠②にセットする。
- 3.締めつけナット⑦をスピンドル⑤にねじ込みMF-5で締めつける。
- 4.南京錠⑨を施錠し、錠カバー③をスピンドル⑤の上部にねじ込みかぶせる。

●部品表

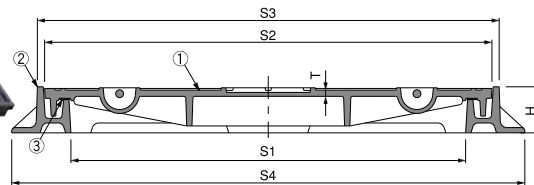
No.	部品名	材質	備考
①	カバー	MWL-K	樹脂系塗料塗装
		MWL	
		MWL-KD	
		MWL-D	
②	受枠	FC200	
③	錠カバー	FC200	
④	締めつけバー	SS400	溶融亜鉛めっき
⑤	スピンドル	SUS304	-
⑥	ゴムパッキン	クロロプレン	
⑦	締めつけナット	SS400	電気亜鉛めっき
⑧	ワッシャー		
⑨	南京錠	CAC203	-

建築・設備用 水封形〔防臭型〕

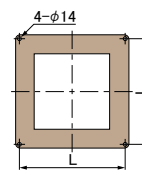
MSD

T-20ランクC
T-25ランクC

製造中止品



●アンカーボルト位置寸法

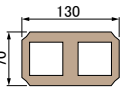


●オプション部品

詳細は2-1-4ページ参照。
フックMF-1(2本使用)・クサリC6MA-50

●備考

- 1.カバーの表面に文字を鋳出しすることができます。模型の有無、納期、価格などについては、当社までお問い合わせください。
- 2.機能区分は2-1-5ページ、荷重区分は2-1-6~7ページ。



●注意

受枠をアンカーボルトで直接躯体に固定する場合はスパナ等で強く締め付けしないでください。

●寸法表

寸法	S1	S2	S3	S4	H	T	L	質量 kg	
	mm	mm	mm	mm				蓋	蓋・枠
450	450	530	552	630	70	7.5	573	30.0	57.9
600	600	680	702	780	70	9.5	723	50.3	84.3

●部品表

No.	部品名	材質	備考
①	カバー	FCD500	樹脂系塗料塗装
②	受枠	FC200	
③	クッション	クロロプレン	-