

MCAB 600×1200 開閉説明書

第一機材株式会社

図 1

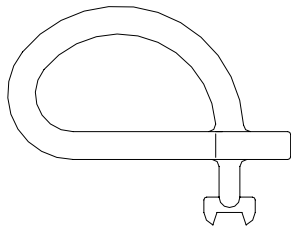


図 2

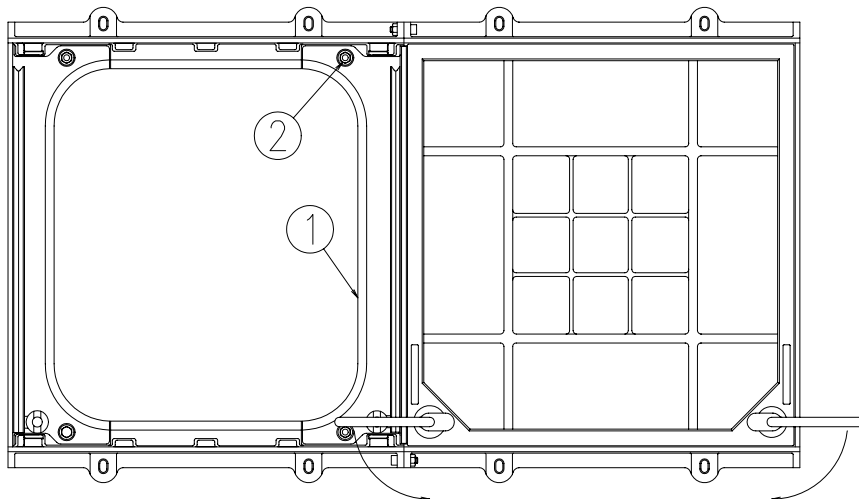
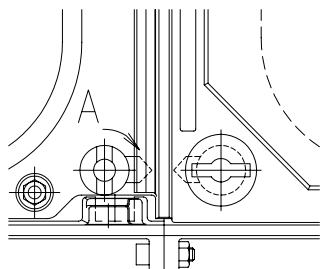


図 3



#### 用意する物

開閉金具 MF - 10 ・ M10用レンチ・ドライバ -

#### 開 け 方

- 1) ドライバ - の先などで鍵穴キャップをはずします。
- 2) 開閉金具MF - 10 を図2の通りに鍵穴に入れ、矢印の方向に90°回します。  
(ロック鍵付は押しながら回してロックを解除します。)
- 3) MF - 10 でカバ - を持ち上げ、スライドして蓋を取りはずします。(注：ロック鍵付はロックの位置をAからうごかさないでください。)
- 4) センタ - リブを固定している 六角ナットをレンチではずし(4カ所)、センタ - リブを取りはずします。

#### 閉 め 方

- 1) センタ - リブを受枠にセットし、六角ナットで固定します。
- 2) カバ - の鍵穴にMF - 10 を差し込みカバ - をスライド座に合わせ、スライドして受枠にセットします。(注：ロック鍵付はロックの位置がAであることを確認してください。)
- 3) MF - 10 を回転させ、抜き取ります。(ロック鍵付は押しながら回してロックしてください。)
- 4) 鍵穴に鍵穴キャップを取り付けます。