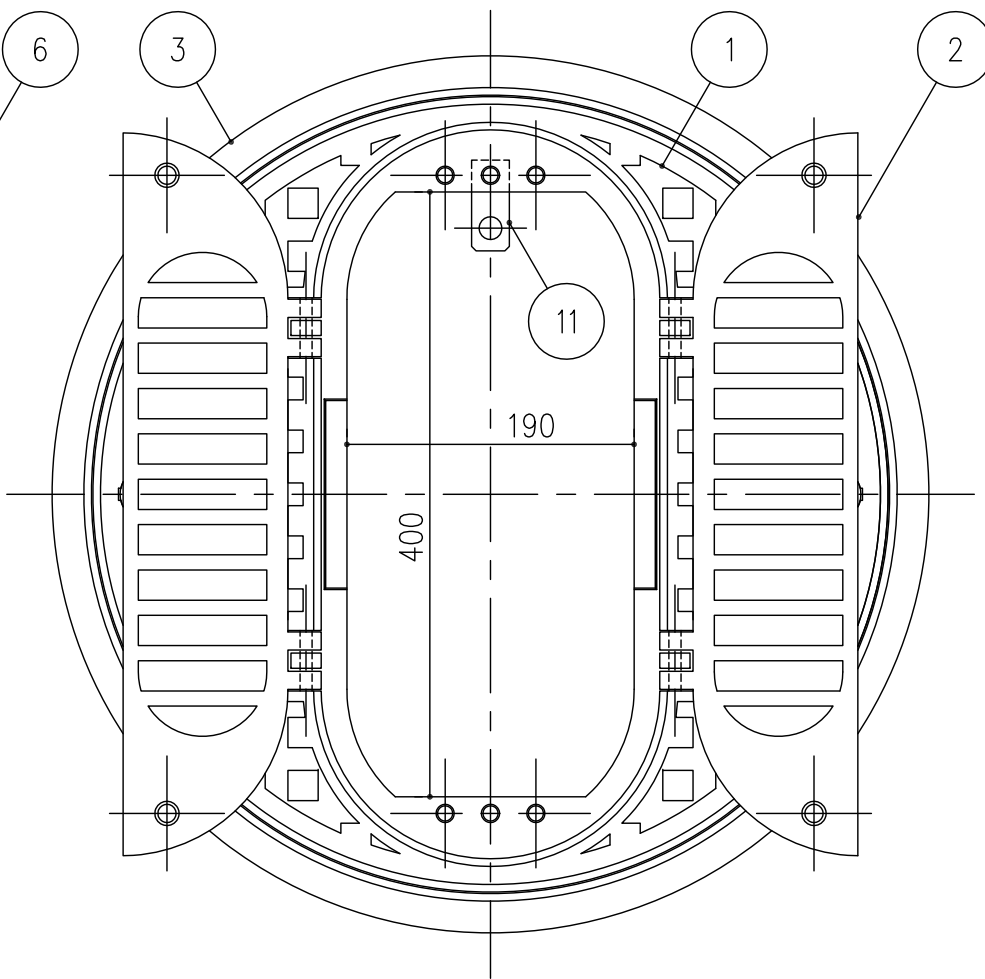
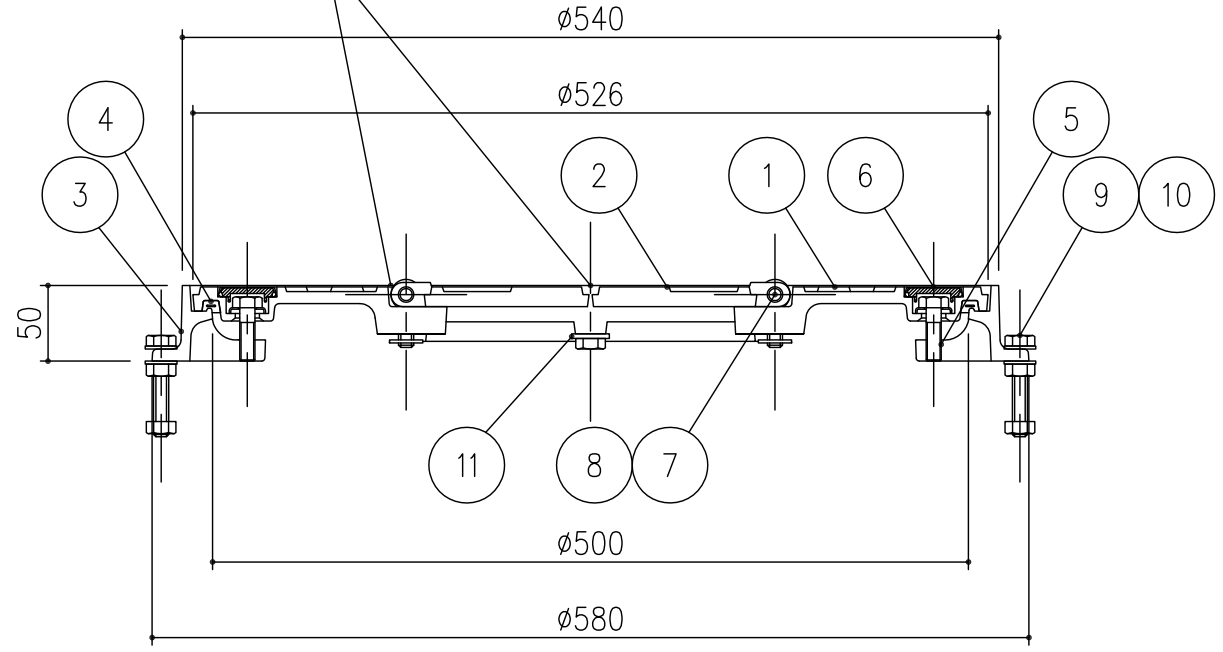


平時時平面図



使用時平面図

施工後、開き扉と蓋のスキマに  
シーリングをしてください。  
(別途現場施工)



・落下防止金具を取り付けられます。(オプション品)  
・使用時のグリップを取り付けられます。(オプション品)

項番	名称	材質	個数	kg/個	記事
11	テントブース吊下げ用金具	SUS304	1		
10	アンカーボルト用ナット	SS400	8		M10
9	アンカーボルト	SS400	4		M10
8	ヒンジボルト用ワッシャナット	SUS304	4		M10
7	ヒンジボルト	SUS304	4		M10
6	取手カバー	クロロプレン	2		
5'	締め付けボルト (スリ割付き)	SUS304	4		M10 (シール座金付)
5	締め付けボルト	SUS304	2		M10 (シール座金付)
4	ゴムパッキン	クロロプレン	1		
3	受枠	FC200	1	10	タールエポキシ樹脂塗装
2	開き蓋	FCD500	2	4.5	タールエポキシ樹脂塗装
1	蓋	FCD500	1	15	タールエポキシ樹脂塗装

記号	内容	日付	編集	担当	製図	照査	承認	1/5 尺度	名称	DKC 災害用トイレマンホールカバー MEWC-500
					藤本	齊藤	金子			
親番				第一機材株式会社				三角法	図番	PM-E3-03072A
図歴										