

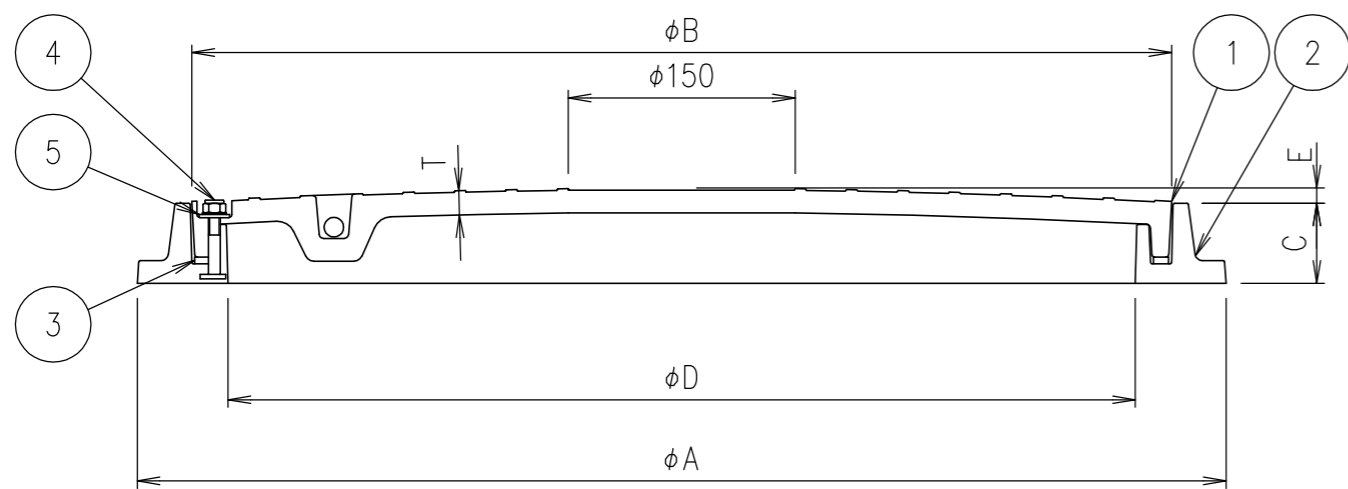
寸法表(単位:mm)

寸法	A	B	C	D	E	T	参考質量(kg)
300	395	334	47	300	(8)	11	4.3
350	450	387	47	350	(7)	12	5.6
400	510	447	47	400	(6)	13	7.5
450	565	497	47	450	6	13	8.9
500	620	548	51	500	7	14	12.3
600	720	648	53	600	10	16	16.6

※図は寸法600です

※Eは参考数値です。()内数値は、ボルト天端までのH寸法を示します。

※300・350サイズについては、有効開口内にボルト部分が突起しています。



10kN{1020kgf}	40kN{4082kgf}
安全荷重	破壊荷重

項番	名称	材質	個数	kg/個	記事
5	ゴムワッシャ	クロロプレン			
4	ボルト・袋ナット・座金	SUS304			
3	パッキン	クロロプレン			
2	受枠	FRP			
1	カバー	FRP			

担当	製図	照査	承認	1	名称	DKC 中荷重 簡易防水タイプ ボルト締めロック MK-PBOML 共通図
	福田	齊藤	金子			
平成 年 月 日				尺度	図番	PM-E3-00945A
第一機材株式会社				三角法		