

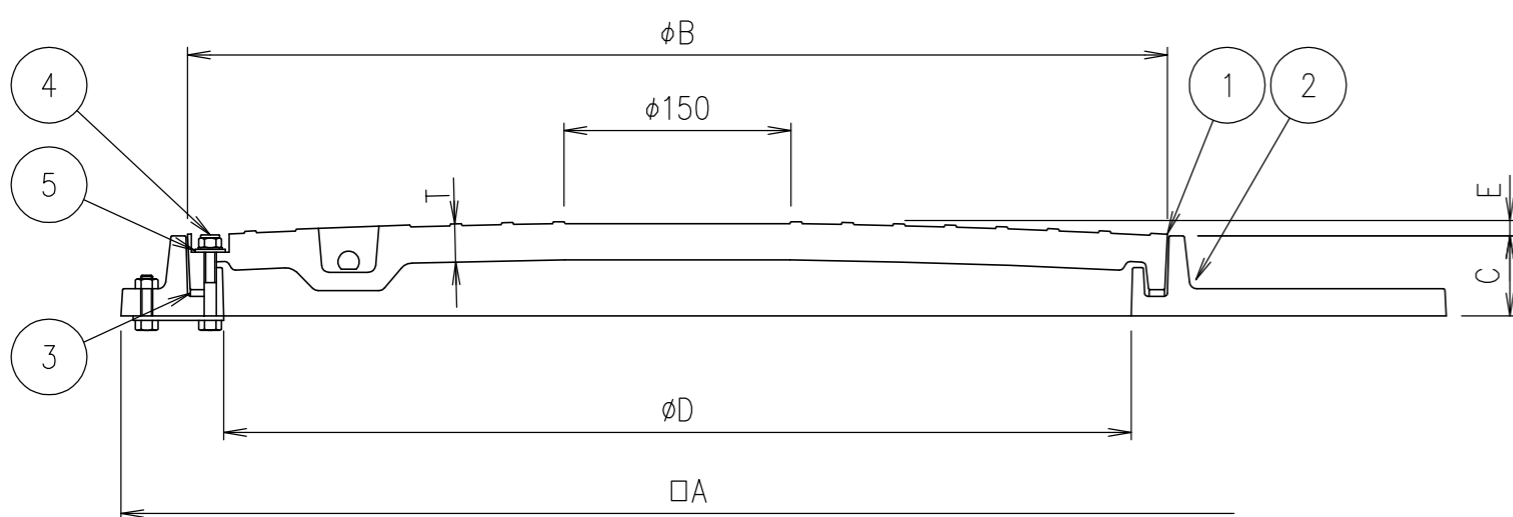
寸法表(単位:mm)

寸法	A	B	C	D	F	E	T	参考質量(kg)
300	385	334	47	300	346	3	20	5.5
350	430	387	47	350	390	5	19	7.6
400	500	447	47	400	441	(6)	18	10.3
450	550	497	47	450	490	6	22	12.7
500	614	548	51	500	557	7	24	17.3
600	736	648	53	600	675	9	25	24.8
750	922	824	53	750	780	8	25	34.5
900	1100	990	70	900	985	10	27	54.5

※図は寸法600です。

※E・Fは参考数値です。( )内数値は、ボルト天端までのH寸法を示します。

※300・350サイズについては、有効開口内にボルト部分が突起しています。



15kN{1531kgf}	60kN{6122kgf}
安全荷重	破壊荷重

5	ゴムワッシャ	クロロプレン						
4	ボルト・袋ナット・座金	SUS304						
3	パッキン	クロロプレン						
2	受枠	FRP						
1	カバー	FRP						
項番	名称	材質	個数	kg/個	記事			
	担当	製図	照査	承認	DKC			
	福田	齊藤	金子	1	名称	重荷重 簡易防水タイプ ボルト締めロック		
	平成	年	月	日		MK-PHML⑥ 共通図		
	第一機材株式会社				図番	PM-E3-00941A		