

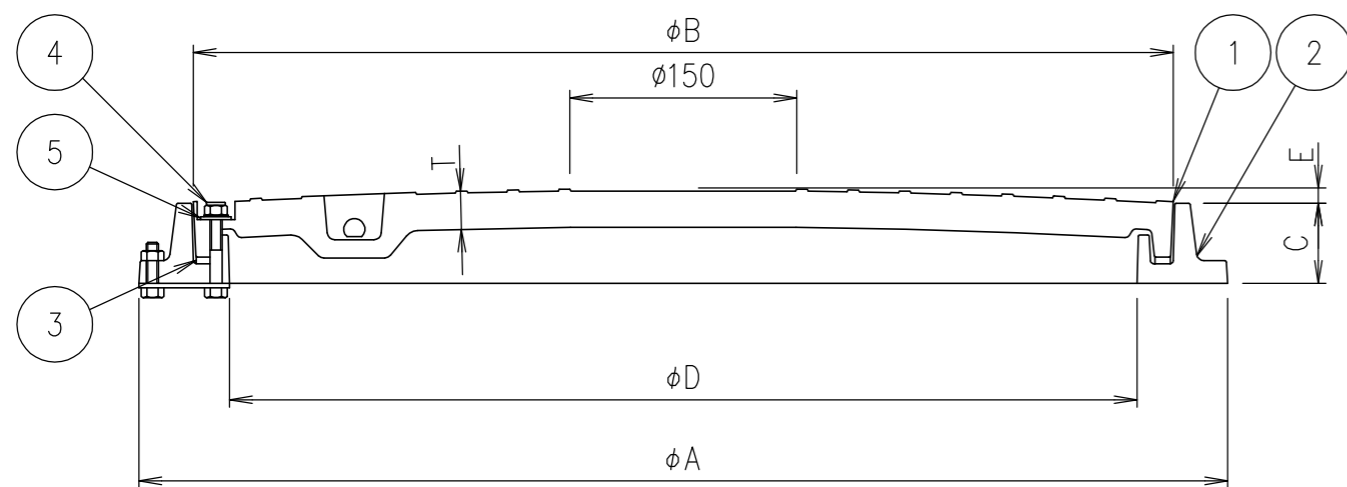
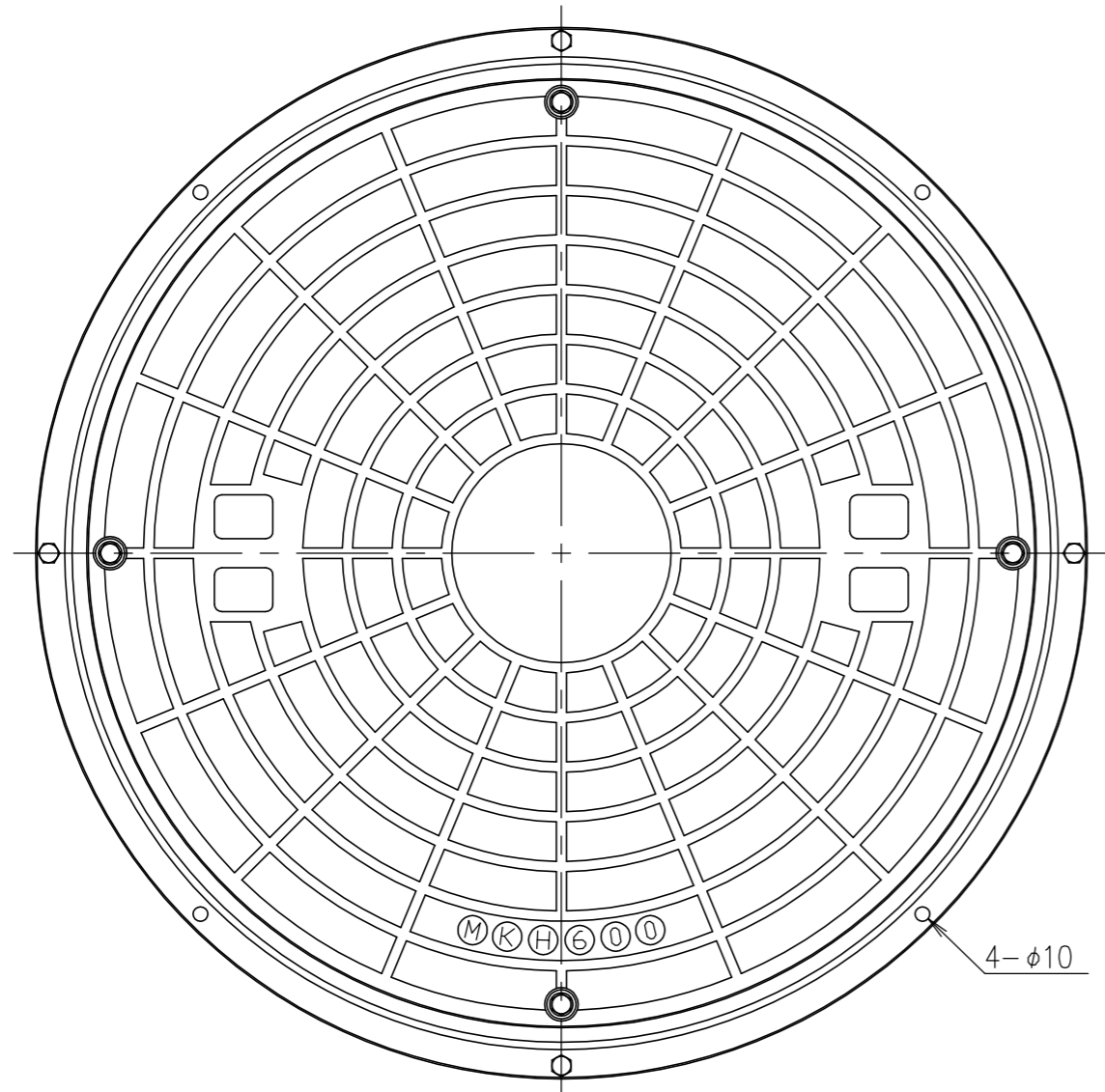
寸法表(単位:mm)

寸法	A	B	C	D	E	T	参考質量(kg)
300	395	334	47	300	3	20	5.4
350	450	387	47	350	5	19	7.0
400	510	447	47	400	(6)	18	9.8
450	565	497	47	450	6	22	11.9
500	620	548	51	500	7	24	16.0
600	720	648	53	600	9	25	21.0
700	872	774	53	700	7	25	27.0
750	922	824	53	750	8	25	30.5
900	1100	990	70	900	10	27	48.0
1000	1190	1077	70	1000	12	27	67.0

※図は寸法600です。

※Eは参考数値です。( )内数値は、ボルト天端までのH寸法を示します。

※300・350サイズについては、有効開口内にボルト部分が突起しています。



15kN{1531kgf}	60kN{6122kgf}
安全荷重	破壊荷重

項番	名称	材質	個数	kg/個	記事
5	ゴムワッシャ	クロロプレン			
4	ボルト・袋ナット・座金	SUS304			
3	パッキン	クロロプレン			
2	受枠	FRP			
1	カバー	FRP			

担当	製図	照査	承認	1 / 名称	DKC 重荷重 簡易防水タイプ ボルト締めロック MK-PHOML(6) 共通図
	福田	齊藤	金子		
平成 年 月 日				尺度	図番
第一機材株式会社				三角法	