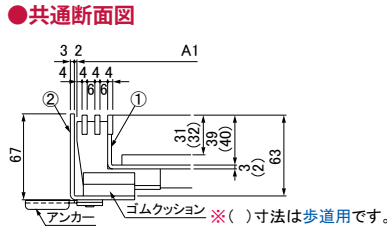
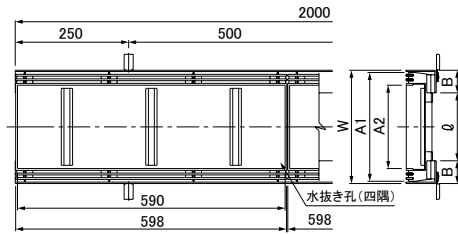


目地ピッチ10mm・スキマ6mm

LPSL10-歩 歩道用 充填深さ32mm
LPSL10-2 T-2用 充填深さ31mm
LPSL10-14 T-14(R5)用 充填深さ31mm



写真はCGです。



●開口率表 (LPSL10)

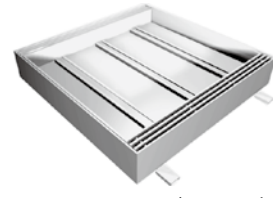
みぞ幅 ℓ mm			
150	200	250	300
14.8%	12.3%	10.6%	9.3%

※U字溝用受枠は、3-2-9ページをご覧ください。

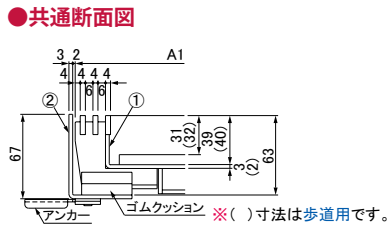
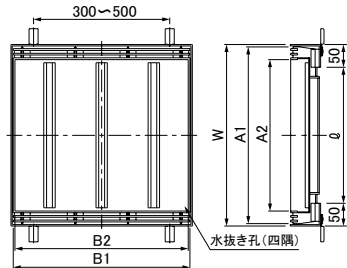
●LPSL10寸法表

みぞ幅 ℓ mm	共通寸法		歩道用 側溝蓋			T-2用 側溝蓋			T-14(R5)用 側溝蓋			通し受枠						
	幅 A1 mm	充填幅 A2 mm	型式 LPSL10	蓋質量 kg	充填後質量kg	型式 LPSL10	蓋質量 kg	充填後質量kg	型式 LPSL10	蓋質量 kg	充填後質量kg	型式	幅 W mm	受幅 B mm	質量 kg/m組			
150	200	144	15A-歩	4.6	12.5	15A-2	5.8	13.5	15A-14	6.0	13.7	EPSLF	210	30	4.4			
	240	184	25-歩	5.3	15.5	25-2	6.6	16.4	25-14	6.8	16.6							
200	290	234	30-歩	5.9	18.8	30-2	7.8	20.3	30-14	8.1	20.6		SUSLF			250	50	5.4
250	340	284	35-歩	6.5	22.1	35-2	8.9	24.0	35-14	9.5	24.6					300		
300	390	334	40-歩	7.2	25.2	40-2	10.2	28.0	40-14	11.1	28.9	350	400					

LPSLM10-歩 歩道用 充填深さ32mm
LPSLM10-2 T-2用 充填深さ31mm
LPSLM10-14 T-14(R5)用 充填深さ31mm



写真はCGです。



●開口率表 (LPSLM10)

ます穴 □ ℓ mm				
300	350	450	500	600
9.8%	8.7%	7.2%	6.6%	5.6%

●LPSLM10寸法表

ます穴 □ ℓ mm	共通寸法				歩道用 ます蓋			T-2用 ます蓋			T-14(R5)用 ます蓋			四方受枠		
	幅 A1 mm	長さ B1 mm	充填幅 A2 mm	充填長さ B2 mm	型式 LPSLM10	蓋質量 kg	充填後質量kg	型式 LPSLM10	蓋質量 kg	充填後質量kg	型式 LPSLM10	蓋質量 kg	充填後質量kg	型式 SUSLMF	幅×長さ W mm	質量 kg
300	390	390	334	382	44-歩	5.3	17.2	44-2	7.5	19.0	44-14	8.0	19.5	44	□400	4.5
350	440	440	384	432	45-歩	6.2	21.7	45-2	9.0	24.0	45-14	10.0	25.0	45	□450	5.0
450	540	540	484	532	55-歩	8.4	32.3	55-2	13.2	36.4	55-14	14.6	37.8	55	□550	6.1
500	590	590	534	582	66-歩	9.6	38.5	66-2	15.1	43.1	66-14	18.4	46.4	66	□600	6.6
600	690	690	634	682	77-歩	12.7	52.8	77-2	21.2	60.1	77-14	28.2	67.1	77	□700	7.7

●目地ピッチ15mm・スキマ11mmも規格しております。

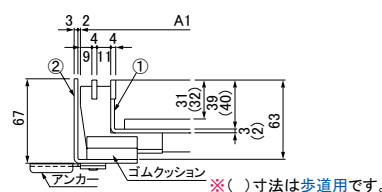
側溝蓋

LPSL15-歩 歩道用 充填深さ32mm
LPSL15-2 T-2用 充填深さ31mm
LPSL15-14 T-14(R5)用 充填深さ31mm

ます蓋

LPSLM15-歩 歩道用 充填深さ32mm
LPSLM15-2 T-2用 充填深さ31mm
LPSLM15-14 T-14(R5)用 充填深さ31mm

共通断面図



●ボルト固定仕様も規格しております。(目地ピッチ10mm・スキマ6mm)

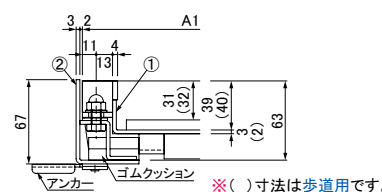
側溝蓋

LPSLB10-歩 歩道用 充填深さ32mm
LPSLB10-2 T-2用 充填深さ31mm
LPSLB10-14 T-14(R5)用 充填深さ31mm

ます蓋

LPSLMB10-歩 歩道用 充填深さ32mm
LPSLMB10-2 T-2用 充填深さ31mm
LPSLMB10-14 T-14(R5)用 充填深さ31mm

共通断面図



●側溝蓋・ます蓋 共通部品表

No.	部品名	材質	備考
①	スリット蓋	SUS304	-
②	受枠		

●注意 側溝蓋・ます蓋の写真はCGです。

●備考 (側溝蓋・ます蓋共通)

- 1.特長・荷重区分等は3-2-2ページ参照。
- 2.受枠・納まり例は3-2-8~11ページ参照。

●オプション部品 (専用フック)

MF-22

側溝蓋・ます蓋用
目地ピッチ10mm用

MF-24

ます蓋用
ます穴
□500, □600mm用

MF-23

側溝蓋・ます蓋用
目地ピッチ15mm用

