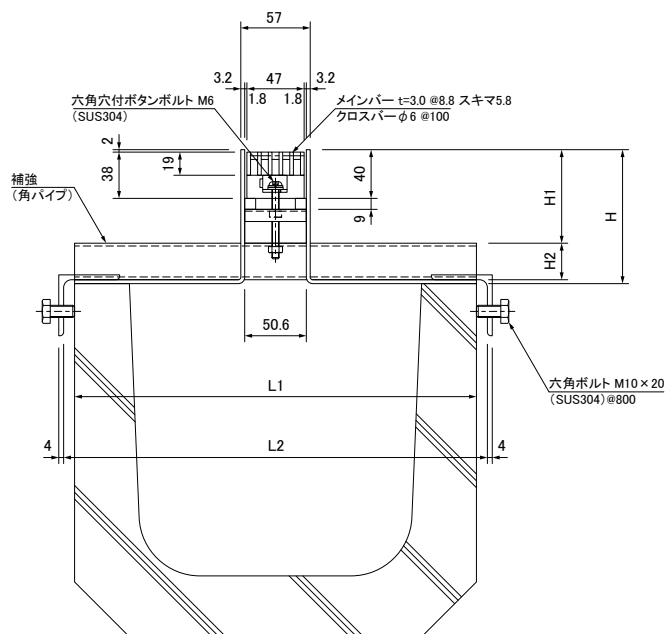
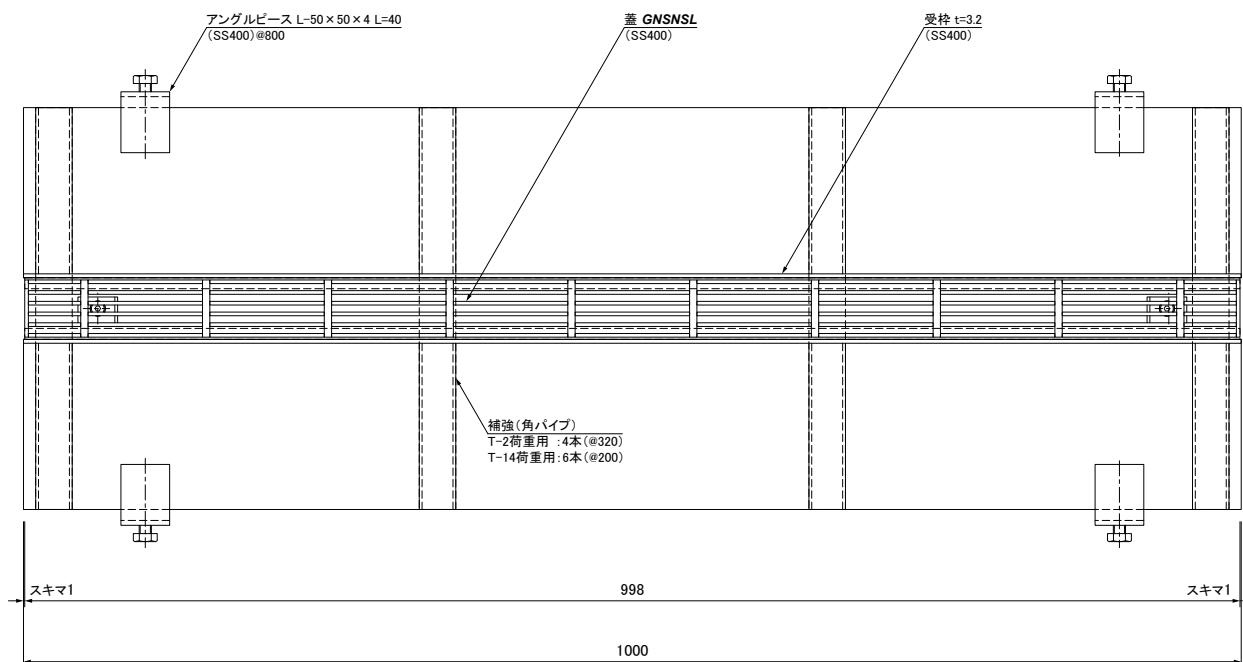
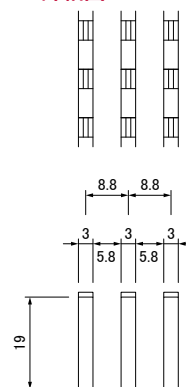


■ U字溝用タイプ 固定式 ターンプレスロック式



●メインバー詳細図



●材 質 SS400

●表面処理 溶融亜鉛めっき

●備 考  
開閉手順は 3-I-65 ページをご覧ください。

●寸法表

適用荷重	みぞ幅	適用蓋型式		U字溝用タイプ 通し受枠						
		GNSNSL	質量kg/枚	型 式	H mm	H1 mm	H2 mm	L1 mm	L2 mm	質量kg/m組
T-2 用	150	9-1947-2	3.2	SLSSG9-U15-2	110	76.8	30	210	228	11.5
	180			SLSSG9-U18-2				250	268	14.5
	240			SLSSG9-U24-2				330	348	17.0
	300			SLSSG9-U30-2				400	418	20.5
T-14用 (R5)	150	9-1947-14/20	3.3	SLSSG9-U15-14	140	106.8	30	210	228	14.5
	180			SLSSG9-U18-14				250	268	18.5
	240			SLSSG9-U24-14		96.8	40	330	348	23.0
	300			SLSSG9-U30-14				400	418	26.5