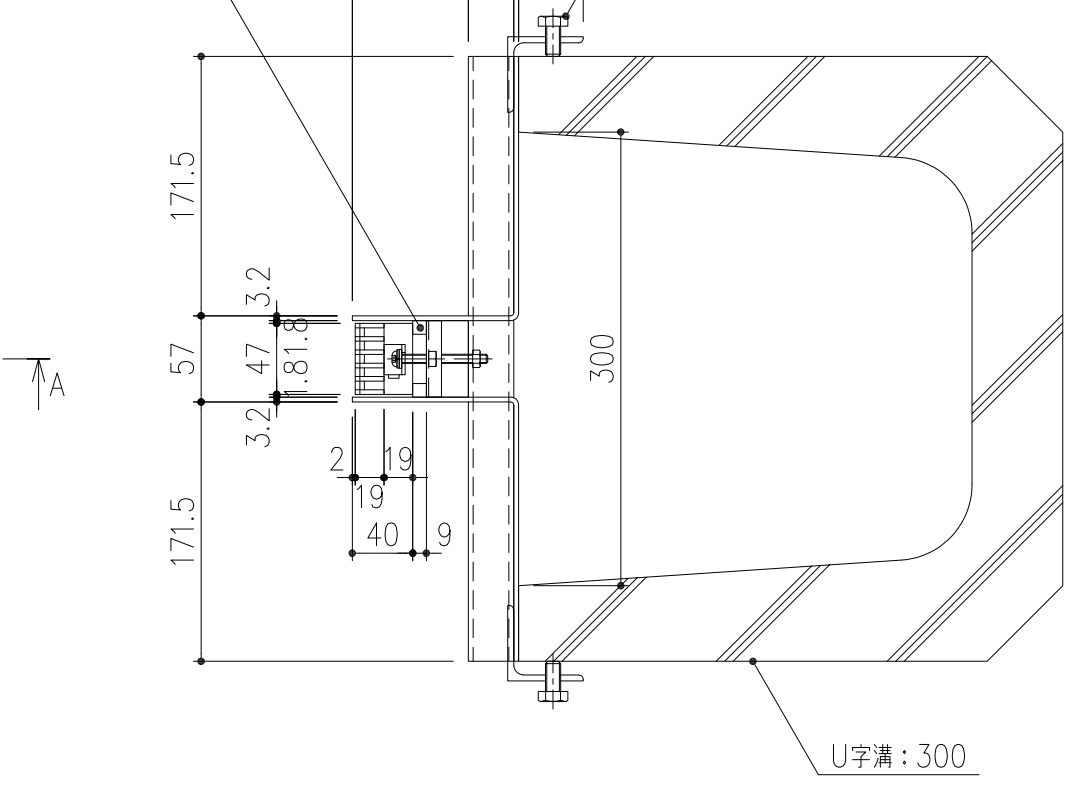
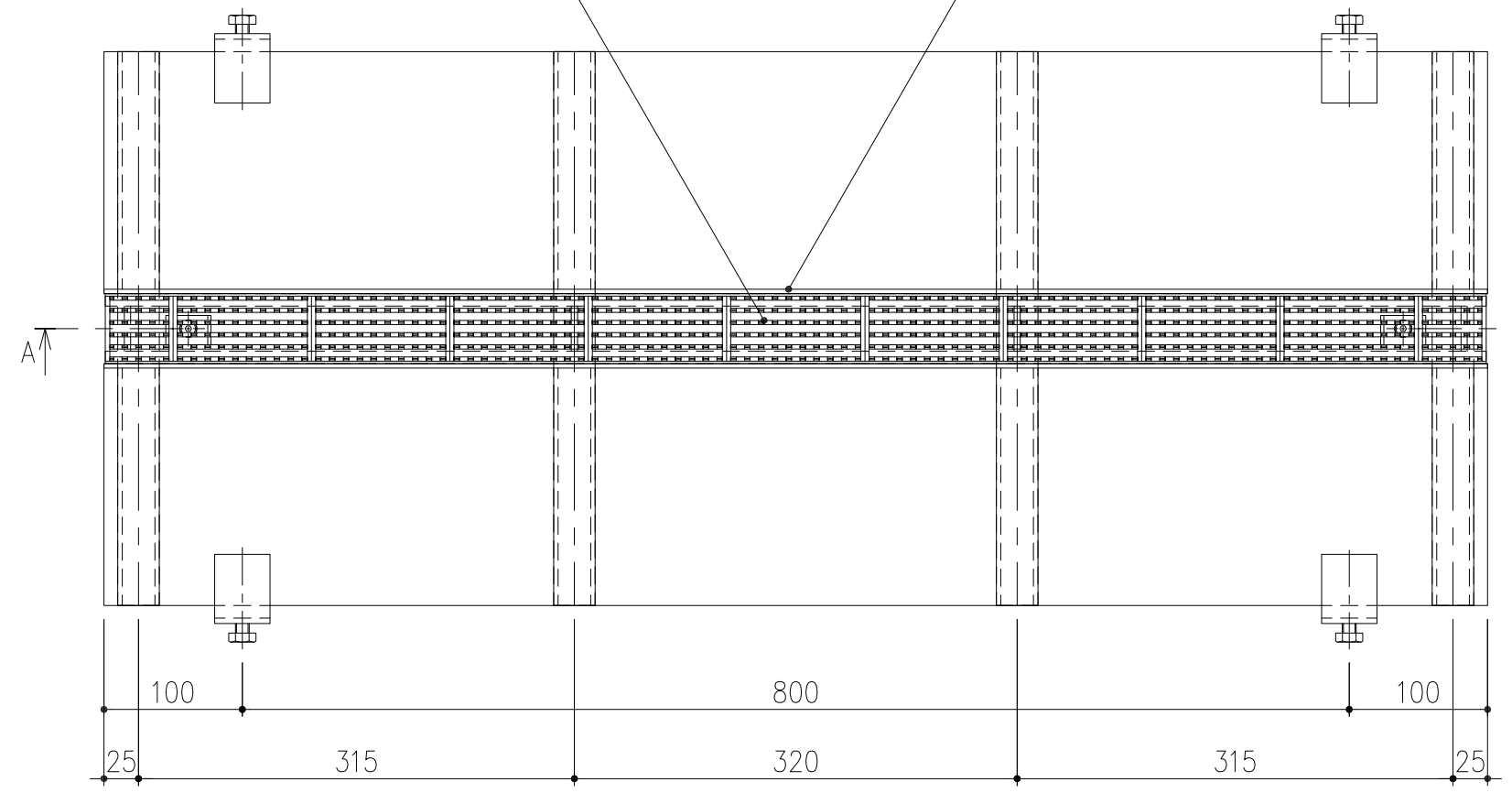


スチール製スレンダー側溝蓋 (ノンスリップタイプ)
 GNSNSL9-1947-2 メインバー: FBN19×3, P=8.8
 (SS400) 溶融亜鉛めっき・クロスバーφ6 @100

受枠: t=3.2
 (SS400) 溶融亜鉛めっき

受材: □9
 (SS400)

六角ボルト: M10×20
 (SUS304) @800



六角穴付ボタンボルト: M6
 (SUS304)

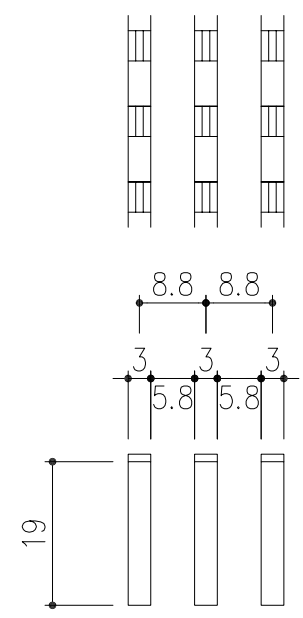
エンドプレート: 38×3.2
 (SS400)

固定金具
 (SUS304)

補強材: □-30×30×3.2
 (SS400)

補強材: FB19×6
 (SS400)

断面: A-A



メインバー詳細図 S=1/1

| | | | | | | | | | |
|----|----------|-------|------|------|---------|-----|-------------|-------------------|----|
| | | 担当 | 製図 | 照査 | 承認 | 1/5 | 名称 | DKC スチール製スレンダー側溝蓋 | |
| | | | 高橋 | 野林 | 本木 | | | 尺度 | 図番 |
| | | 年月日 | | | | 三角法 | PG-E3-03490 | | |
| 項番 | 名称 | 材質 | 個数 | kg/個 | 記事 | | | 第一機材株式会社 | |
| | 受枠 | SS400 | 21.0 | | 溶融亜鉛めっき | | | | |
| | スレンダー側溝蓋 | SS400 | 3.2 | | 溶融亜鉛めっき | | | | |