

ノーマルタイプ ボルト固定式

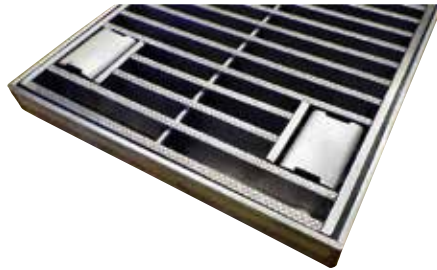
FBH



ノンスリップタイプ ボルト固定式

FGH(グリップ) FRH(ローレット)

●ボルトキャップ納まり



●特長

1. ボルト・ナットによって蓋と受枠を4ヶ所固定したみぞ蓋です。
2. 人の歩行や車の通過によるズレやガタツキ音がありません。

●備考

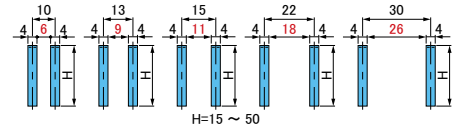
1. ノンスリップタイプについてのご注意は4-1-3ページフラットバーグレーチングの特長・荷重区分・メインバーの仕様などの詳細は4-1-2~4-1-3ページ参照。
2. ピッチP=20mmも製作いたします。
*グレーチングの長さL=984となります。

●オプション部品



ボルトキャップ
CAP-22 (H=15用)
CAP-19 (H=20~50用)
詳細は4-2-11ページ参照。

●メインバーの詳細

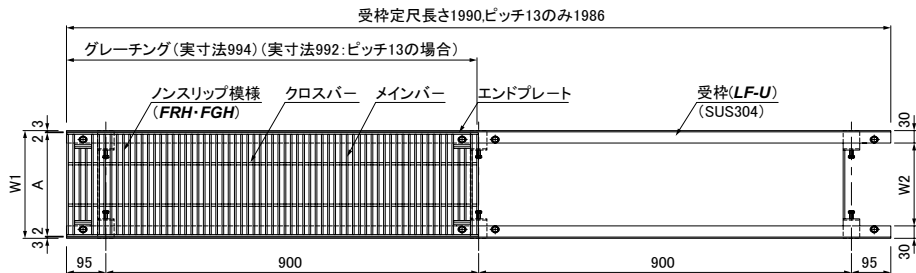
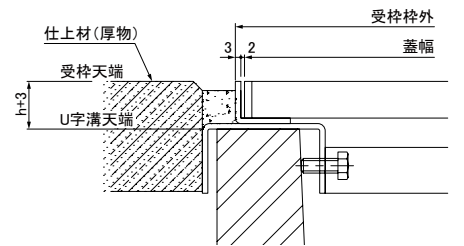


●受枠寸法表

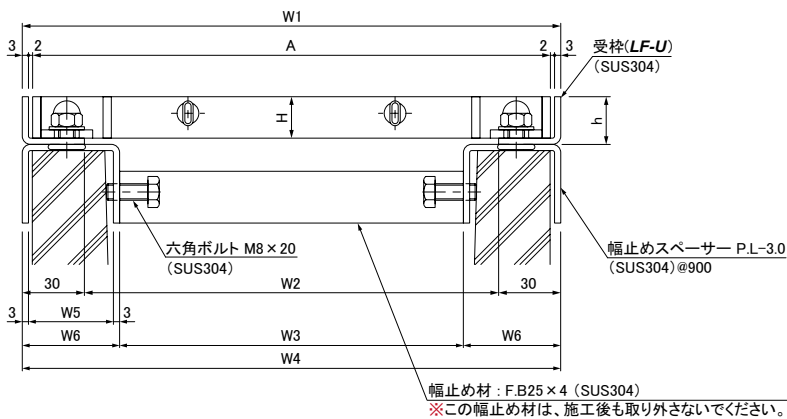
単位: mm

通し受枠 2m組 (両サイド)						
型式	W1	W2	W3	W4	W5	W6
LF-15~32-U15	210	150	126	226	44	50
LF-15~38-U18	260	200	166	266	44	50
LF-15~50-U24	310	250	212	346	61	67
LF-15~50-U30	360	300	282	416	61	67

※下図の様に仕上材と受枠のスキマにご注意ください。



●断面詳細図



●型式記号の説明 (●寸法表の見方)

FBH10-****
表内の型式番号
ピッチ
フラットバーボルト固定
ノーマルタイプ

FGH15-****
表内の型式番号
ピッチ
フラットバーボルト固定
ノンスリップタイプ(グリップ)

FRH30-****
表内の型式番号
ピッチ
フラットバーボルト固定
ノンスリップタイプ(ローレット)

LF10-15-U**
U字溝呼称
蓋高さ
ピッチ
受枠型式

●寸法表 側溝衝撃なし

下記以外の寸法も製作いたします。

みぞ幅 mm	高さ mm	ステンレスグレーチング FBH(ノーマルタイプ), FGH(グリップタイプ), FRH(ローレットタイプ)										通し受枠(定尺長さ1990mm, ピッチ13のみ1986mm)					高さ mm	質量 kg/m		
		型式 番号	ピッチ10mm (6mm)		ピッチ13mm (9mm)		ピッチ15mm (11mm)		ピッチ22mm (18mm)		ピッチ30mm (26mm)		型式	型式	型式	型式			型式	
			質量 kg/枚	適用荷重 側溝用	質量 kg/枚	適用荷重 側溝用	質量 kg/枚	適用荷重 側溝用	質量 kg/枚	適用荷重 側溝用	質量 kg/枚	適用荷重 側溝用								質量 kg/枚
150	200	15	1520	10.3	T-14	8.1	T-14	7.2	T-14	5.3	T-2	4.2	T-2	15-U15	15-U15	15-U15	15-U15	15-U15	18	3.2
	20	2020	-	-	-	-	-	-	-	7.1	T-14	5.6	T-14	-	-	20-U15	20-U15	20-U15	23	3.4
	25	2520	-	-	-	-	-	-	-	-	-	7.0	T-14	-	-	-	25-U15	25-U15	28	3.7
180	250	15	1525	12.9	T-14	10.2	T-2	9.0	T-2	6.6	T-2	5.2	歩道	15-U18	15-U18	15-U18	15-U18	15-U18	18	3.3
		20	2025	17.0	T-14	13.5	T-14	12.0	T-14	8.8	T-2	6.9	T-2	20-U18	20-U18	20-U18	20-U18	20-U18	23	3.5
		25	2525	-	-	-	-	14.9	T-14	10.8	T-14	8.5	T-6	-	-	25-U18	25-U18	25-U18	28	3.8
		32	3225	-	-	-	-	-	-	-	-	10.8	T-14	-	-	-	32-U18	32-U18	35	4.1
240	300	15	1530	15.3	T-2	12.0	T-2	10.6	T-2	7.7	歩道	6.0	歩道	15-U24	15-U24	15-U24	15-U24	15-U24	18	3.5
		20	2030	20.2	T-14	16.0	T-6	14.1	T-2	10.2	T-2	8.0	T-2	20-U24	20-U24	20-U24	20-U24	20-U24	23	3.7
		25	2530	25.1	T-14	19.8	T-14	17.5	T-14	12.7	T-2	9.9	T-2	25-U24	25-U24	25-U24	25-U24	25-U24	28	4.0
		32	3230	-	-	-	-	-	-	16.1	T-14	12.5	T-14	-	-	-	32-U24	32-U24	35	4.3
		38	3830	-	-	-	-	-	-	-	-	14.8	T-14	-	-	-	38-U24	38-U24	41	4.6
300	350	15	1535	17.9	T-2	14.0	T-2	12.4	歩道	8.9	歩道	7.0	歩道	15-U30	15-U30	15-U30	15-U30	15-U30	18	3.7
		20	2035	23.6	T-2	18.6	T-2	16.5	T-2	11.9	T-2	9.3	歩道	20-U30	20-U30	20-U30	20-U30	20-U30	23	4.0
		25	2535	29.3	T-14	23.1	T-14	20.4	T-6	14.7	T-2	11.5	T-2	25-U30	25-U30	25-U30	25-U30	25-U30	28	4.2
		32	3235	-	-	29.4	T-14	25.9	T-14	18.7	T-6	14.5	T-2	-	32-U30	32-U30	32-U30	32-U30	35	4.5
		38	3835	-	-	-	-	-	-	22.0	T-14	17.1	T-14	-	-	-	38-U30	38-U30	41	4.8
50	5035	-	-	-	-	-	-	-	-	22.3	T-14	-	-	-	50-U30	50-U30	53	5.4		