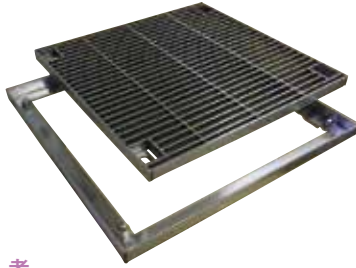


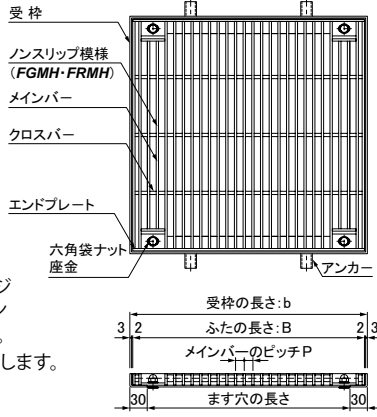
ノーマルタイプ

FBMH



ノンスリップタイプ

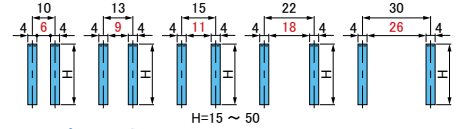
FGMH(グリップ) FRMH(ローレット)



●特長

下水・雨水・汚水などの集排水用角ますとして最適。

●メインバーの詳細

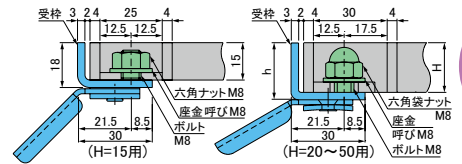


●オプション部品

ボルトキャップ
CAP-22 (H=15用)
CAP-19 (H=20~50用)
詳細は4-1-11ページ参照。

●適用受枠

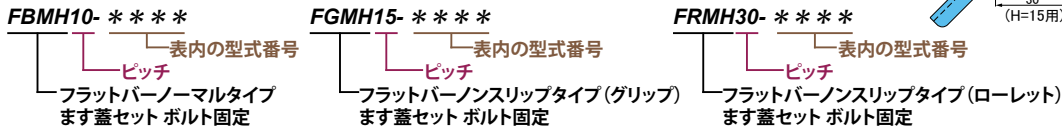
LFM ます蓋の受枠は蓋(本体)とセットになっています。



●備考

1. ノンスリップタイプについてのご注意は4-1-3ページフラットバーグレーチングの特長・荷重区分・メインバーの仕様などの詳細は4-1-2~4-1-3ページ参照。
2. ピッチP=20mm(公共建築協会評価品)も製作いたします。

●型式記号の説明 (●寸法表の見方)



●寸法表 横断衝撃なし

() はスキマの寸法を表します。

下記以外の寸法も製作いたします。

ます穴の幅×長さ mm	ステンレスグレーチング FBMH(ノーマルタイプ), FGMH(グリップタイプ), FRMH(ローレットタイプ)													四方受枠										
	幅×長さ A×B mm	高さ H mm	型式 番号	ピッチ10mm(6mm)		ピッチ13mm(9mm)		ピッチ15mm(11mm)		ピッチ22mm(18mm)		ピッチ30mm(26mm)		型式 LFM										
				質量 kg/枚	適用 荷重	質量 kg/枚	適用 荷重	質量 kg/枚	適用 荷重	質量 kg/枚	適用 荷重	質量 kg/枚	適用 荷重	ピッチ 10mm	ピッチ 13mm	ピッチ 15mm	ピッチ 22mm	ピッチ 30mm	幅 a mm	長さ b mm	高さ h mm	質量 kg/枚		
250 × 250	300 × 300	15	1530	4.7	T-2	3.9	T-2	3.4	T-2	2.5	歩道	2.1	歩道	10-15	13-15	15-15	22-15	30-15	310	310	18	1.4		
		20	2030	6.3	T-14	5.0	T-6	4.4	T-2	3.2	T-2	2.6	歩道	10-20	13-20	15-20	22-20	30-20	310	310	23	1.5		
		25	2530	7.8	T-20	6.2	T-20	5.5	T-14	4.0	T-6	3.1	T-2	10-25	13-25	15-25	22-25	30-25	310	310	28	1.6		
		32	3230	-	-	-	-	-	-	7.0	T-20	5.1	T-20	4.0	T-14	-	-	15-32	22-32	30-32	310	310	35	1.8
		38	3830	-	-	-	-	-	-	-	-	-	-	-	-	-	-	-	30-38	310	310	41	2.0	
300 × 300	350 × 350	15	1535	6.4	T-2	5.2	歩道	4.7	歩道	3.3	歩道	2.6	歩道	10-15	13-15	15-15	22-15	30-15	360	360	18	1.6		
		20	2035	8.5	T-6	6.8	T-2	6.1	T-2	4.3	歩道	3.3	歩道	10-20	13-20	15-20	22-20	30-20	360	360	23	1.7		
		25	2535	10.5	T-20	8.4	T-14	7.6	T-6	5.3	T-2	4.0	T-2	10-25	13-25	15-25	22-25	30-25	360	360	28	1.8		
		32	3235	-	-	10.7	T-20	9.7	T-20	6.8	T-14	5.1	T-2	-	13-32	15-32	22-32	30-32	360	360	35	2.0		
		38	3835	-	-	-	-	-	-	8.0	T-20	6.0	T-14	-	-	-	22-38	30-38	360	360	41	2.3		
350 × 350	400 × 400	15	1540	8.3	歩道	6.8	歩道	6.0	歩道	4.2	歩道	3.6	歩道	10-15	13-15	15-15	22-15	30-15	410	410	18	1.9		
		20	2040	11.0	T-2	8.8	T-2	7.8	T-2	5.4	歩道	4.6	歩道	10-20	13-20	15-20	22-20	30-20	410	410	23	2.0		
		25	2540	13.6	T-14	10.9	T-6	9.6	T-2	6.8	T-2	5.5	歩道	10-25	13-25	15-25	22-25	30-25	410	410	28	2.1		
		32	3240	17.4	T-20	13.8	T-20	12.2	T-14	8.6	T-2	7.1	T-2	10-32	13-32	15-32	22-32	30-32	410	410	35	2.4		
		38	3840	-	-	-	-	14.4	T-20	10.2	T-14	7.9	T-6	-	-	15-38	22-38	30-38	410	410	41	2.6		
400 × 400	450 × 450	15	1545	10.5	歩道	8.5	歩道	7.4	歩道	5.5	歩道	4.3	歩道	10-15	13-15	15-15	22-15	30-15	460	460	18	2.1		
		20	2045	13.9	T-2	11.1	T-2	9.7	歩道	7.1	歩道	5.5	歩道	10-20	13-20	15-20	22-20	30-20	460	460	23	2.2		
		25	2545	17.2	T-6	13.8	T-2	12.0	T-2	8.8	T-2	6.7	歩道	10-25	13-25	15-25	22-25	30-25	460	460	28	2.4		
		32	3245	21.9	T-20	17.5	T-14	15.3	T-14	11.2	T-2	8.3	T-2	10-32	13-32	15-32	22-32	30-32	460	460	35	2.7		
		38	3845	-	-	20.7	T-20	18.1	T-20	13.1	T-14	10.0	T-2	-	13-38	15-38	22-38	30-38	460	460	41	2.9		
450 × 450	500 × 500	15	1550	12.8	歩道	10.4	歩道	9.2	歩道	6.6	歩道	5.0	歩道	10-15	13-15	15-15	22-15	30-15	510	510	18	2.3		
		20	2050	17.0	T-2	13.6	歩道	12.0	歩道	8.5	歩道	6.4	歩道	10-20	13-20	15-20	22-20	30-20	510	510	23	2.5		
		25	2550	21.1	T-2	16.9	T-2	14.9	T-2	10.5	歩道	7.9	歩道	10-25	13-25	15-25	22-25	30-25	510	510	28	2.7		
		32	3250	26.9	T-14	21.5	T-14	19.0	T-6	13.4	T-2	10.0	T-2	10-32	13-32	15-32	22-32	30-32	510	510	35	3.0		
		38	3850	31.9	T-20	25.4	T-20	22.5	T-14	15.8	T-6	11.8	T-2	10-38	13-38	15-38	22-38	30-38	510	510	41	3.3		
500 × 500	550 × 550	15	1555	15.6	歩道	12.3	歩道	11.0	歩道	7.9	歩道	6.4	歩道	10-15	13-15	15-15	22-15	30-15	560	560	18	2.6		
		20	2055	20.5	T-2	16.1	歩道	14.3	歩道	10.2	歩道	8.1	歩道	10-20	13-20	15-20	22-20	30-20	560	560	23	2.8		
		25	2555	25.5	T-2	20.0	T-2	17.8	T-2	12.6	歩道	10.0	歩道	10-25	13-25	15-25	22-25	30-25	560	560	28	3.0		
		32	3255	32.5	T-14	25.4	T-6	22.8	T-2	16.0	T-2	12.8	歩道	10-32	13-32	15-32	22-32	30-32	560	560	35	3.3		
		38	3855	38.5	T-20	30.0	T-14	26.9	T-14	18.9	T-2	15.1	T-2	10-38	13-38	15-38	22-38	30-38	560	560	41	3.6		
550 × 550	600 × 600	15	1560	18.4	歩道	14.6	歩道	12.9	歩道	9.5	歩道	7.3	歩道	10-15	13-15	15-15	22-15	30-15	610	610	18	2.8		
		20	2060	24.3	歩道	19.1	歩道	16.8	歩道	12.3	歩道	9.3	歩道	10-20	13-20	15-20	22-20	30-20	610	610	23	3.0		
		25	2560	30.2	T-2	23.7	T-2	20.8	歩道	15.2	歩道	11.5	歩道	10-25	13-25	15-25	22-25	30-25	610	610	28	3.3		
		32	3260	38.5	T-14	30.1	T-2	26.6	T-2	19.2	T-2	14.6	歩道	10-32	13-32	15-32	22-32	30-32	610	610	35	3.6		
		38	3860	45.6	T-20	35.7	T-14	31.5	T-14	22.7	T-2	17.2	T-2	10-38	13-38	15-38	22-38	30-38	610	610	41	4.0		
600 × 600	650 × 650	15	1565	21.6	歩道	17.2	歩道	15.0	歩道	11.3	歩道	8.3	歩道	10-15	13-15	15-15	22-15	30-15	660	660	18	3.0		
		20	2065	28.5	歩道	22.5	歩道	19.6	歩道	14.7	歩道	10.7	歩道	10-20	13-20	15-20	22-20	30-20	660	660	23	3.2		
		25	2565	35.5	T-2	27.9	T-2	24.3	歩道	18.1	歩道	13.1	歩道	10-25	13-25	15-25	22-25	30-25	660	660	28	3.5		
		32	3265	45.1	T-6	35.4	T-2	31.0	T-2	23.0	歩道	16.6	歩道	10-32	13-32	15-32	22-32	30-32	660	660	35	3.9		
		38	3865	53.4	T-14	41.9	T-14	36.9	T-6	26.6	T-2	19.5	T-2	10-38	13-38	15-38	22-38	30-38	660	660	41	4.3		
		50	5065	70.0	T-20	54.8	T-20	47.9	T-20	35.4	T-14	25.5	T-2	10-50	13-50	15-50	22-50	30-50	660	660	53	5.0		