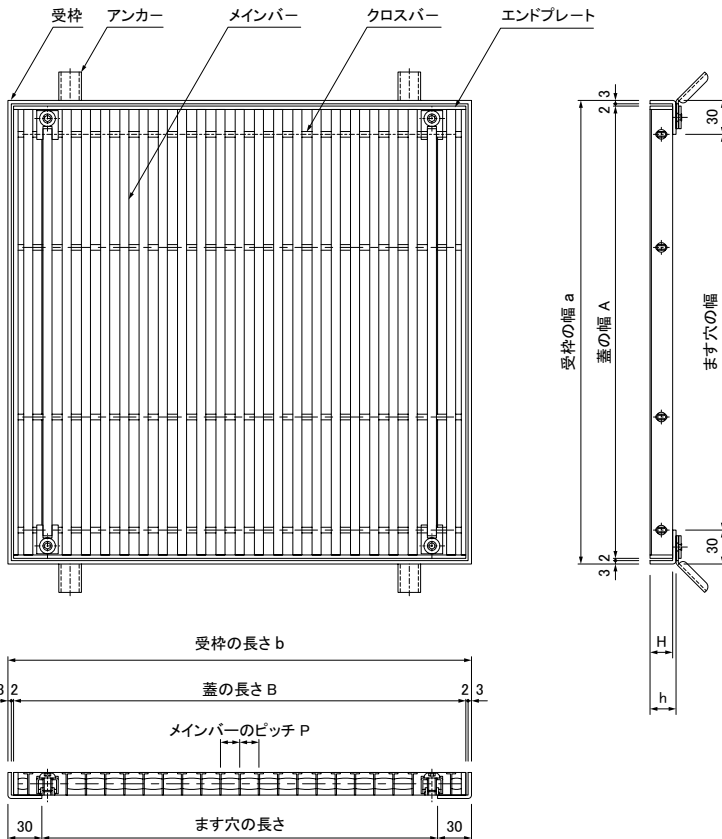
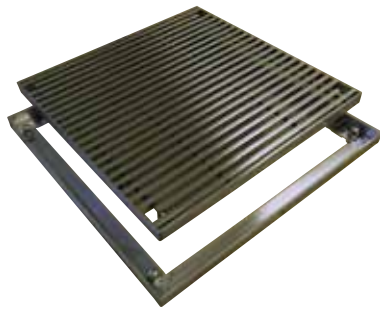


ノーマルタイプ

TBWMH-C クローズエンド

ノンスリップタイプ

TRWMH-C クローズエンド



●特長

下水・雨水・汚水などの集排水用角ます蓋として最適。

●備考

Tバーグレーチングの特長とノンスリップタイプについてのご注意は4-2-1ページ荷重区分などの詳細は4-1-2ページ参照。

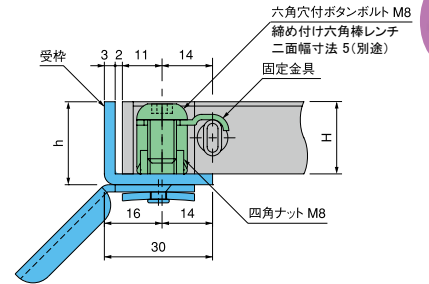
●注意

P=14のみ、素足で歩行する場所を使用の場合はご相談ください。

「落ち葉受け用リープスクリーン」は4-1-13ページをご参照ください。

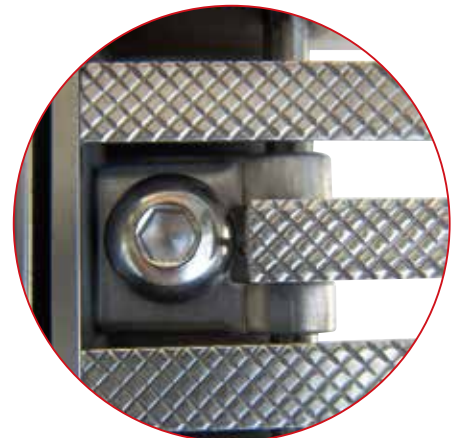
●適用受枠

LTM

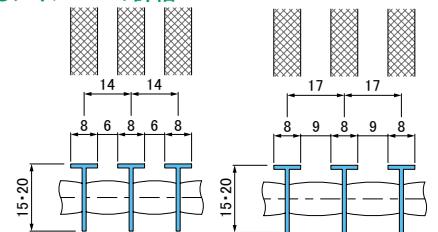


ます蓋の受枠は蓋(本体)とセットになっています。

●固定部拡大写真



●メインバーの詳細



●型式記号の説明 (●寸法表の見方)

TBWMH14-****-C

クローズエンド
表内の型式番号
ピッチ
Tバーノーマルタイプ 固定式ます蓋セット

TRWMH17-****-C

クローズエンド
表内の型式番号
ピッチ
Tバーノンスリップタイプ 固定式ます蓋セット

●寸法表 クローズエンド

()はスキマの寸法を表します。

下記以外の寸法も製作いたします。

ます穴の幅×長さ mm	ステンレスグレーチング TBWMH-C(ノーマルタイプ), TRWMH-C(ノンスリップタイプ)						四方受枠					
	幅×長さ A×B mm	高さ H mm	型式番号	ピッチ		適用荷重	型式		幅 a mm	長さ b mm	高さ h mm	質量 kg/枚
				14mm (6mm)	17mm (9mm)		ピッチ14mm	ピッチ17mm				
250×250	300×300	15	1530-C	1.6	※1.6	歩道	LTM14-15	LTM17-15	310	310	18	1.4
		20	2030-C	2.1	※2.1	歩道	LTM14-20	LTM17-20	310	310	23	1.5
300×300	350×350	15	1535-C	※2.4	※2.1	歩道	LTM14-15	LTM17-15	360	360	18	1.6
		20	2035-C	※3.1	※2.7	歩道	LTM14-20	LTM17-20	360	360	23	1.7
350×350	400×400	15	1540-C	2.8	※2.6	歩道	LTM14-15	LTM17-15	410	410	18	1.9
		20	2040-C	3.5	※3.3	歩道	LTM14-20	LTM17-20	410	410	23	2.0
400×400	450×450	15	1545-C	3.5	3.0	歩道	LTM14-15	LTM17-15	460	460	18	2.1
		20	2045-C	4.5	3.8	歩道	LTM14-20	LTM17-20	460	460	23	2.2
450×450	500×500	15	1550-C	※4.6	3.6	歩道	LTM14-15	LTM17-15	510	510	18	2.3
		20	2050-C	※5.9	4.6	歩道	LTM14-20	LTM17-20	510	510	23	2.5
500×500	550×550	20	2055-C	6.5	5.5	歩道	LTM14-20	LTM17-20	560	560	23	2.8
550×550	600×600	20	2060-C	※8.2	6.5	歩道	LTM14-20	LTM17-20	610	610	23	3.0

※両端のメインバーはフラットバーとなっております。

●オプション部品

六角棒スパン MF-26 (呼び5)

