

■ステンレス製クサリ (φ4ℓ=500mm)

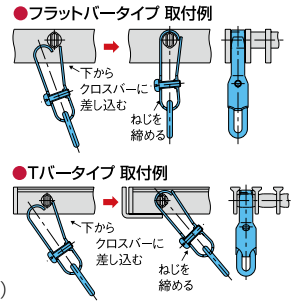
CS4C4A (メインバーの高さH=15,20,25,32mm用)
(メインバーのピッチP=13,15,22,30,14,17mm用)

- 適用機種 **FB, FG, FR, FBE, FRE, FBX, FRX**
FBM, FGM, FRM, FBEM, FREM
FBU, FGU, FRU
TBW-C, TRW-C
TBWM-C, TRWM-C
TBWU, TRWU
TBW-H-C, TRW-H-C



CS4C2A-50 (メインバーの高さH=15,20mm用)
(メインバーのピッチP=10mm用)

- 適用機種 **FB, FG, FR, FBE, FRE**
FBM, FGM, FRM, FBEM, FREM
FBU, FGU, FRU



CS4C5A (メインバーの高さH=38,50,60mm用)
(メインバーのピッチP=13,15,22,30mm用)

- 適用機種 **FB, FG, FR, FBX, FRX**
FBM, FGM, FRM

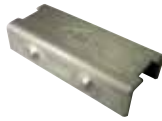
CS4C4A+KC-2S (メインバーの高さH=25,32,38,50mm用)
(メインバーのピッチP=10mm用)

- 適用機種 **FB, FG, FR**
FBM, FGM, FRM
FBU, FGU, FRU

■ボルトキャップ

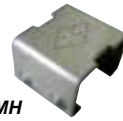
CAP-22 (H=15mm用)

- 適用機種 **FBH, FGH, FRH**
FBMH, FGMH, FRMH



CAP-19 (H=20~60mm用)

- 適用機種 **FBH, FGH, FRH**
FBXH, FRXH
FBMH, FGMH, FRMH



■開閉具

MF-13 (M8用)

- 適用機種 **FBH, FGH, FRH**
FBMH, FGMH, FRMH



MF-7 (M16用)

- 適用機種 **FBXH, FRXH**



MF-20

- 適用機種
ステンレス
グレーチング全般



MF-26 (呼び5)

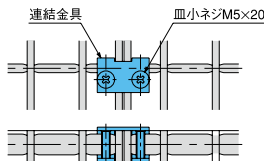
- 適用機種 **TBWH-C, TRWH-C**
TBWMH-C, TRWMH-C
TBWH-T-C, TRWH-T-C



■連結金具

KC-3 (メインバーのピッチP=15,22,30mm用)

- 適用機種 **FB, FG, FR, FBE, FRE**
FBU, FGU, FRU



※特寸で端部のスキマが10mm以下の場合には使用できません。

■連結クリップ

US-9-15 (H=15mm用)

US-9-20 (H=20mm用)

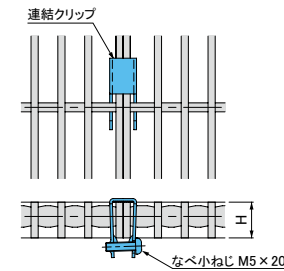
US-9-25 (H=25mm用)

US-9-32 (H=32mm用)

US-9-38 (H=38mm用)

US-9-50 (H=50mm用)

- 適用機種 **FB, FG, FR, FBE, FRE, FBU, FGU, FRU**



- ※蓋長さL=1000の場合、2~4枚を1組として連結してください。
- ※蓋長さL=500の場合、4~5枚を1組として連結してください。
- ※クロスバー中央1ヶ所の場合
取付個数は、中央1ヶ所の取付としてください。
- ※クロスバー2ヶ所以上の場合
取付個数は、必ず一辺の端側2ヶ所の取付としてください。
- ※特寸で端部のスキマが3.5mm以下の場合、ご相談ください。

端部メインバーがTバー材同士の場合

US-14-15 (H=15mm用)

US-14-20 (H=20mm用)

端部メインバーがフラットバー材同士の場合

US-15-15 (H=15mm用)

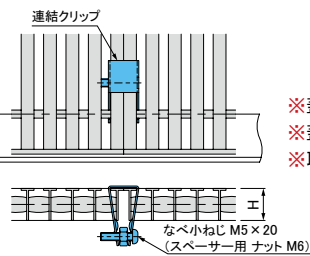
US-15-20 (H=20mm用)

端部メインバーがTバー材とフラットバー材同士の場合

US-7 (H=15mm用)

US-8 (H=20mm用)

- 適用機種 **TBW-C, TRW-C, TBWU, TRWU, TBW-H-C, TRW-H-C**



- ※蓋長さL=1000の場合、2~4枚を1組として連結してください。
- ※蓋長さL=500の場合、4~5枚を1組として連結してください。
- ※取付個数は、必ず一辺2ヶ所の取付としてください。

注記) 連結する2枚の蓋:グレーチングの長さLによって、端部のメインバーが異なり適用するクリップに違いがあります。御手配いただく際など、グレーチングの長さをご確認させていただきます。

■クッションゴム

P-27

- 適用機種 **FBU, FGU, FRU**
TRWU, TBWU

