

1 ハイヒールのかかとや車いすのキャスターが落ちません!

細目ペデグレートは細目の透かし模様ですので、ハイヒールのかかとや車いすのキャスターが落ちることなく安全に通行できます。
また、溝の底が見えづらいため、安心感があります。
中目ペデグレートは「中目」のため、タバコの吸殻や小砂利等が目がつまりません。

2 粗面肌によるノンスリップ効果!

グレート表面は、粗面肌によって「すべりにくい」仕様ですが、もしものスリップ事故や転倒事故には充分注意してください。
(DGTS・DGTMは通常の錆肌です)

3 連結が容易です!

シャックルによりクサリが容易に連結できます。特殊な工具を使用することなく作業ができます。

4 緊急車が通過しても割れません!

材質は球状黒鉛鋳鉄(ダクタイル鋳鉄)を使用していますので消防車や救急車が通過しても割れません。

注) 5-13ページDGLPH-15-2はT-2荷重対応ですので、該当いたしません。

荷重区分

ペデグレートの荷重区分は、2-1-6~7ページの「マンホールカバーの荷重区分」に準じています。ご参照ください。

注) ペデグレート以外の鋳鉄製グレーチングの荷重区分も同様です。

DKC式カラー舗装用製品

新感覚なデザインと機能をそろえております。

都市再開発がめざましい発展をとり、生活環境の整備が急速に進む近年、地下埋設システムも合わせて機能化がすすみ関連して地上では歩道・車道・公園などの道路のファッション化によるカラー舗装の需要が高まってきております。

そこに使用される鉄蓋や排水蓋もトータルとしての街の景観にマッチするよう、新感覚なデザインと機能が要求されてまいりました。

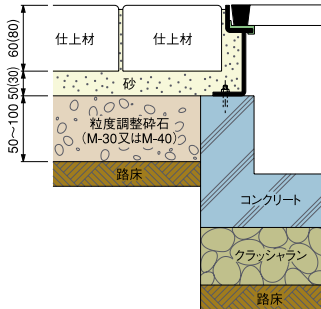
その要望にお応えしたのがDKC式カラー舗装用製品です。

排水蓋はハイヒールのかかとや車いすのキャスターが落ちない細目模様とノンスリップ機能を装備したペデグレートタイプや格子蓋タイプ等を用意しております。多様なデザイン・形状および施工性の良さを兼ねそなえたDKC式カラー舗装用製品を幅広くご利用ください。

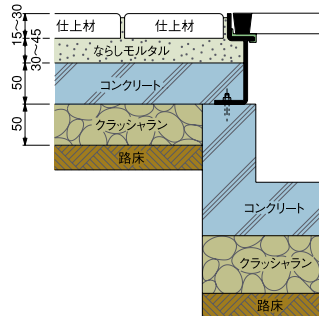
カラー舗装施工例

●仕上材60mm・80mm標準施工例 インターロッキングブロック、カラー平板、レンガ等

歩道・広場



●一般タイル標準施工例 厚さ15mm~30mm



共通部品

■シャックル・クサリセット

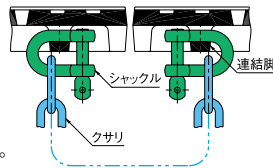
C6SS(6-6)-50 (材質:SWRM・表面処理:溶融亜鉛めっき)

●適用機種

DGTS・DGSP (中目)・DGSP (細目)・DGTP・DGTSU
DGOS-P (細目) に標準仕様

●シャックル・クサリ式ペデグレート連結方法

連結脚にシャックルを差し込み、ピンを下からねじ込んで固定する。



オプション部品

(使用製品をご指示ください)

■施工用フック兼開閉金具

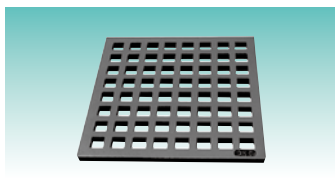
MF-20

●適用機種

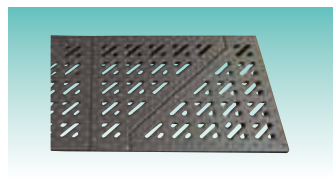
DGOS-P・DGOS-PH・DGOSM-P・DGOSM-PH・DGLPH
DGTS・DGSP (中目)・DGSP (細目)
DGTP・DGTSU・DGS・DGT
DGTM・DGTM-K
DGSP-K・DGTP-K・DGS-K・DGT-K



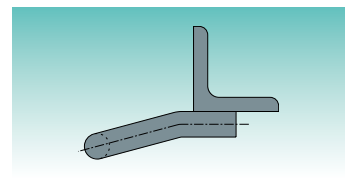
ペデグレート
5-6~5-13



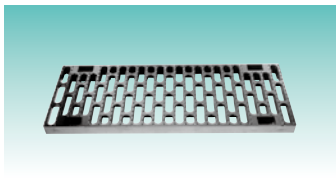
格子蓋・側溝蓋
5-14~5-16



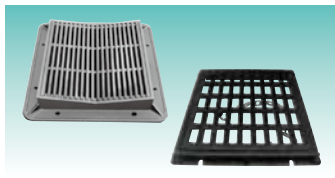
デルタグレート
5-17



スチール製受枠
5-18,5-19



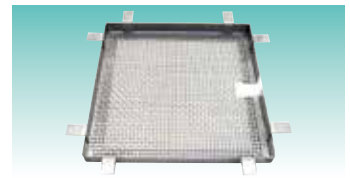
CRGグレーチング
5-20



枠付ます蓋
5-20,5-21



ちり除け金物・ドレインボックス
5-21



リーブスクリーン
5-22~5-24