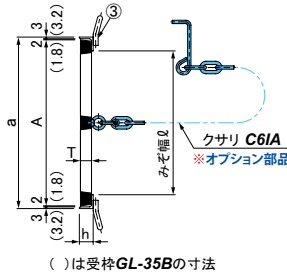
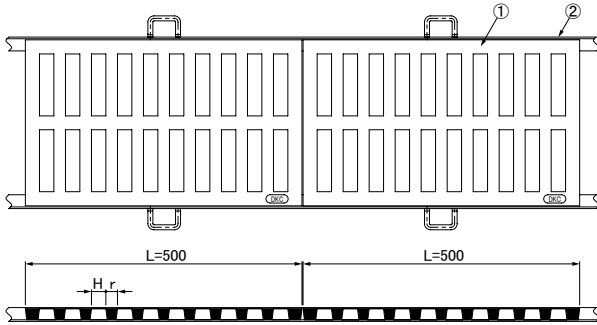
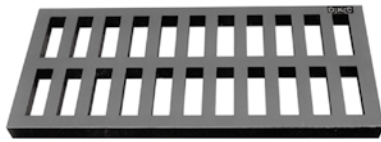


# 鋳鉄製・ダクタイル鋳鉄製 側溝蓋(スキマ16~32mm)

## 一般用受枠タイプ

**DGB** 鋳鉄製側溝蓋  
**DGB-D** ダクタイル鋳鉄製側溝蓋



- 備考  
蓋厚さT=30mmの受枠のみ、厚さ3.2mmとなります。
- オプション部品  
クサリ 詳細は5-14ページ参照。

### ●共通部品表

No.	部品名	材質	備考
①	側溝蓋 <b>DGB</b>	FC200	樹脂系塗料塗装
	<b>DGB-D</b>	FCD500	
②	一般用受枠 <b>GSL</b>	SS400	
	<b>GL</b>		
③	アンカー		

5

●寸法表 ※都合により一部製品をカタログより削除しました。ご購入の際はお問い合わせください。

側溝蓋				一般用受枠(DGB, DGB-D用)								
幅 A mm	目取寸法		厚さ T mm	質量 kg/枚	みぞ幅 l mm	受枠型式	アングル寸法	幅 a mm	高さ h mm	質量 kg/m組	T荷重(総重量)	
	H mm	r mm									DGB	DGB-D
200	19	15	15	6.3	170	<b>GSL-20D</b>	L-20×20×3	210	20	2.1	T- 2	T-20c
			15	7.6	220	<b>GSL-20D</b>	L-20×20×3	260	20	2.1	T- 2	T- 6★
250	24	19	20	10.0	210	<b>GSL-25D</b>	L-25×25×3	260	25	2.5	-	T-20c
			20	12.8	260	<b>GSL-25D</b>	L-25×25×3	310	25	2.5	T- 2	T- 6★
300	26	21	25	14.4	250	<b>GSL-30D</b>	L-30×30×3	310	30	3.2	-	T-20c
			20	14.1	310	<b>GSL-25D</b>	L-25×25×3	360	25	2.5	T- 2	T- 6★
350	29	23	30	19.9	300	<b>GL-35B</b>	L-35×30×3.2	360	35	3.5	-	T-20c
			20	16.1	360	<b>GSL-25D</b>	L-25×25×3	410	25	2.5	T- 2	-
400	32	26	25	20.2	350	<b>GSL-30D</b>	L-30×30×3	410	30	3.2	-	T- 6★
			30	23.5	350	<b>GL-35B</b>	L-35×30×3.2	410	35	3.5	-	T-20c

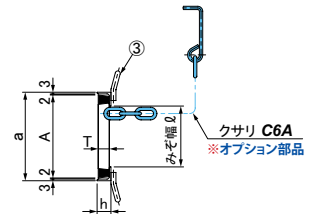
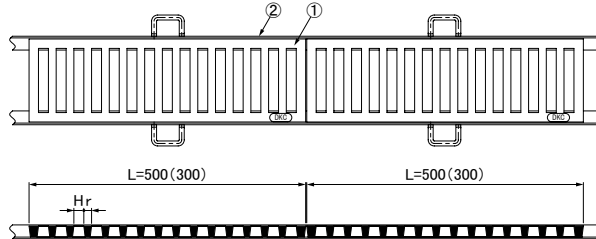
注意) 荷重欄の -, -印がついている製品は規格しておりませんので、ご注意ください。  
T- 6★はT-8(4ト積載車)にも対応可能です。  
T-20cは『T-20ランク』を略した記号です。

### ●標準詳細図集該当品

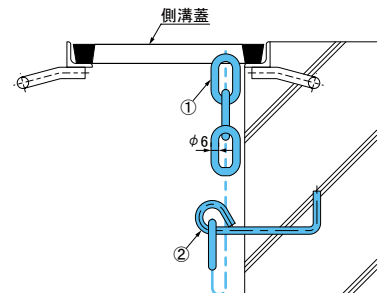
標準詳細図	型式・備考
国土交通省大臣官房建築工事 8-21-3	<b>DGB</b> (受枠付)

## 一般用受枠タイプ

**DGA** 鋳鉄製側溝蓋



- オプション部品 C6A  
溶接固着クサリ(長さ500mm)



●寸法表 ※都合により一部製品をカタログより削除しました。ご購入の際はお問い合わせください。

側溝蓋				一般用受枠(DGA用)								
幅×長さ A×B mm	目取寸法		厚さ T mm	質量 kg/枚	みぞ幅 l mm	受枠型式	アングル寸法	幅 a mm	高さ h mm	質量 kg/m組	T荷重(総重量)	
	H mm	r mm									DGA	
100×300	16	12	15	1.9	70	<b>GSL-20D</b>	L-20×20×3	110	20	2.1	T- 2	
150×500	18	14	15	4.5	120	<b>GSL-20D</b>	L-20×20×3	160	20	2.1	T- 2	

### クサリ部品表

No.	部品名	材質	備考
①	クサリ	SWRM	溶融亜鉛めっき
②	アンカー		