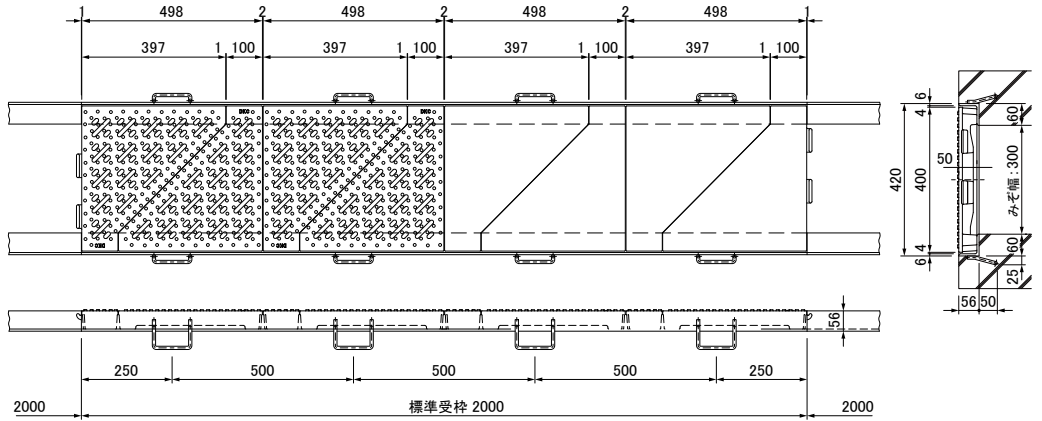
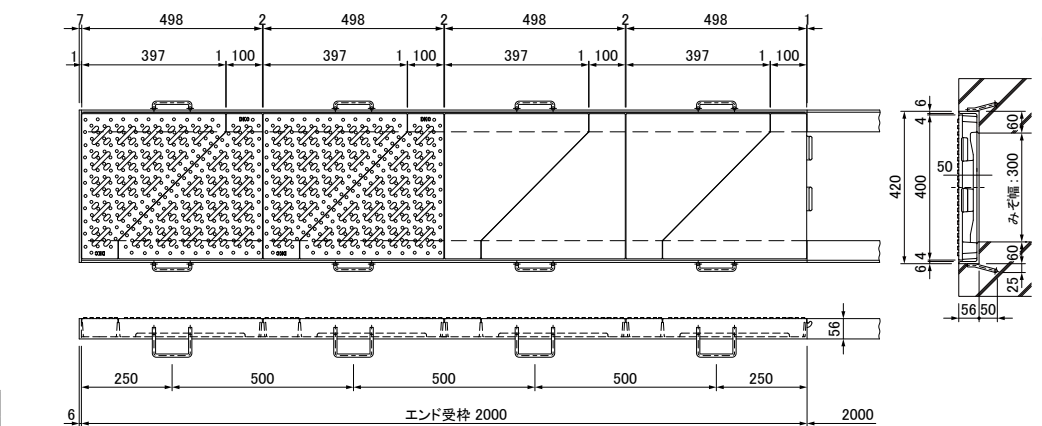


DGDL40 係り止め連結式 T-20ランクC (T-14(R5)) 荷重

●割付図 (標準受枠)



●割付図 (エンド受枠)



●部品表

No.	部品名	材質	備考
①	みぞ蓋	FCD500	樹脂系塗料塗装
②	受枠	SS400	

●特長

係り止め連結式の3点支持デルタグレート

- ◆3点支持構造のため、跳ね上がりやガタツキが少ない。
- ◆蓋表面の突起形状により、排水効果・ノンスリップ効果を高めています。(BPN値40程度)
- ◆連結式構造のため、盗難防止効果があります。

注)「滑りにくい」仕様ですが、もしものスリップ事故や転倒事故には充分注意してください。

車イスのキャスターが落ちません

- ◆みぞ蓋のスキマは、10mmの中目です。

●共通寸法表

みぞ幅 mm	デルタグレート(DGDL)						T荷重 (総重量)	
	みぞ蓋			通し受枠(定尺長さ2000mm)				
幅 mm	リブ高さ mm	型式	質量 kg/枚	型式	アングル寸法	質量 kg/m組		
300	400	50	DGDL40	10.5	GSL-56D	L-56×60×6	11.3	T-20ランクC
			DGDL40 エンド蓋	10.3	GSL-56DE		12.3	T-14(R5) 注)

注) T-14(R5)について

T荷重	総荷重	載荷板寸法	後輪一輪荷重	衝撃係数
T-14(R5) 	20,000kgf	200×500mm	54.92kN (5,600kgf)	0

●長さ1000mmを例とした敷込み要領

1. エンド蓋をセット



2. 斜辺部係り止め同士を角度をつけて合わせる



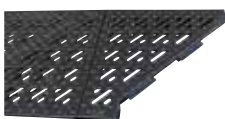
3. 合わせた状態からそのまま下げる



4. 直角部係り止め同士を角度をつけて合わせる



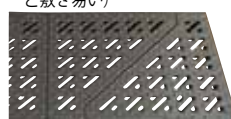
5. 合わせた状態からそのまま下げる



6. 斜辺部係り止め同士を角度をつけて合わせる(2.同様)

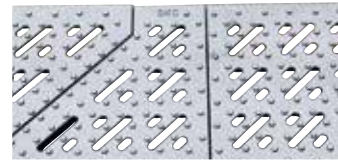


7. 合わせた状態からそのまま下げ敷込み完了(前の蓋を持ち上げ気味にするとう敷き易い)



●開口寸法

排水開口率約 14.4%

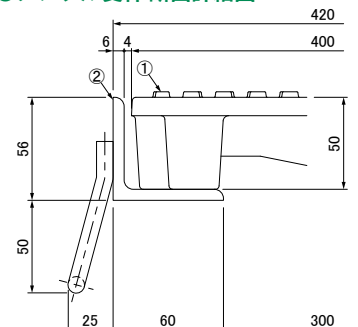


●オプション部品

取手 MF-1
(2本使用)



●アングル受枠 断面詳細図



●嵩上型受枠も製作可能です。

