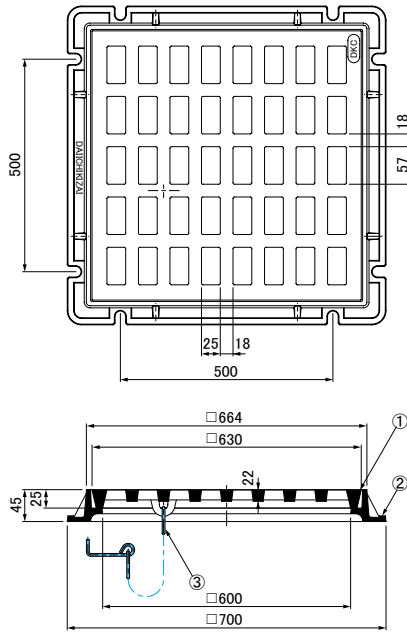


鋳鉄製 枠付格子蓋(スキマ25mm) T-2荷重

DGF-600



●部品表

No.	部品名	材質	備考
①	格子蓋	FC200	樹脂系塗料塗装
②	受枠	FC200	樹脂系塗料塗装
③	クサリ	SWRM	溶融亜鉛めっき

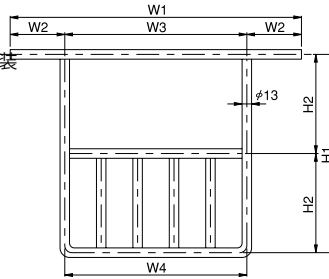
❖アンカーボルトは M12 をご使用ください。

鋼製ちり除け金物

UM 鋼製

●材質 SS400

●表面処理 樹脂系塗料塗装



●寸法表

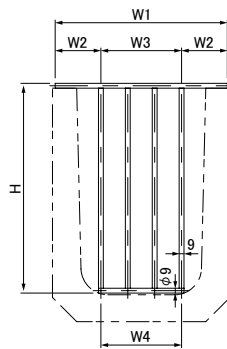
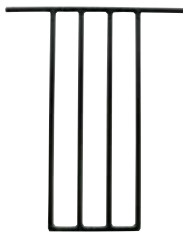
下記以外のサイズも製作いたします。

みぞ幅 mm	型式	W1 mm	W2 mm	W3 mm	W4 mm	H1 mm	H2 mm	質量 kg
150	UM-15	250	75	100	@50×2	120	60	0.7
180	UM-18	300	75	150	@50×3	150	75	1.0
240	UM-24	350	75	200	@50×4	210	105	1.4
300	UM-30	400	75	250	@50×5	270	135	1.9
360	UM-36	460	85	290	@50×4+@45×2	330	165	2.4
450	UM-45	550	85	380	@50×6+@40×2	420	210	3.5

UM(9) 鋼製

●材質 SR235

●表面処理 樹脂系塗料塗装



●標準詳細図集該当品

標準詳細図	型式
都市再生機構 土木工事 UMF-24	UM-24
都市再生機構 造園施設 UM-15~30	UM-15,18,24,30
東京都都市整備局 都営住宅整備工事 3-6-4	UM(9)-18,24

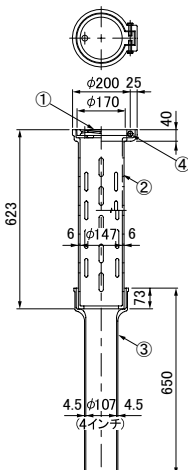
●寸法表

みぞ幅 mm	型式	W1 mm	W2 mm	W3 mm	W4 mm	H mm	質量 kg
180	UM(9)-18	240	60	120	@40×3	330	0.8
240	UM(9)-24	320	85	150	@50×3	390	1.0
300	UM(9)-30	390	95	200	@50×4	450	1.4

鋳鉄製ド레인ボックス 高架鉄道排水用

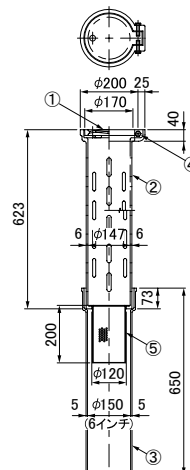
DBT-3

●質量 28kg



DBT-4 バスケット付

●質量 30kg



●部品表

No.	部品名	材質	備考
①	カバー		
②	ストレーナ	FC250	樹脂系塗料塗装
③	排水管		
④	回転軸	SUS304	
⑤	バスケット		

❖⑤バスケットは DBT-4 のみに適用します。