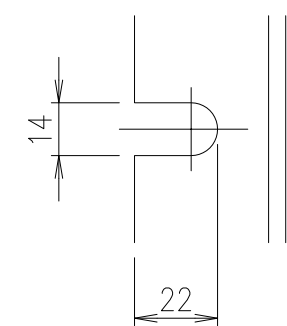


断面詳細図 S=1/2



切欠き部 A-A 断面詳細図 S=1/2

3	クサリ: φ6 L=500	SWRM	溶融亜鉛めっき
2	シャックル: 呼び6	SS400	
1	丸棒: φ9	SR235	
項番	部品名	材質	表面処理

記号	内容	日付	編集
A	受枠型式名修正	2023.12.14	藤本
親番			
図歴			

	受 枠	SS400	11.0	溶融亜鉛めっき	
	ベデプレート	FCD500	14.5	樹脂系塗料塗装	
項番	名称	材質	個数	kg/個	記事
	1/5				DKC ダクタイル鋳鉄製ベデプレート DGOSM-P-40K (クサリ付) カラー舗装用専用受枠 (DSF40-25) ます穴: □350用 T-20ラングC
	2021年11月18日				
	第一機材株式会社				L-E3-01850A