

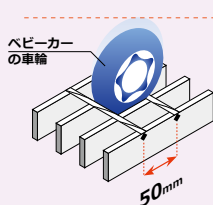
ロンブスグレーチング (RHOG) は
キャスター (車輪) のはまり込みや、
雨の日のスリップを低減できる
グレーチングです。

三角形状 (トライアングル) によるバリアフリーの実現

あらゆる方向からの車輪のはまり込みや落ち込みを防ぎます



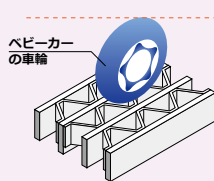
従来品



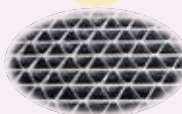
クロスバー
50mm



ロンブスグレーチング



ロンブス
グレーチング



ロンブスグレーチングは、グレーチング構造がトライアングル形状になっており、車椅子・ベビーカー・歩行補助車などの小さな車輪 (キャスター) がはまり込んだり落ち込んだりせず、安全で安心して通行できるのが特徴です。



●ベビーカー



●作業台車

ノンスリップ加工によるスベリ抑止機能を強化

雨や雪の路面コンディションにも左右されない、安全構造を実現

従来品

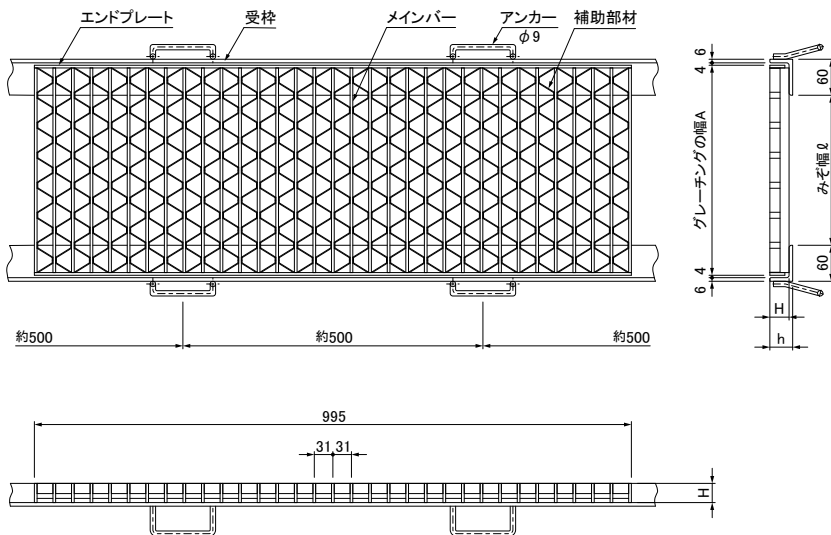


ロンブスグレーチング



ロンブスグレーチングは部材へ凹凸加工を施し、スベリ抑止機能を高めました。
厨房・給食施設・食品工場内における水・油でのスリップに対しても、その高いスベリ抑止機能を発揮します。

RHOGN



●特長

RHOGN型みぞ蓋は、道路、駐車場、工場、広場などで帯状に長く連続する集排水用の横断溝蓋及び側溝蓋として使用します。

●備考

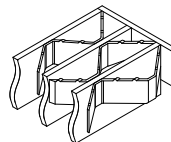
1. トライアングル形状の凹凸部分を取り除いたロンブスグレーチングノーマルタイプも製作可能です。(型式: RHOG)
2. U字溝蓋およびかさ上げタイプ蓋も製作可能です。
3. ノンスリップタイプは、乾燥状態において一般品と比較した場合、「すべりにくい」という仕様の表現です。降雨時及び湿潤状態ではこの限りではありません。したがって、もしものスリップ事故や転倒事故には充分注意してください。
4. 荷重区分は 6-4 ページ、受枠の詳細は 6-36 ページ参照。

●部品表

部品名	材質	表面処理
グレーチング本体	一般構造用	溶融亜鉛めっき
通し受枠	圧延鋼材 SS400	樹脂系塗料塗装

注) 受枠の表面処理を溶融亜鉛めっき仕様にもできます。ご注文の際にご指示ください。

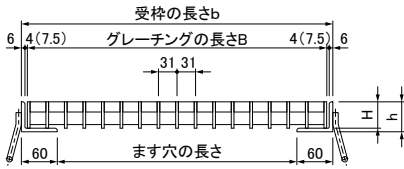
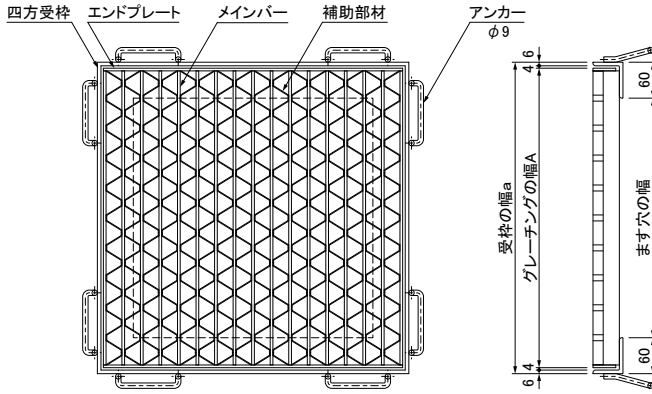
●スベリ止め詳細図



●寸法表 横断衝撃あり・側溝衝撃なし

みぞ幅 l mm	みぞ蓋				通し受枠(定尺2000mm)			適用荷重			
	A mm	H mm	型式	質量 kg/m	型式	h mm	質量 kg/m組	T-2		T-14	
								側溝	横断溝	側溝	横断溝
200	300	25	RHOGN25-20	12.4	GSL-31	31	8.5	●	●	●	
		32	RHOGN32-20	15.2	GSL-38	38	9.2				●
250	350	25	RHOGN25-25	14.3	GSL-31	31	8.5	●	●		
		32	RHOGN32-25	17.5	GSL-38	38	9.2			●	
		38	RHOGN38-25	20.3	GSL-44	44	9.7				●
300	400	25	RHOGN25-30	16.2	GSL-31	31	8.5	●			
		32	RHOGN32-30	19.8	GSL-38	38	9.2		●		
		38	RHOGN38-30	23.0	GSL-44	44	9.7			●	
		44	RHOGN44-30	26.1	GSL-50	50	10.3				●
350	450	25	RHOGN25-35	18.1	GSL-31	31	8.5	●			
		32	RHOGN32-35	22.1	GSL-38	38	9.2		●		
		44	RHOGN44-35	29.1	GSL-50	50	10.3			●	
		50	RHOGN50-35	32.7	GSL-56	56	11.1				●
400	500	32	RHOGN32-40	24.4	GSL-38	38	9.2	●			
		38	RHOGN38-40	28.3	GSL-44	44	9.7		●		
		50	RHOGN50-40	36.1	GSL-56	56	11.1			●	
		55	RHOGN55-40	39.3	GSL-61	61	11.4				●

RHOGMN



●特長

下水、雨水、汚水などの集排水用角型ます蓋として最適です。

●備考

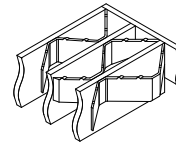
1. ノンスリップタイプは、乾燥状態において一般品と比較した場合、「すべりにくい」という仕様の表現です。降雨時及び湿潤状態ではこの限りではありません。したがって、もしものスリップ事故や転倒事故には充分注意してください。
2. 荷重区分は 6-4 ページ、受枠の詳細は 6-36 ページ参照。

●部品表

部品名	材質	表面処理
グレーチング本体	一般構造用	溶融亜鉛めっき
四方受枠	圧延鋼材 SS400	樹脂系塗料塗装

注) 受枠の表面処理を溶融亜鉛めっき仕様にもできます。ご注文の際にご指示ください。

●スベリ止め詳細図

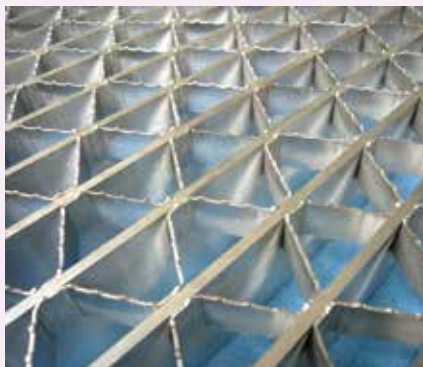


●寸法表 横断衝撃なし

ます穴の幅×長さ mm	ます蓋					四方受枠				適用荷重	
	A mm	B mm	H mm	型式	質量 kg/枚	a mm	b mm	h mm	質量 kg/枚	T-2	T-14
300×300	400	400	25	RHOGMN25-33	6.7	420	420	31	6.7	●	
			38	RHOGMN38-33	9.5	420	420	44	7.7		●
350×350	450	450	25	RHOGMN25-35	8.5	470	470	31	7.5	●	
			44	RHOGMN44-35	13.8	470	470	50	9.2		●
400×400	500	500	32	RHOGMN32-44	12.5	520	520	38	9.3	●	
			44	RHOGMN44-44	16.4	520	520	50	10.5		●
450×450	550	550	32	RHOGMN32-45	15.1	570	570	38	9.9	●	
			50	RHOGMN50-45	22.4	570	570	56	12.0		●
500×500	600	593	32	RHOGMN32-55	17.5	620	620	38	10.8	●	
			50	RHOGMN50-55	25.8	620	620	56	13.8		●
600×600	700	700	38	RHOGMN38-66	28.0	720	720	44	13.8	●	
			60	RHOGMN60-66	42.1	720	720	66	16.8		●

従来のグレーチングと変わらない排水性を実現

高い排水性を実現。メンテナンスもお手軽に



グレーチングの開口率

ロンブス
グレーチング

78.2%

今までは、ベビーカーや作業台車の通り道において、車輪のはまり込みを防ぐために目の細かいグレーチングを使用することが唯一の選択肢でした。しかし、車輪のはまり込みは改善されるものの、スキマが狭いがゆえに起きる“目詰まり”が原因で、その集水能力が十分に発揮できなくなってしまうという側面もありました。

ロンブスグレーチングは三角形形状（トライアングル）を用いたことにより、車輪のはまり込みを防ぐだけでなく、普通目グレーチング以上の開口率を兼ね備えた商品です。

