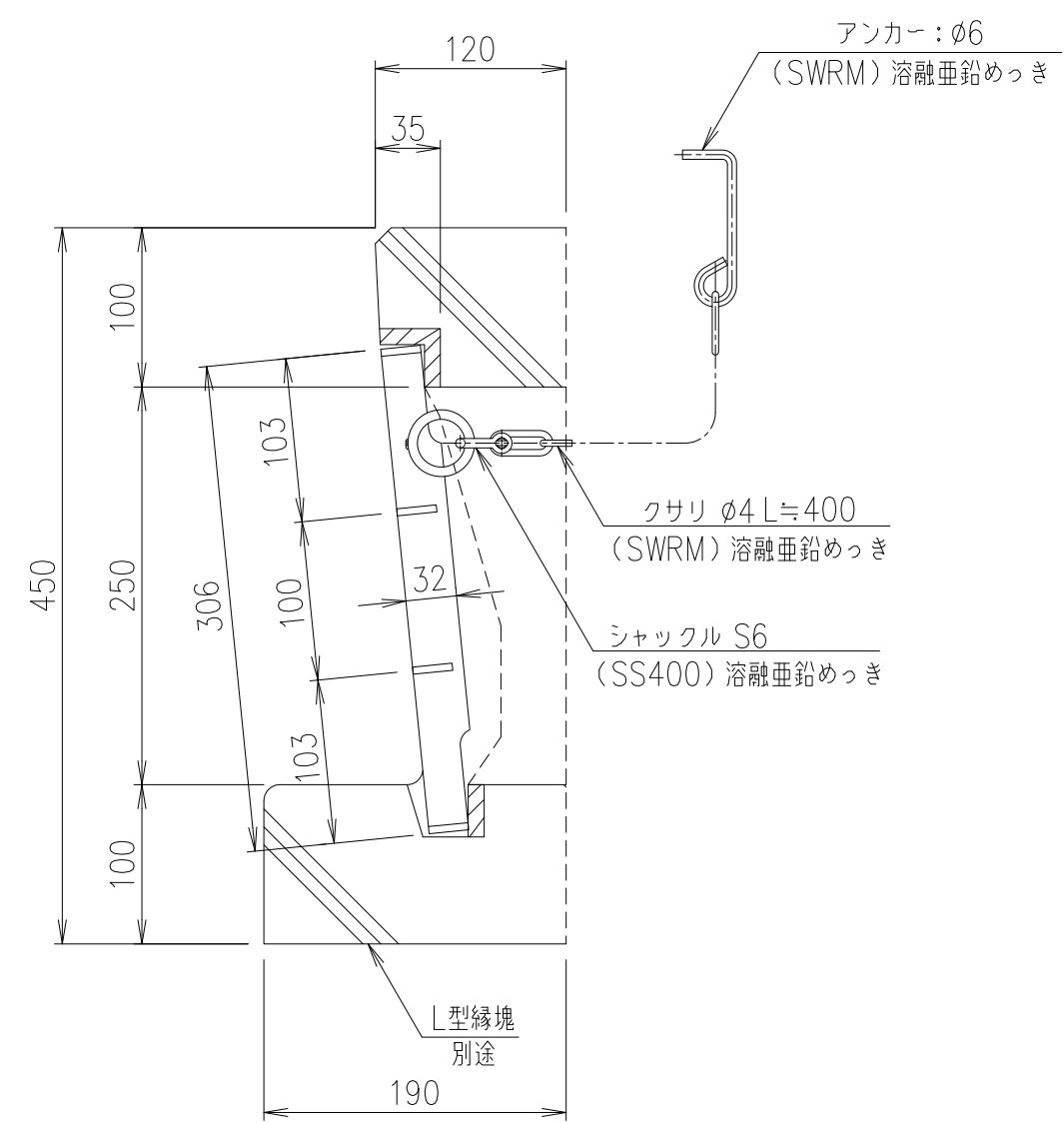
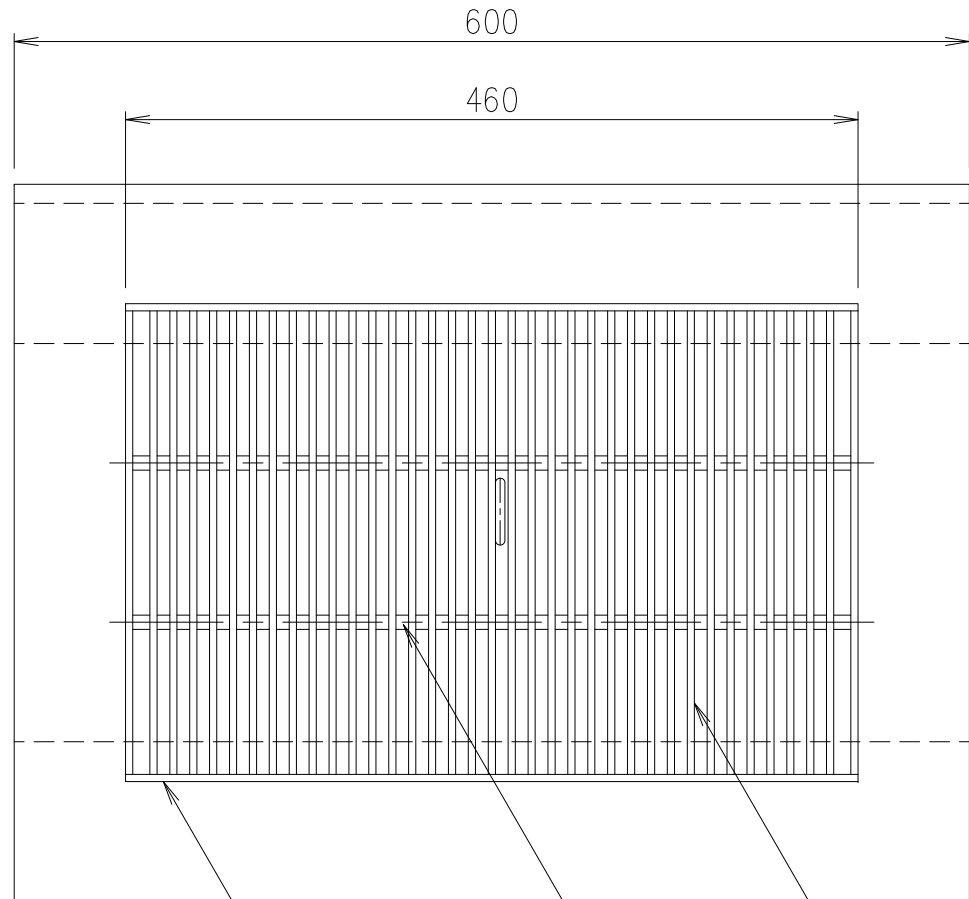


エンドプレート F.B25×4.5  
 クロスバー F.B25×4.5  
 メインバー P=30 F.B32×4.5

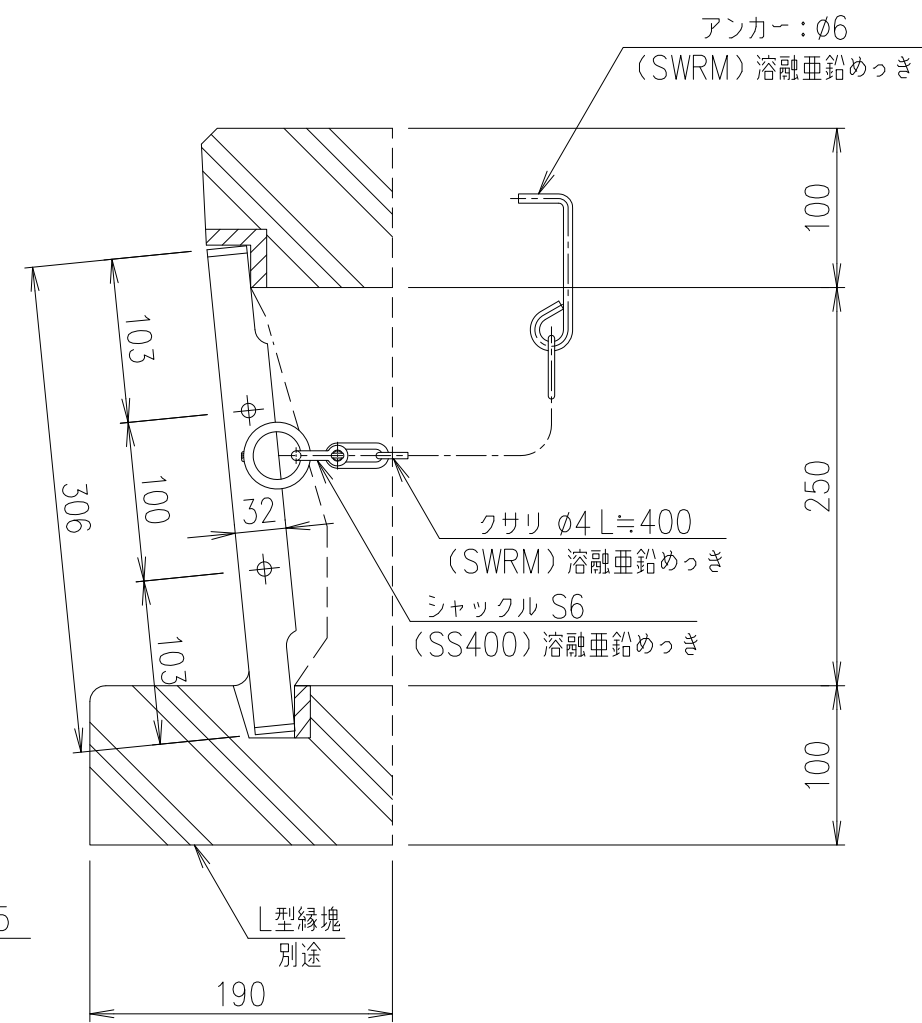


項目	名称	材質	個数	kg/個	溶融亜鉛めっき
	プレート	SS400	1	5.9	溶融亜鉛めっき

記号	内容	日付	編集	担当	製図	照査	承認	1/5 尺度 三角法	名称 DKC 東京都L型縁塊用ますぶた GT-25
A	クサリ仕様変更	H24.7.13	高虫		鈴木 (文)	丹野	新出谷		
親番				平成 年 月 日				第一機材株式会社	図番 G-E3-01420A
図歴									



エンドプレート FB25×4.5  
 クロスバー  $\phi 9$   
 メインバー P=12.5 FB32×4.5



アンカー： $\phi 6$   
 (SWRM) 溶融亜鉛めっき  
 クサリ  $\phi 4 L=400$   
 (SWRM) 溶融亜鉛めっき  
 シャックル S6  
 (SS400) 溶融亜鉛めっき

L型縁塊  
 別途

項番	名称	材質	個数	kg/個	記事
	グレーチング	SS400	1	12.5	溶融亜鉛めっき

記号	内容	日付	編集	担当	製図	照査	承認
A	クサリ仕様変更	H24.7.13	高虫				
親番							
図歴							

1/5	名称	DKC
尺度		東京都L型縁塊用ますぶた GT-25(細目)
三角法	図番	SG-E3-03476A

平成 年 月 日  
 第一機材株式会社