

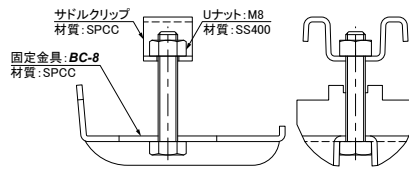
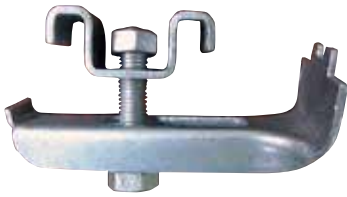
# 固定金具 (オプション部品) と固定例

サドルクリップ SC-7～SC-9

❖ 固定金具の表面処理は、一式溶融亜鉛めっきです。

適用型式表

固定金具 BC-8



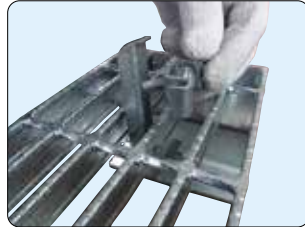
メインバーの高さ H	受材・下地材の厚み t	六角ボルトの長さ (参考値)
19	9～17	M8×35
	18～20	M8×40
25	10～15	
	16～20	
32	11	M8×50
	12～20	
38	11～19	M8×55
	20	
44	11～17	M8×60
	18～20	

- ※ グレーチングが施工される状態 又は条件等により、六角ボルトの長さが異なる場合がありますので、ご注意ください。
- ※ 受材・下地材の厚み t の表記以外の寸法は、お問合せください。
- ※ H=50 (P=35.3用) は、お問合せください。

## 取付手順



1・2. 固定金具の立ち上がり部から先に、グレーチングのスキマに入れる。



3. サドルクリップをグレーチングにひっかける。



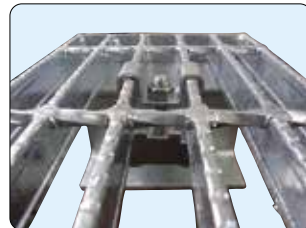
4. 3. の下部の状態



5. 固定金具の爪部を受材の下に入れる。



6. サドルクリップを引っ張り上げ、固定金具の立ち上がり部をメインバーの間の隙間に当て、Uナットを締め付ける。



7. 取付平面。



8. 7. の下部の状態

## 固定例

