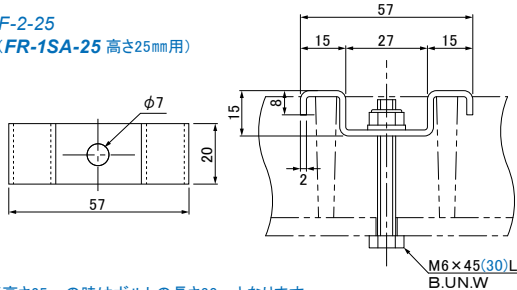


固定金具

●正方形タイプ用 固定金具

FF-2-40
(FR-1SA-40 高さ40mm用)

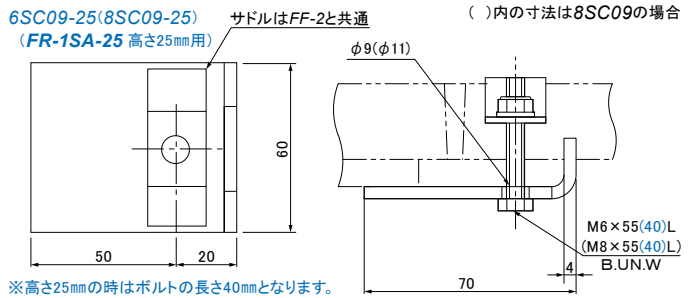
FF-2-25
(FR-1SA-25 高さ25mm用)



※高さ25mmの時はボルトの長さ30mmとなります。

6SC09-40(8SC09-40)
(FR-1SA-40 高さ40mm用)

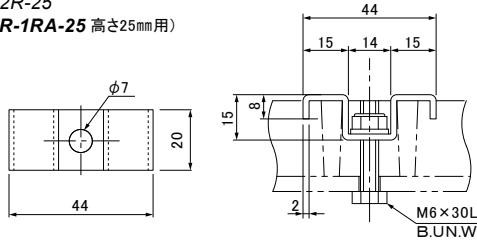
6SC09-25(8SC09-25)
(FR-1SA-25 高さ25mm用)



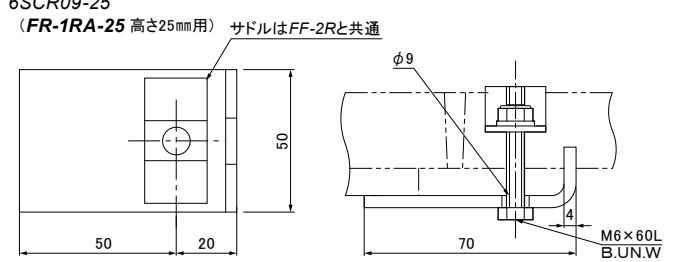
※高さ25mmの時はボルトの長さ40mmとなります。

●長方形タイプ用 固定金具

FF-2R-25
(FR-1RA-25 高さ25mm用)

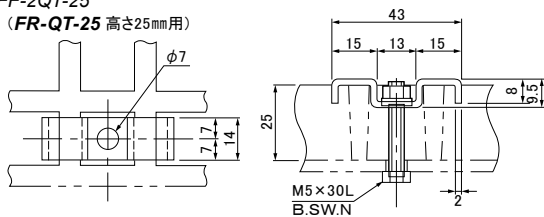


6SCR09-25
(FR-1RA-25 高さ25mm用)



●QT専用 固定金具

FF-2QT-25
(FR-QT-25 高さ25mm用)



※蓋の横連結金具も用意しております。

●FRP グレーチングとは

ガラス繊維で不飽和ポリエステル樹脂を強化した素材（FRP：Fiber Reinforced Plastic）で造成されたグレーチング（格子状の蓋）で、軽量で耐食性に優れた製品です。

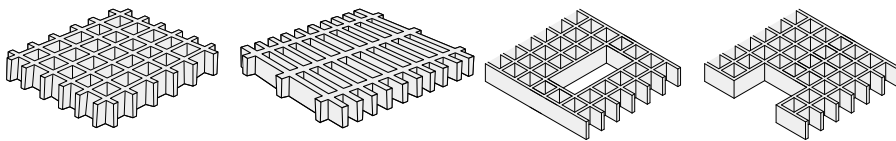
切断・切欠き加工

●カットエンド

正方形タイプ

長方形タイプ

●切欠き加工



ご希望により標準パネルより小さいサイズおよび切欠きのある製品も製作いたします。

柱・パイプ周り等の切欠き加工もいたします。

※寸法詳細などはお問い合わせください。

注意事項

●取扱上の注意

- 1.設計条件以上の荷重で使用しないでください。
破損をまねき事故を起こす恐れがあります。
- 2.運搬、移動、敷設の際には、皮手袋や軍手を着用してください。
ガラス繊維でケガをすることがあります。
- 3.落下させたり、衝撃を与えないでください。
表面に欠けや割れが生じることがあります。
- 4.火を近づけないでください。
変形や燃焼の原因となります。
- 5.プラスチック製品は屋外長期使用時、変退色・劣化のおそれがあります。

●細かなキズや割れについて

当社のファイバークレーチングは、製作時に割れ（クラック）が生じたり、気泡（エア）が出来てしまうことがあります。
製作の基準として幅2mm、長さ10mm以上のものは、補修仕上げを、それ以下のものについてはそのままの状態出荷しております。
なお、上記基準以下の割れ等による強度低下はほとんどありません。