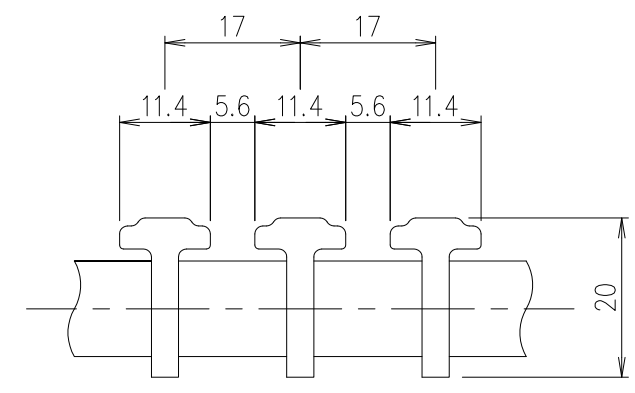
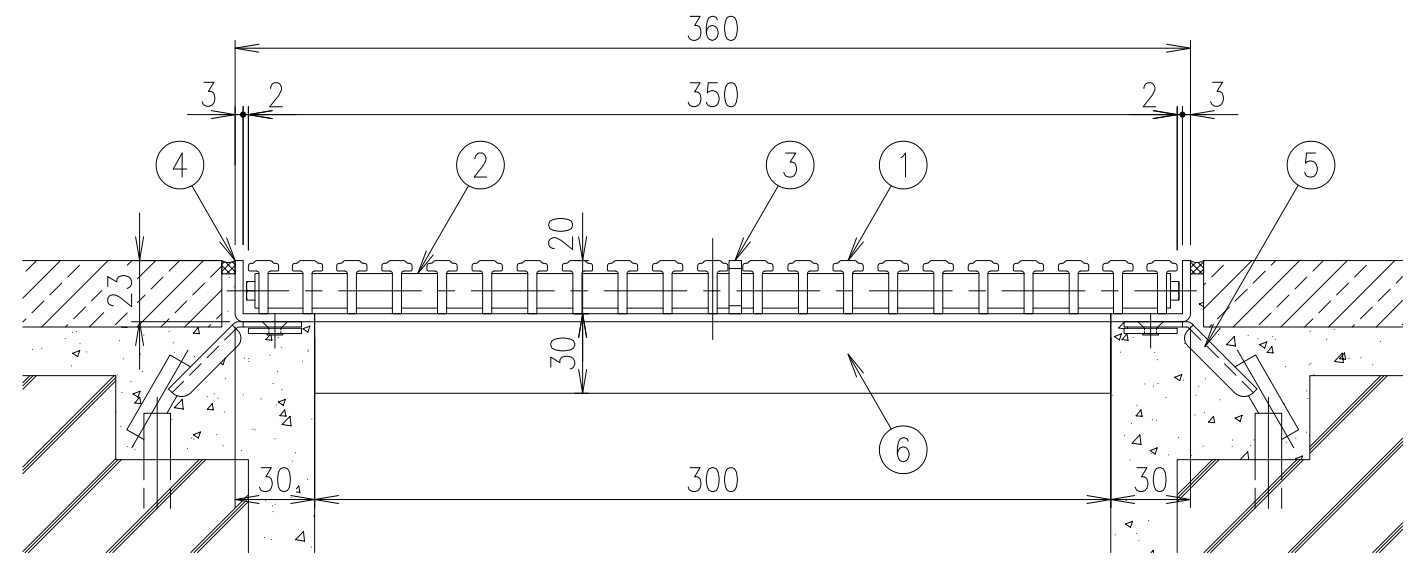


蓋分割部（共通）断面詳細図 S=1/2



メインバー詳細図 S=1/1

SFG-TF-2035 (B・G・P・A・S・M・D・K・C) 断面詳細図 S=1/3
 ◆ ベージュ (B)・ライトグレー (G)・ピンク (P)・ブルー (A)・ホワイト (S)
 ナチュラルウッド (M)・ダークグレー (D)・ブラック (K)・ブラウン (C) の9色からお選び下さい。

6	補強材	SUS304			L-30×30×3, @1000
5	アンカー	SEHC		2.9 kg/m ^組	
4	受枠	SUS304			L-23×30×3 (LS-20)
3	取手	硬質塩ビ樹脂			
2	クロスバー	硬質塩ビ樹脂 + SUS304		5.5 kg/枚	
1	メインバー	軟・硬質塩ビ樹脂			
項番	名称	材質	個数	kg/個	記事

記号	内容	日付	編集	担当	製図	照査	承認	1/6	名称	DKC ソフトグレーチング 縦目タイプ SFG-TF-2035 (B・G・P・A・S・M・D・K・C)
A	仕様変更、寸法変更	H28.5.10	千葉		成田	水野	本木			
B	ブラウン追加及び取手変更	H29.5.18	高村					三角法	図番	A-E3-00686B
親番				平成 年 月 日						
図歴				第一機材株式会社						