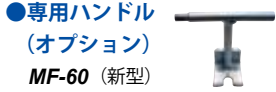


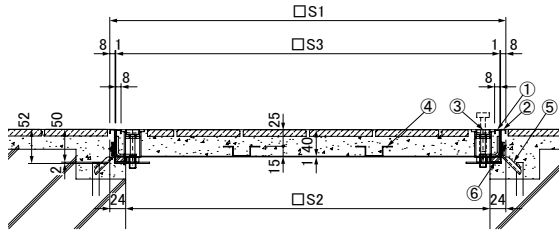
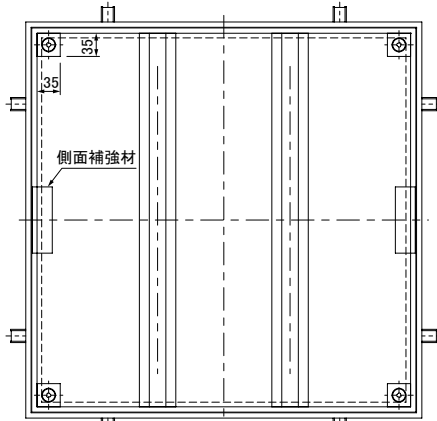
オールステンレス製

〈公共建築協会評価品〉

HWP-MS ボルト固定式



- 注意
- 1.階下が部屋、倉庫等の床への設置は避けてください。
 - 2.防水・防臭効果を損なわないよう、竣工時および蓋開閉時はパッキン表面と蓋裏のパッキン密着面の清掃を行ってください。
 - 3.専用ハンドルをご使用ください。専用ハンドル以外の物では故障の原因となります。
 - 4.受枠取付時は、固定座(ねじ部)下側にコンクリートが入らないように注意してください。受枠開口に対して正方形に躯体を仕上げてください。
 - 5.必ずボルトを締め付けて使用(通行)してください。ボルトを締め付けない状態で蓋やボルトへ負荷をかけるとボルト部等が破損する恐れがあります。



●特長

- 1.用途等は9-2ページ参照。
- 2.蓋をボルト固定することにより防水性を高めています。
- 3.耐食性に優れたSUS304ステンレスを使用しています。
- 4.固定ボルト一体型の取手は、特殊形状なので専用ハンドルでなければ開閉できません。(ロック機構) また、一体型なので作業性が良く、ボルト紛失の心配もありません。

●部品表

| No. | 部品名 | 材質 | 備考 |
|-----|--------|--------|---------------|
| ① | 蓋 | SUS304 | - |
| ② | 受枠 | | |
| ③ | 取手 | | |
| ④ | 補強 | | |
| ⑤ | アンカー | SEHC | - |
| ⑥ | パッキン | クロロプレン | - |
| ⑦ | 専用ハンドル | SS400 | MF-60 電気亜鉛めっき |

- ❖④補強は呼称寸法350・450・500は中央に1本、600は2本です。
❖⑤アンカーの数は各サイズとも8個です。

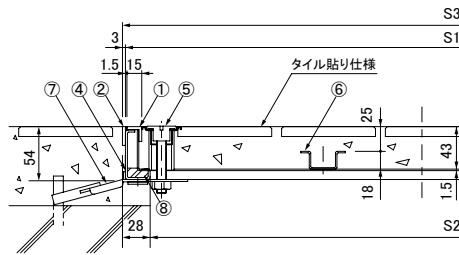
●寸法表

| 寸法 | S1 | S2 | S3 | 質量 kg | |
|-----|-----|---------|-----|-------|------|
| | mm | 有効開口 mm | mm | 組 | 充填蓋 |
| 350 | 348 | 300 | 330 | 3.9 | 約 12 |
| 450 | 448 | 400 | 430 | 5.1 | 約 19 |
| 500 | 498 | 450 | 480 | 5.7 | 約 24 |
| 600 | 598 | 550 | 580 | 7.3 | 約 34 |

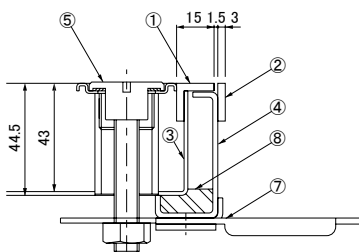
オールステンレス製

HWP-8S ボルト固定式 (3.5kN/m²) 〈公共建築協会評価品〉

New HWP-8S5 ボルト固定式 (5.0kN/m²)



●部分詳細



●注意

- 1.階下が部屋、倉庫等の床への設置は避けてください。
- 2.防臭・防水効果を高めるため、竣工時および蓋の開閉時にパッキン面と相手面の清掃を行ってください。
- 3.防水層を施す場合は9-6ページ HS-8L の防水施工例を参照してください。
- 4.専用ハンドルをご使用ください。専用ハンドル以外の物では故障の原因となります。
- 5.外枠取付け時には、外枠の固定座(ネジ部)下側にコンクリートが入らないようにご注意ください。受枠開口に対して、正方形に躯体を仕上げてください。
- 6.必ずボルトを締め付けて使用(通行)してください。ボルトを締め付けない状態で蓋やボルトへ負荷をかけるとボルト部等が破損する恐れがあります。
- 7.HWP-8S5は公共建築協会評価品対象外です。

●特長

- 1.用途等は9-2ページ参照。
- 2.蓋をボルト固定することにより防水性を高めています。
- 3.耐食性に優れたSUS304ステンレスを使用しています。
- 4.枠に防水層施工ができます。
- 5.専用ハンドルでなければ開閉できません。

●部品表

| No. | 部品名 | 材質 | 備考 |
|-----|--------|--------|---------------------|
| ① | 内目地 | SUS304 | - |
| ② | 外目地 | | |
| ③ | 内枠 | | |
| ④ | 外枠 | | |
| ⑤ | ねじ取手 | クロロプレン | - |
| ⑥ | 補強形鋼 | | |
| ⑦ | アンカー | クロロプレン | MF-44 詳細は 9-2 ページ参照 |
| ⑧ | ゴムパッキン | | |
| ⑨ | 専用ハンドル | | |

- ❖⑦アンカーの数は寸法 350~500 に 8 個、寸法 600 に 12 個。

●HWP-8S 寸法表

| 寸法 | S1 | S2 | S3 | 質量 kg | |
|------|-----|-----|-----|-------|--------|
| | mm | mm | mm | 組 | 充填蓋 |
| *350 | 350 | 300 | 356 | 5.5 | 約 13.7 |
| 450 | 450 | 400 | 456 | 8.2 | 約 22.9 |
| 500 | 500 | 450 | 506 | 9.8 | 約 28.5 |
| 600 | 600 | 550 | 606 | 12.5 | 約 40.6 |

*寸法350は、耐荷重3.5kN/m²・5.0kN/m²兼用です。

●HWP-8S5 寸法表

| 寸法 | S1 | S2 | S3 | 質量 kg | |
|-----|-----|-----|-----|-------|--------|
| | mm | mm | mm | 組 | 充填蓋 |
| 450 | 450 | 400 | 456 | 9.2 | 約 23.9 |
| 500 | 500 | 450 | 506 | 10.8 | 約 29.5 |
| 600 | 600 | 550 | 606 | 13.5 | 約 41.6 |