

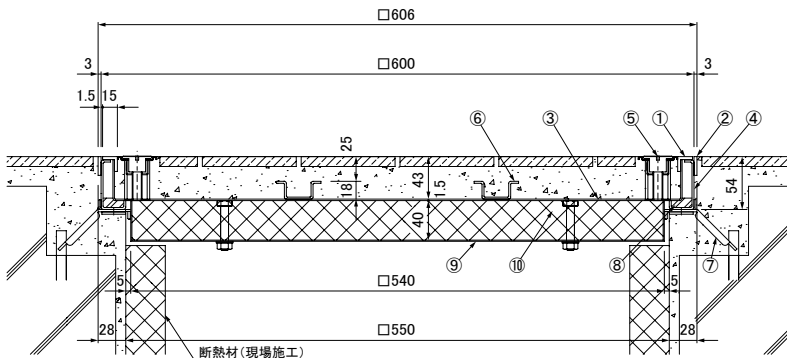
モルタル充填用 (充填深さ25mm) 密閉型屋内外用 防水型・防臭型 断熱材付

オールステンレス製

HWP-8SD 600

●質量 蓋：約 12 kg 受枠：約 4 kg

ボルト固定式 断熱材付



●注意

1. 階下が部屋、倉庫等の床への設置は避けてください。
2. 防臭・防水効果を高めるため、竣工時および蓋の開閉時にパッキン面と相手面の清掃を行ってください。
3. 防水層を施す場合は、下記のHS-8Lの防水施工例を参照してください。
4. 専用ハンドルをご使用ください。専用ハンドル以外の物では故障の原因となります。
5. 外枠取り付け時には、外枠の固定座(ネジ部)下側にコンクリートが入らないようにご注意ください。受枠開口に対して、正方形に躯体を仕上げてください。
6. 必ずボルトを締め付けて使用(通行)してください。ボルトを締め付けない状態で蓋やボルトへ負荷をかけるとボルト部等が破損する恐れがあります。

●特長

断熱材により、熱の流出・流入を軽減します。その他は9-4ページのHWP-8Sを参照ください。

●備考

断熱材の厚さは変更可能です。このほかのフローアハッチ・マシンハッチの断熱材付も設計いたします。詳細はお問い合わせください。

●部品表

| No. | 部品名 | 材質 | 備考 |
|-----|--------|------------------------------|-------------|
| ① | 内目地 | SUS304 | - |
| ② | 外目地 | | |
| ③ | 内枠 | | |
| ④ | 外枠 | | |
| ⑤ | 取手 | | |
| ⑥ | 補強形鋼 | | |
| ⑦ | アンカー | | |
| ⑧ | ゴムパッキン | クロロブレン | |
| ⑨ | 断熱カバー | SUS304 | |
| ⑩ | 断熱材 | 押出法 ポリスチレン フォーム 保温材 | t=40mm |
| ⑪ | 専用ハンドル | MF-44 | 詳細は9-2ページ参照 |

モルタル充填用 (充填深さ22mm) 密閉型屋内外用 防水型・防臭型

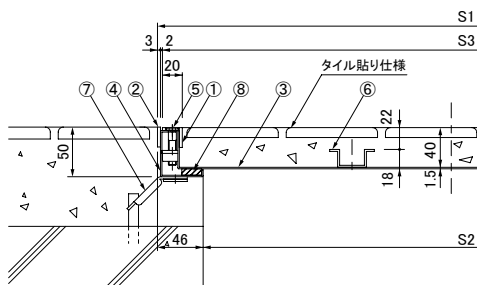
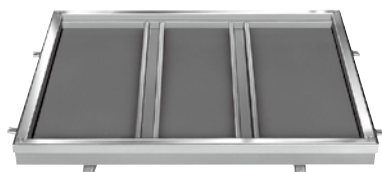
オールステンレス製

HS-8L

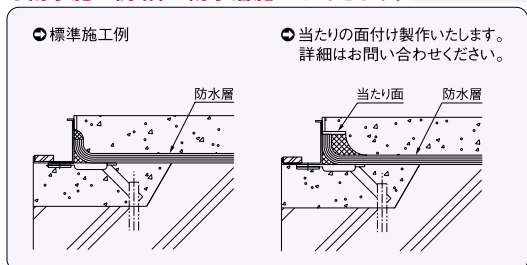
ボルト固定式 (スライドタイプ)

〈公共建築協会評価品〉

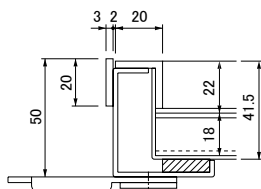
— 四方どちらへもスライド開閉できます。 —



●防水施工例 (枠に防水層施工ができます)



●部分詳細



●特長

1. 用途等は9-2ページ参照。
2. 蓋をボルト固定することにより防水性を高めています。
3. スライド式ですから年輩者にやさしく半分の力で開閉できます。
4. 取手穴が目地内部にあるため仕上がりがスッキリします。
5. 耐久性に優れたSUS304ステンレスを使用しています。
6. 枠外寸法をタイル目地割に合うように設計しています。
7. 特殊なボルトを使用のため、専用ハンドルでなければ開閉できません。
8. 枠に防水層施工ができます。

●注意

1. 階下が部屋、倉庫等の床への設置は避けてください。
2. 防臭・防水効果を高めるため、竣工時および蓋の開閉時にパッキン面と相手面の清掃を行ってください。
3. 専用ハンドルをご使用ください。専用ハンドル以外の物では故障の原因となります。
4. 必ずボルトを締め付けて使用(通行)してください。ボルトを締め付けない状態で蓋やボルトへ負荷をかけるとボルト部等が破損する恐れがあります。

●部品表

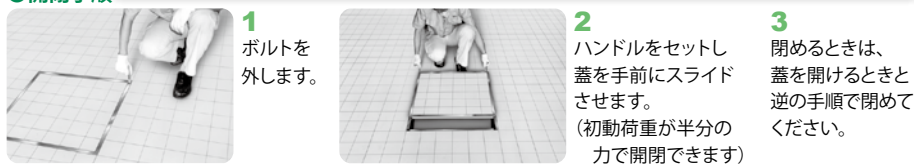
| No. | 部品名 | 材質 | 備考 |
|-----|--------|--------|-------------|
| ① | 内目地 | SUS304 | - |
| ② | 外目地 | | |
| ③ | 内枠 | | |
| ④ | 外枠 | | |
| ⑤ | 固定ボルト | | |
| ⑥ | 補強形鋼 | | |
| ⑦ | アンカー | | |
| ⑧ | ゴムパッキン | クロロブレン | |
| ⑨ | 専用ハンドル | MF-48 | 詳細は9-2ページ参照 |

- ❖ 寸法 450 の⑥補強形鋼は中央 1 本です。
- ❖ ⑦アンカーの数は寸法 450・500 に 8 個、寸法 600・700 に 12 個。

●寸法表

| 寸法 | S1 | S2 | S3 | 質量 kg | |
|-----|-----|-----|-----|-------|--------|
| | mm | mm | mm | 組 | 充填蓋 |
| 450 | 442 | 350 | 432 | 8.0 | 約 18.3 |
| 500 | 492 | 400 | 482 | 9.6 | 約 23.4 |
| 600 | 592 | 500 | 582 | 12.2 | 約 34.1 |
| 700 | 692 | 600 | 682 | 16.0 | 約 48.1 |

●開閉手順



⚠ 施工上のご注意
モルタル施工時は必ず蓋をセットし、目地部に養生テープを貼ってください。