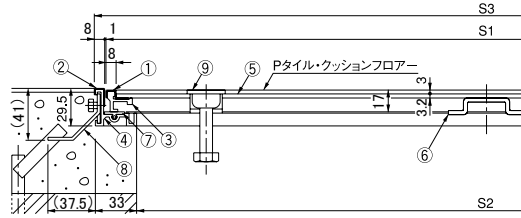
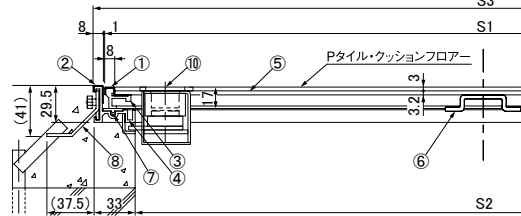


ステンレス目地

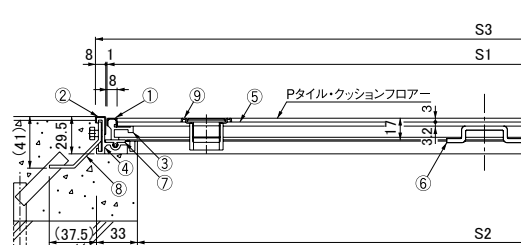
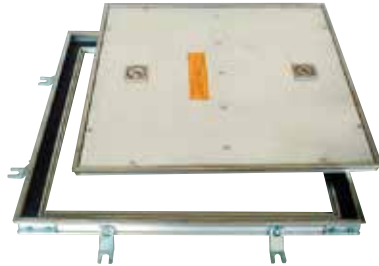
H-7 (350~600) **落込取手型**



H-7L (450,600) **施錠型** ※施錠型 フロアーハッチの開閉については9-15ページをご覧ください。



H-7-N (350~600) **ねじ取手型** ※専用ハンドルMF-44でなければ開閉できません。



●特長

- 1.フロアーハッチの特長・仕様等は9-2ページ参照。
- 2.厚さ2~3mmの合成樹脂系床材・タイル等を接着剤で直接蓋板に貼りつけてご使用ください。
- 3.外枠にはガタツキ防止用のクッションを装填しています。

●共通部品表

No.	部品名	材質	備考
①	ステンレス内目地	SUS304	—
②	ステンレス外目地	SUS304	—
③	内 枠	A6063S-T5	陽極酸化塗装
④	外 枠		複合皮膜 B
⑤	底 板	SGHC	—
⑥	補強形鋼		—
⑦	クッション	塩ビ系ゴム	—
⑧	アンカー	SPCC	電気亜鉛めっき
⑨	H-7	SCS13	—
	H-7-N	SUS304	ねじ取手
	H-2	ADC6	—
⑩	錠	SUS304	H.L
⑪	鍵	MF-56	詳細は9-2ページ参照
⑫	専用ハンドル	MF-44	詳細は9-2ページ参照

- ❖⑥補強形鋼は寸法450以上に取りつきます。
- ❖⑧アンカーの数は小口径用の寸法200~300と寸法350に4個、寸法450・500に8個、寸法600に12個。
- ❖⑨取手は小口径用の寸法200~300と寸法350のみ中央に1個、450~600は2個。
- ❖⑩錠、⑪鍵は施錠型のみ、⑫専用ハンドルは施錠型と、ねじ取手型に適用します。

●H-7,H-7L,H-7-N 寸法表

寸法	S1 mm	S2 mm	S3 mm	質量kg	
				H-7,H-7-N	H-7L
350	350	302	368	4.8	—
450	450	402	468	8.2	8.2
500	500	452	518	9.7	—
600	600	552	618	13.1	13.1

●注意

- 1.寸法表の質量の欄に一印が付いている寸法の製品は、規格しておりません。
- 2.H-2の寸法200~300の小口径水抜栓用型は、公共建築協会評価品対象外となります。
- 3.図の()寸法は参考値。
- 4.施錠型・ねじ取手型は必ず専用ハンドルをご使用ください。専用ハンドル以外の物では故障の原因となります。

●H-2,H-2L 寸法表

寸法	S1 mm	S2 mm	S3 mm	質量kg	
				H-2	H-2L
200	200	150	215	2.1	—
250	250	200	265	2.8	—
300	300	250	315	3.5	—
350	350	300	365	4.3	—
450	450	400	465	7.5	7.5
500	500	450	515	8.9	—
600	600	550	615	12.1	12.1

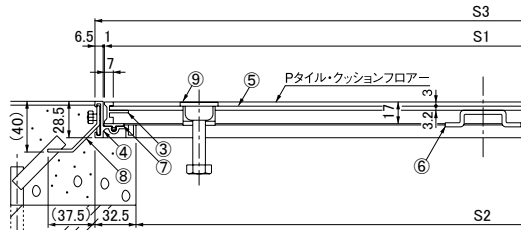
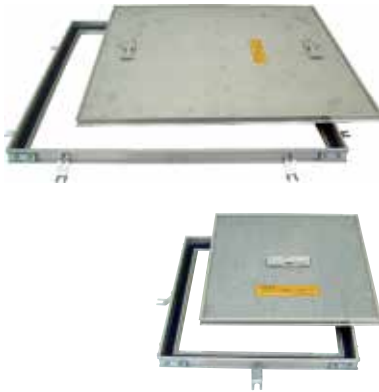
●ねじ取手型の取手構造

MF-44はオプションです。詳細は9-2ページ参照。



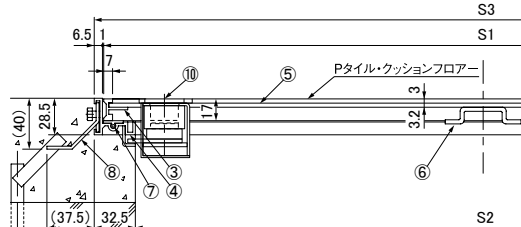
アルミ目地

H-2 (小口径200~300) (350~600) **落込取手型**

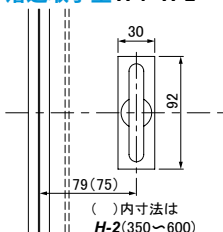


←小口径水抜栓用型

H-2L (450,600) **施錠型** ※施錠型 フロアーハッチの開閉については9-15ページをご覧ください。

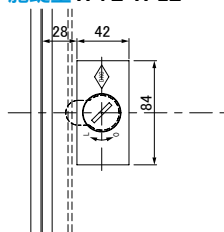


●取手・錠部位置寸法
落込取手型 H-7・H-2



H-2小口径(200~300)の取手は中央に1個

施錠型 H-7L・H-2L



ねじ取手型 H-7-N

