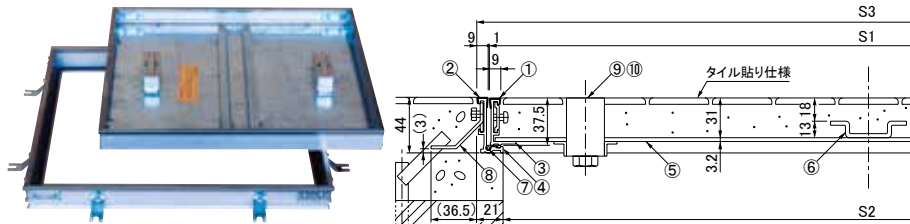
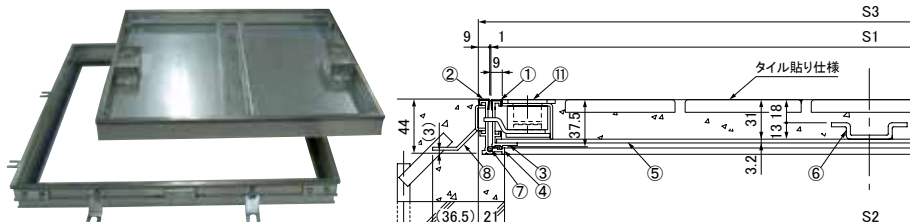


ステンレス目地

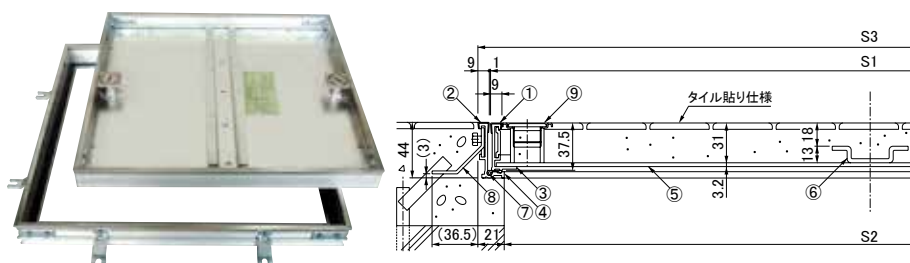
H-8 (350~600) 落込取手型



H-8L (450,600) 施錠型 ※施錠型 フロアーハッチの開閉については9-15ページをご覧ください。



H-8-N (350~600) ねじ取手型 ※専用ハンドルMF-44でなければ開閉できません。



●特長

- 1.フロアーハッチの特長・仕様等は9-2ページ参照。
- 2.モルタル充填あるいはテラゾー研ぎ出し、または磁器タイル、モザイクタイル、クレンカタイル等を貼りつけてご使用ください。
- 3.外枠にはガタツキ防止用のクッションを装着しています。

●共通部品表

No.	部品名	材質	備考
①	ステンレス内目地	SUS304	—
②	ステンレス外目地	SUS304	—
③	内枠	A6063S-T5	陽極酸化塗装
④	外枠	A6063S-T5	複合皮膜 B
⑤	底板	SGHC	—
⑥	補強形鋼	SGHC	—
⑦	クッション	塩ビ系ゴム	—
⑧	アンカー	SPCC	電気垂鉛めっき
⑨	取手	H-8: SCS13 H-8-N: SUS304 H-4: ADC6	— ねじ取手 —
⑩	取手ボックス	SPCC	電気垂鉛めっき
⑪	錠	SUS304	H.L
⑫	鍵	MF-56	詳細は9-2ページ参照
⑬	専用ハンドル	MF-44	詳細は9-2ページ参照

- ❖⑥補強形鋼は寸法 450 以上に取り付けます。
- ❖⑧アンカーの数は小口径用の寸法 200~300 と寸法 350 に4個、寸法 450・500 に8個、寸法 600 に12個。
- ❖⑨取手は小口径用の寸法 200~300 と寸法 350 のみ中央に1個、450~600 は2個。
- ❖⑩取手ボックスはねじ取手型には適用しません。
- ❖⑪錠、⑫鍵は施錠型のみ、⑬専用ハンドルは施錠型とねじ取手型に適用します。

●H-8,H-8L,H-8-N 寸法表

寸法	S1 mm	S2 mm	S3 mm	質量 kg		
				H-8 組	H-8-N 充填蓋	H-8L 充填蓋
350	350	328	370	5.2	約 11.8	—
450	450	428	470	8.1	約 19.7	約 19.9
500	500	478	520	10.0	約 24.8	—
600	600	578	620	13.2	約 35.4	約 35.6

●注意

- 1.寸法表の質量の欄に一印が付いている寸法の製品は、規格しておりません。
- 2.H-4の寸法200~300の小口径水抜栓用型は、公共建築協会評価品対象外となります。
- 3.図の()寸法は参考値。
- 4.施錠型・ねじ取手型は必ず専用ハンドルをご使用ください。専用ハンドル以外の物は故障の原因となります。

●H-4,H-4L 寸法表

寸法	S1 mm	S2 mm	S3 mm	質量 kg			
				H-4 組	H-4 充填蓋	H-4L 組	H-4L 充填蓋
200	200	177	217	2.4	約 4.0	—	—
250	250	227	267	3.1	約 6.0	—	—
300	300	277	317	4.0	約 8.6	—	—
350	350	327	367	4.9	約 11.4	—	—
450	450	427	467	7.5	約 19.2	7.7	約 19.4
500	500	477	517	9.2	約 23.9	—	—
600	600	577	617	12.3	約 34.2	12.5	約 34.4

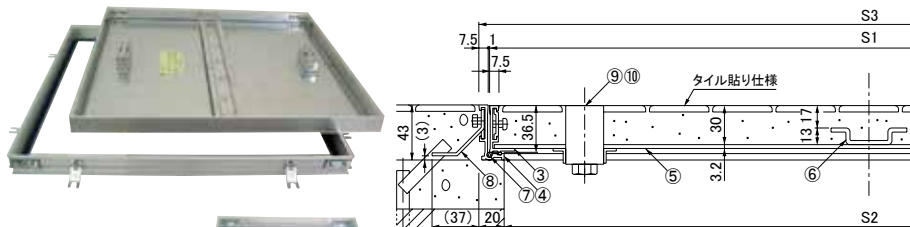
●ねじ取手型の取手構造

MF-44はオプションです。詳細は9-2ページ参照。



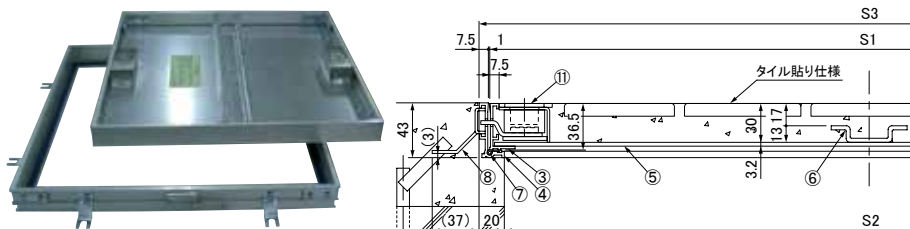
アルミ目地

H-4 (小口径200~300) (350~600) 落込取手型

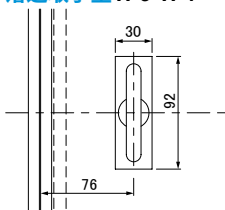


←小口径水抜栓用型

H-4L (450,600) 施錠型 ※施錠型 フロアーハッチの開閉については9-15ページをご覧ください。

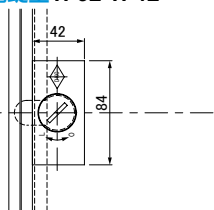


●取手・錠部位置寸法
落込取手型 H-8・H-4



H-4小口径(200~300)の取手は中央に1個

施錠型 H-8L・H-4L



ねじ取手型 H-8-N

