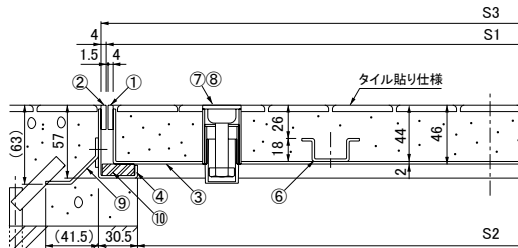


ステンレス目地

MKP-8S (350~600) 落込取手型



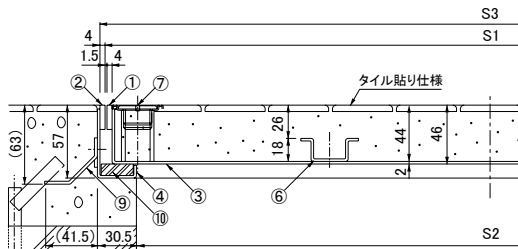
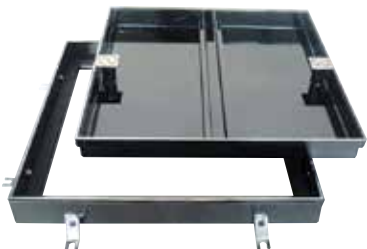
●特長

- 1.フロアーハッチの特長・仕様等は9-2ページ参照。
- 2.モルタル充填あるいはテラゾー研ぎ出し、または磁器タイル、モザイクタイル、クリンカタイル等を貼りつけてご使用ください。
- 3.MKPタイプは外枠に、D-4Sタイプは内枠に防臭用のゴムパッキンを装填しております。
- 4.MKPタイプは、オールステンレス製および施錠型も受注生産いたします。

●共通部品表

No	部品名	材質	備考
①	ステンレス内目地	SUS304	-
②	ステンレス外目地	SUS304	
③	内枠 MKPタイプ	SEHC	焼付塗装
	D-4Sタイプ	A6063S-T5	陽極酸化塗装 複合皮膜B
④	外枠 MKPタイプ	SEHC	焼付塗装
	D-4Sタイプ	A6063S-T5	陽極酸化塗装 複合皮膜B
⑤	底板	SEHC	焼付塗装
⑥	補強形鋼	SEHC	焼付塗装
⑦	MKP-8S	SCS13	-
	MKP-8S-N	SUS304	
	D-4S-N	ADC6	
	D-4S	ADC6	
⑧	取手ボックス	SEHC	焼付塗装
⑨	アンカー	SPCC	電気亜鉛めっき
⑩	ゴムパッキン	塩ビ被覆スポンジ	MKPタイプ適用
⑪	ゴムパッキン	クロロブレン	D-4Sタイプ適用

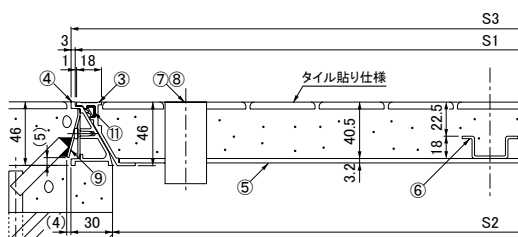
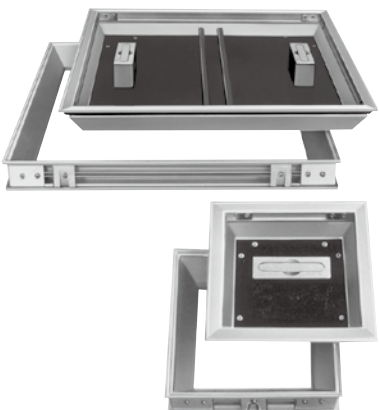
MKP-8S-N (350~600) ねじ取手型 ※専用ハンドルMF-44でなければ開閉できません。



- ❖ ⑥補強形鋼は寸法450以上に取りつけます。
- ❖ ⑦取手は小口径用の寸法200~300と寸法350のみ中央に1個、450~600は2個。
- ❖ ⑧取手ボックスはねじ取手型には適用しません。
- ❖ ⑨アンカーの数はMKPシリーズの寸法350~500に8個、寸法600に12個。
D-4Sシリーズの小口径用の寸法200~300と寸法350に4個、寸法450・500に8個、寸法600に12個。

アルミ目地 デルタハッチ

D-4S (小口径200~300) (350~600) 落込取手型



●MKP-8S, MKP-8S-N 寸法表

寸法	S1	S2	S3	質量 kg	
	mm	mm	mm	組	充填蓋
350	351	302	359	6.8	約15.3
450	451	402	459	10.2	約25.6
500	501	452	509	11.5	約31.3
600	601	552	609	15.4	約45.3

●注意

- 1.D-4Sの寸法200~300の小口径水抜栓用型は、公共建築協会評価品対象外となります。
- 2.図の()寸法は参考値。
- 3.ねじ取手型は必ず専用ハンドルをご使用ください。専用ハンドル以外の物では故障の原因となります。

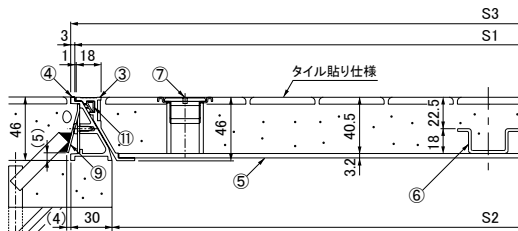
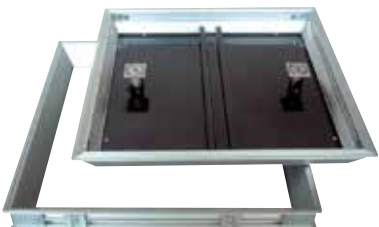
●D-4S, D-4S-N 寸法表

寸法	S1	S2	S3	質量 kg	
	mm	mm	mm	組	充填蓋
200	200	146	206	2.1	約3.4
250	250	196	256	2.6	約5.6
300	300	246	306	3.1	約8.2
350	350	296	356	3.6	約11.3
450	450	396	456	5.6	約19.7
500	500	446	506	6.7	約24.8
600	600	546	606	8.8	約36.1

●標準詳細図集該当品

標準詳細図	型式	寸法
都営住宅建築工事 X-53-1	D-4S-N	600

D-4S-N (350~600) ねじ取手型 ※専用ハンドルMF-44でなければ開閉できません。



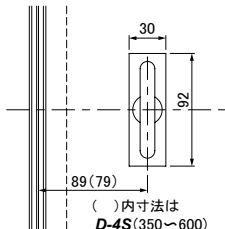
●ねじ取手型の取手構造

MF-44はオプションです。詳細は9-2ページ参照。



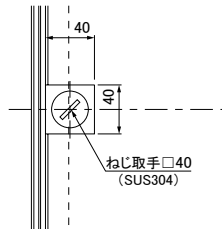
●取手位置寸法

落込取手型 MKP-8S・D-4S



D-4S小口径(200~300)の取手は中央に1個

ねじ取手型 MKP-8S-N



ねじ取手型 D-4S-N

