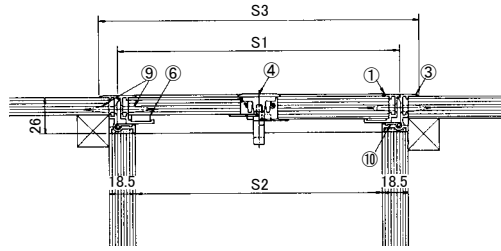
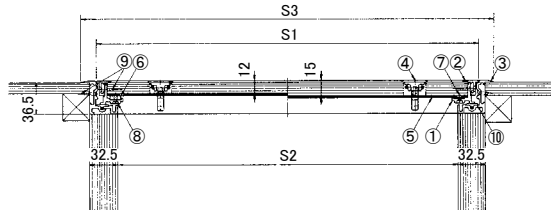


アルミ目地

AH-GS (200) 小口径型



AH-G (350~600)

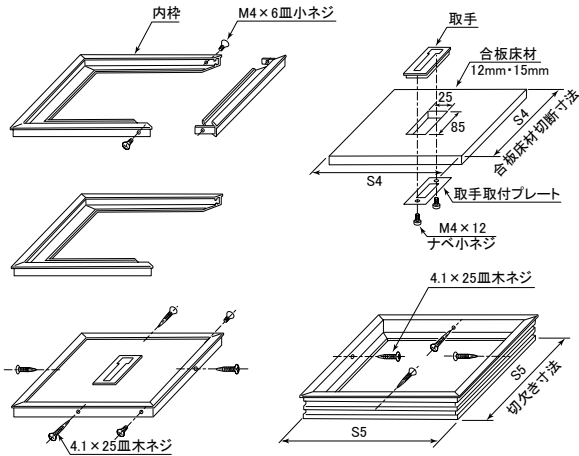


●寸法表

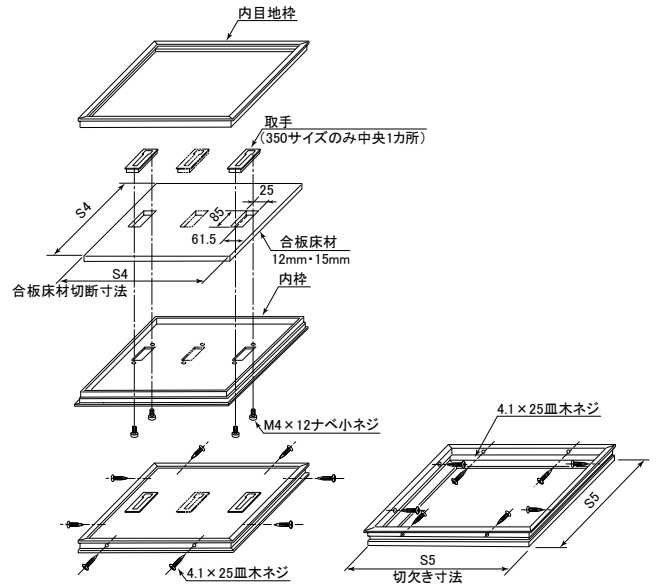
型式	寸法	S1 mm	S2 mm	S3 mm	質量 kg	合板床材切断寸法 S4 mm	切欠き寸法 S5 mm
AH-GS	200	200	175	227	0.9	184	213
	350	350	300	386	5.1	323	368
AH-G	450	450	400	486	7.5	423	468
	600	600	550	636	12.3	573	618

注) S1寸法300以下はAH-GS型で製作いたします。S4・S5は下図参照。

●AH-GS組立・取付手順



●AH-G組立・取付手順



●特長

- 1.フロアーハッチの特長・仕様等は9-2ページ参照。
- 2.適用床材は木質系合板材厚さ12mm・15mm。
(12mmの床材をご使用の場合は、床材と内枠の間に付属のスペーサーを入れてください)
- 3.取手はAH-GSとAH-Gの寸法350のみ中央に1個、450・600は2個。
- 4.外枠にはガタツキ防止用のクッションを装着しています。

●部品表

No.	部品名	材質	備考
①	内枠		
②	内目地枠	A6063S-T5	陽極酸化塗装 複合皮膜B
③	外枠		
④	取手	ADC6	ヘアライン仕上
⑤	底板	SGHC	—
⑥	スペーサー		
⑦	皿小ねじ	SS400	電気亜鉛めっき
⑧	ナット		
⑨	木ねじ		
⑩	クッション	塩ビ系ゴム	—

9 フロアーハッチ (合板床材用)

◆部品明細

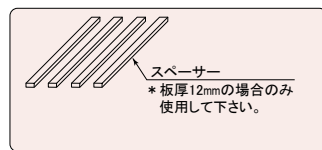
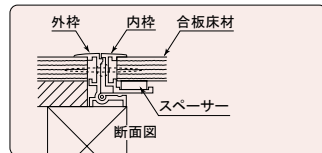
部品名	数量
スペーサー	4
取手	1
取手取付プレート	1
皿木ねじ 4.1×25	8
ナベ小ねじ M4×12	2

◆蓋組立手順

- ①合板床材を所定の寸法に切断および切欠いてください。
- ②小ネジを2ヶ所とり、内枠の一边を外してください。
- ③切欠き穴に取手をかぶせ下から取付プレートを当てがい小ネジにて取付けてください。
- ④内枠に合板床材をそう入して枠を組み、内枠の穴よりφ3.5のドリルで深さ20mm程度の下穴を開けた後、四方から4ヶ所、木ネジにて止めてください。

◆受枠取付手順

- ①受枠が取り付けられる様所定の寸法に合板床材を切欠いてください。
- ②受枠をセットし、四方から4ヶ所木ネジにて取り付けてください。



◆部品明細

部品名	数量
スペーサー	4
取手	2 (1)
皿木ねじ 4.1×25	16
皿小ねじ 4×12	8
ナベ小ねじ M4×12	4 (2)

注) () は寸法 350 の場合

◆蓋組立手順

- ①合板床材を所定の寸法に切断してください。
- ②合板床材を中枠に入れ、取手を切欠き穴にかぶせ、下から小ネジで止めてください。
- ③内目地枠をかぶせ、四方からφ3.5のドリルで深さ20mm程度の下穴を開けた後8ヶ所、木ネジにより止めてください。

◆受枠取付手順

- ①受枠が取り付けられる様所定の寸法に合板床材を切欠いてください。
- ②受枠をセットし、四方から8ヶ所木ネジにて取り付けてください。

