

## 標準付属部品

ピットンの直受枠には右の部品を付属いたします。

※LS枠・FZP枠には右の部品は付属されていません。

※LP枠にはJS(直線ジョイント)のみ付属されます。

※壁際用アンカーは標準付属部品ではございません。  
ピットンの設置場所に応じて、必要な際にはご指示ください。

● JS (直線ジョイント)



● AK-2 (アンカー)



● AK-35 (壁際用アンカー)



## オプション部品

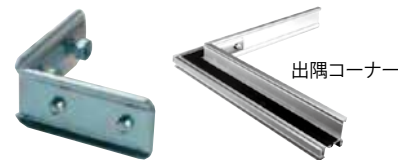
● JI (入隅ジョイント)



● JI-2 (入隅切ジョイント)



● JO (出隅ジョイント)



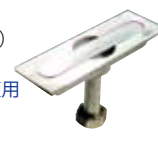
● JO-2 (出隅切ジョイント)



● ST (ステンレス取手)  
SP-T, SP-M  
SPE-T, SPE-M  
に適用



● AT (アルミ取手)  
AP-T  
AP-M に適用



● AT-2 (アルミ回転取手)  
AP-G に適用

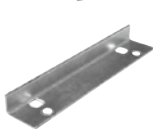


● CT (丸鋼取手)  
AP-C に適用



※ステンレス製も対応いたします。

● SA (幅出しスペーサー)

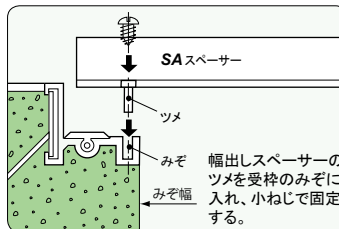
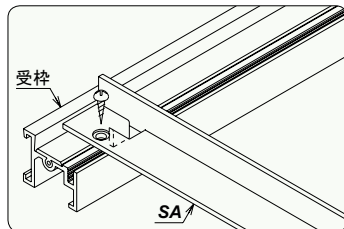


● SAA・SAS (幅出しスペーサー)

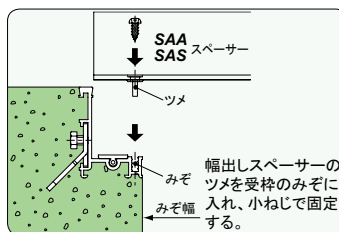
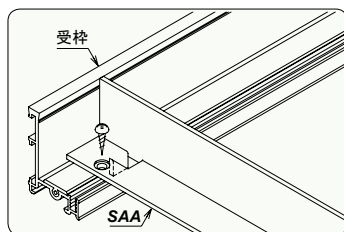


## 幅出しスペーサー取付例

● SA スペーサー



● SAA・SAS スペーサー



### 適用受枠

スペーサー	受枠型式	ページ
SA	AFK-11 (AP-T 用)	10-4,5
	AFK-15 (AP-T 用)	10-4,5
	SFK-11 (SP-T 用)	10-6
	SFK-21 (SP-T 用)	10-6
	AFK-9 (AP-C 用)	10-11
	AFK-16 (AP-G 用)	10-12
AFK-26 (AP-G 用)	10-12	

### 適用受枠

スペーサー	受枠型式	ページ
SAA	AFK-18 (AP-M 用)	10-8
SAS	SFK-18 (SP-M 用)	10-8

## 取手について

①取手の数 別途仕様により蓋に取手を取付ける場合は「定尺蓋 1枚に取手 2ヶ所」を標準とします。

※SPE-Tは「定尺蓋 1枚に取手 1ヶ所」を標準とします。

②取手付蓋の間隔

特にご指定のない場合は延べ蓋長さ 3m ~ 4m ごとに

1枚取手付蓋とします。

(例 蓋長さ定尺 600mm の場合は 6枚目)

③取手の寸法 (ST, AT)

