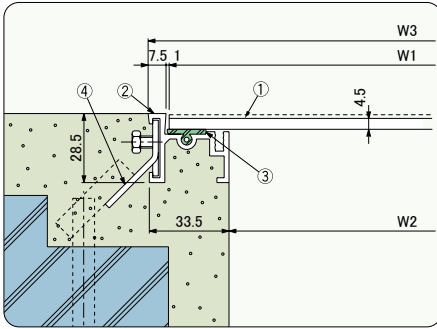


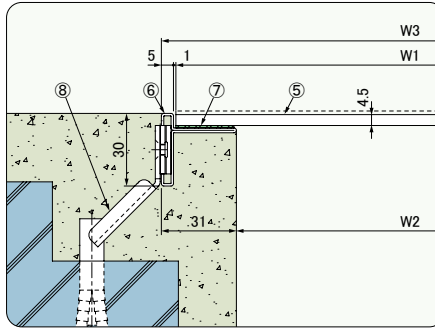
アルミ目地枠

●納まり断面図 アルミ目地枠:AFK-9

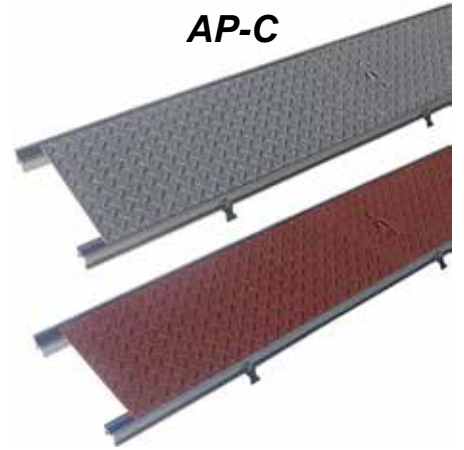


ステンレス目地枠

●納まり断面図 ステンレス目地枠:LP-5



AP-C



●部品表 アルミ目地枠

No.	部品名	材質	備考
①	縞鋼板蓋	SS400	錆止め塗装
②	受枠	A6063S-T5	アルマイト処理
③	クッション	塩ビ系ゴム	—
④	アンカー	SPCC	電気亜鉛めっき

●部品表 ステンレス目地枠

No.	部品名	材質	備考
⑤	縞鋼板蓋	SS400	錆止め塗装
⑥	受枠	SUS304	—
⑦	クッション	CR	—
⑧	アンカー	SEHC	電気亜鉛めっき

●下地処理

錆止めプライマー塗装です。
(赤錆色、グレー色よりお選びください。)
エポキシ樹脂塗装、溶融亜鉛めっき仕上げも
製作可能ですので、お問い合わせください。

●標準詳細図集該当品

標準詳細図	型式
建築工事標準詳細図 1-21-3	AP-C

●寸法表

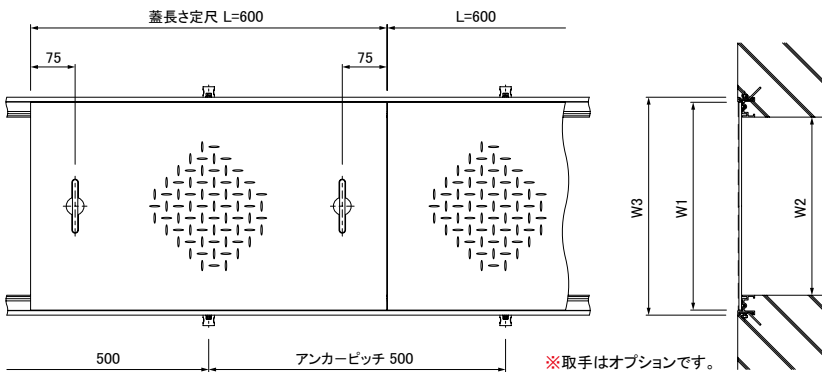
みぞ幅 W2 mm	ピット蓋				通し受枠(定尺長さ2000mm)					
	幅 W1mm	型式	質量 kg/枚	取手 個数	アルミ目地枠			ステンレス目地枠		
					外幅 W3mm	型式	質量 kg/m組	外幅 W3mm	型式	質量 kg/m組
150	200	AP-C-20	4.4	2	217	AFK-9	1.4	212	LP-5	1.8
200	250	AP-C-25	5.6		267			262		
250	300	AP-C-30	6.7		317			312		
300	350	AP-C-35	7.8		367			362		
350	400	AP-C-40	8.9		417			412		
400	450	AP-C-45	10.0		467			462		
450	500	AP-C-50	11.1		517			512		

●オプション部品

蓋に開閉用の取手をオプションにて取付けいたします。
アルミ目地枠については、みぞ幅セット用の幅出し
スペーサーも用意しております。10-3ページ参照。

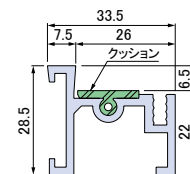
●備考

- 1.ピットの特長・仕様などの詳細は10-2~10-3ページ
施工については10-16ページをご覧ください。
- 2.規格以外の寸法も対応いたしますので、お問い合わせ
ください。
- 3.「定尺蓋1枚に取手2ヶ所」を標準としています。



●適用受枠

アルミ目地枠AFK-9



ステンレス目地枠LP-5

