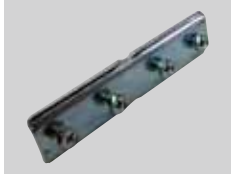


## 受枠の組立て方

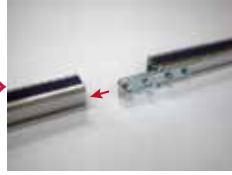
### 直線ジョイント:JS(標準部品)の取付方法



直線ジョイント:JS



受枠にジョイントを差し入れセットします。



もう一方の受枠にジョイントを差しします。



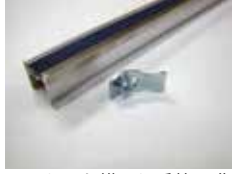
ねじを締めつけて完了です。

**注<sup>1</sup>**ねじを締めすぎると受枠が変形し、蓋が入りにくくなる事がありますのでご注意ください。

### アンカー:AK-2(標準部品)の取付方法



アンカー:AK-2



アンカーを横にし受枠の背に当てます。



アンカーを受枠の背に当てながら回します。



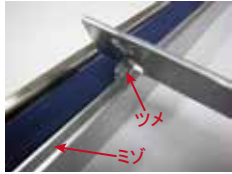
ねじを締めて完了です。

アンカーピッチ500mm程度としてください。

### 幅出しスペーサー:SA(オプション部品)の取付方法



幅出しスペーサー:SA

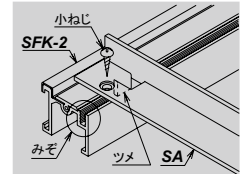


幅出しスペーサーのツメを受枠の溝に入れてセットします。

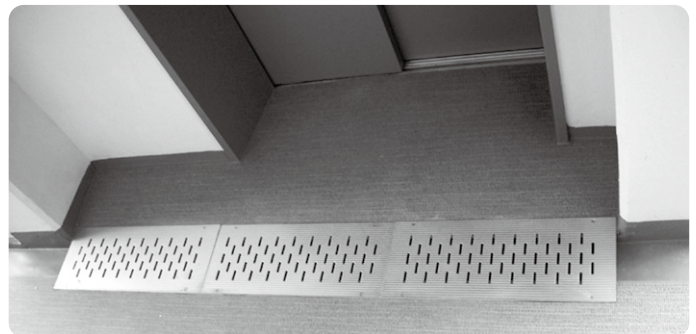
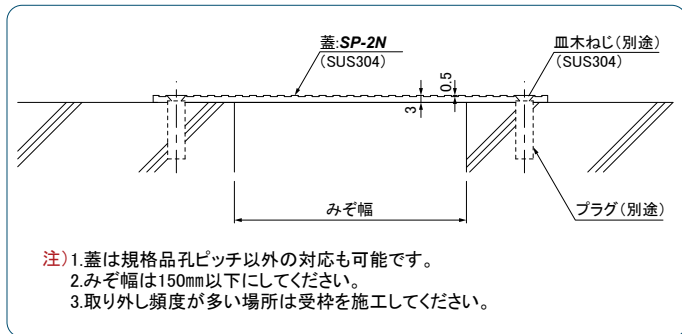


最後に小ねじで締付し完了です。

(幅止スペーサーの標準ピッチは500mmとし、ジョイント部には必ず取り付ける様にしてください。)



### ●じか置き固定施工例 断面図



## 特注品実績 アルミ縞鋼板製蓋



～ 各仕様についてはお問い合わせください。～