

SV-1・SV-2ピット

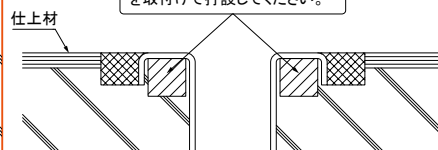
先 取 付 方 法

後 取 付 方 法

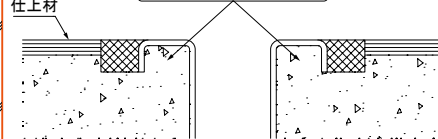
箱抜き開口寸法: 300mm

●施工時のご注意

目地の裏側へ緩衝材等(別途)を取付けて打設してください。



目地の裏側へモルタルを十分に充填してください。



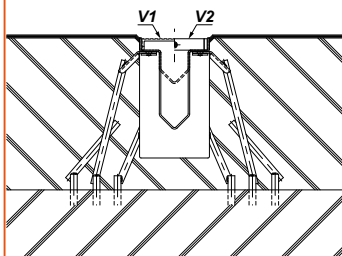
V1・V2・V3ピット

先 取 付 方 法

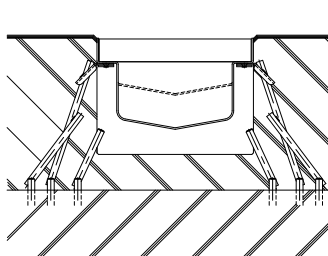
後 取 付 方 法

箱抜き開口寸法: 300mm

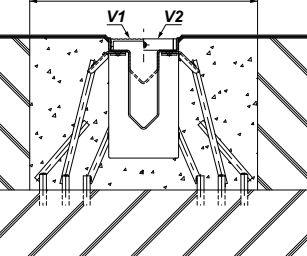
箱抜き開口寸法: 製品寸法+約200mm



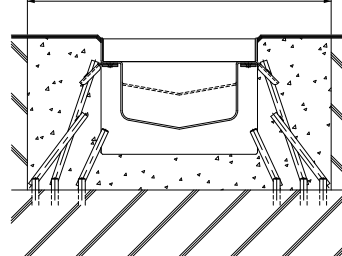
V1・V2



V3



V1・V2

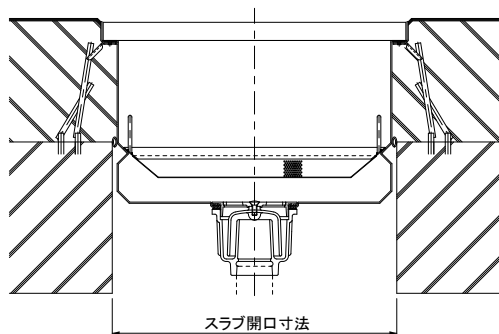


V3

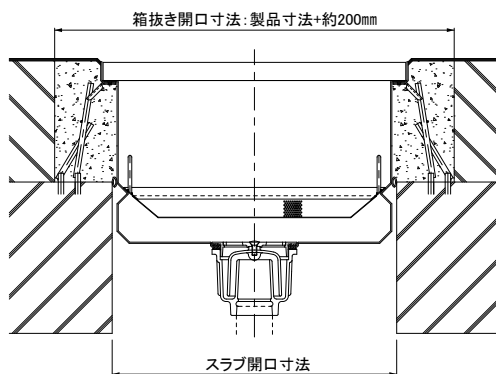
KDシンク

先 取 付 方 法

後 取 付 方 法



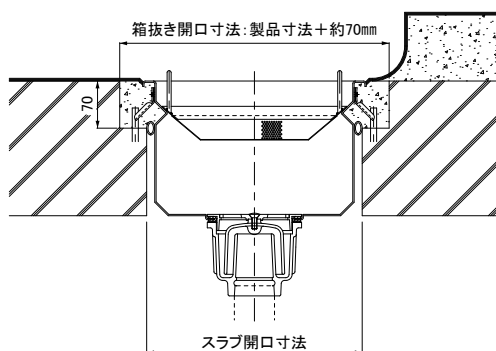
スラブ開口寸法



スラブ開口寸法

KD-Mシンク

後 取 付 方 法



スラブ開口寸法